

まだまだ暗いこの時期に活躍する新商品「LED投光機6灯」をご紹介します！
特集では、現場の安全と作業効率を支える「保安用品」と「照明機器」を厳選。
さらに、物流現場で欠かせない「ロジコン」のレンタルマガジン記事もお届けします！

NEW
新商品

さまざまな場所での夜間作業をより明るく、より安全に

LED投光機6灯

商品ページは
こちら

Check!



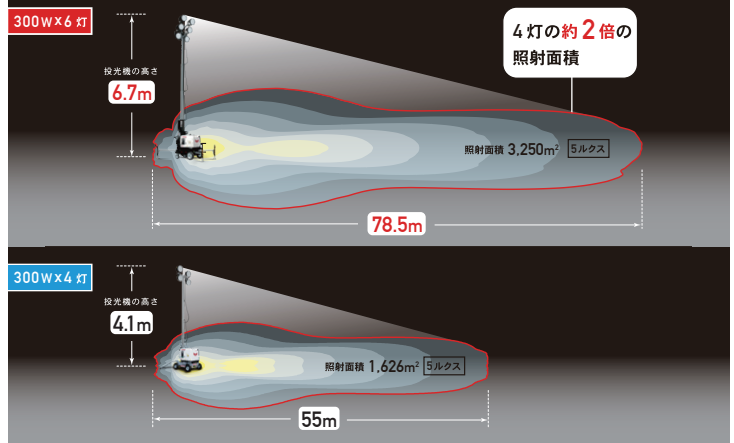
高く、遠く
広く照らせる
投光機

収納時

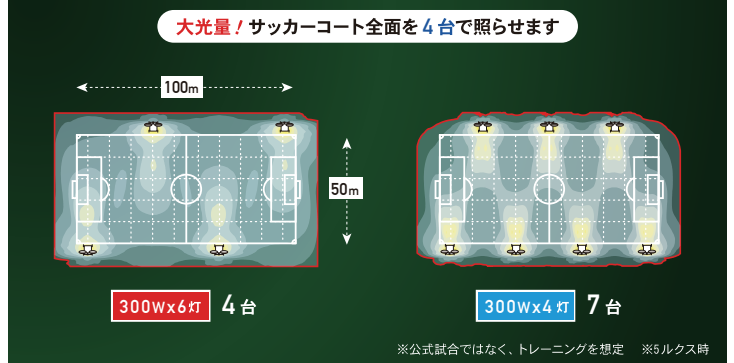
作業時

作業時
全高
6.7m

「LED投光機6灯式」照射面積（4灯式との比較）



「LED投光機6灯式」照射例（4灯式との比較）



使いやすさを追求した独自の操作機能

特長

01 ジャッキ式アウトリガー

4方向に伸ばして支えるので、耐風性に優れている



02 ノーパンク大型タイヤ

メンテナンスが不要で手で軽く押せる



キャスター

小回りが利くので狭い場所でも旋回が可能

仕様

商品コード	AFZ 6A303
型式	LB306DM-B
周波数	(Hz) 50/60
投光機	ランプ LED/スポット
	全光束 (lm) 298,200*1
	出力(50/60Hz) (kVA) 2.7/3.0
発電機	燃料 軽油
	燃料タンク容量 (L) 15
寸法	作業時(L×W×H) (mm) 2,350×1,570×2,960~6,700
	収納時(L×W×H) (mm) 1,305×1,030×2,200
	乾燥総質量 (kg) 444

※1表記数値は最大値。LED素子には製造工程でのばらつきがあり、製品ごとに明るさ、光色が異なる場合があります。
※他機器との併用時は、発電機の容量を確認し使用してください(発電機の容量を超えた場合は、ランプの消灯などの原因になります)。

保安用品特集



保安用品は街中や道路の工事現場で目に付く、作業員や行人の安全確保に欠かせないアイテムです。
アクティオが保有する保安用品の中から、LED電光表示機、信号機、電子警告灯をピックアップしてご紹介いたします。
道路工事や夜間作業の安全確保にお役立てください!

電光表示機 LED (5文字3段昇降式ソーラー)

商品コード
GGH 53800 002

NETIS登録番号 KT-200021-VE

内部照明式標識板を搭載した超大型タイプ

- ◆ソーラーパネル付きのため、外部電力不要
- ◆フルカラー表示で視認性が高く、運転者が認識しやすい
- ◆画面表示切替に、自己発電型 無線スイッチ対応



信号機 車両感知センサー

商品コード
GGJ 51104 002

NETIS登録番号 KT-200087-VE

高耐久・高精度なミリ波レーダーセンサー採用

- ◆4つの動作モードを1台に搭載、自動調整により交通渋滞を緩和
- ◆時間表示が短縮、見える効果でイライラ解消!
- ◆見通し300mまで設置が可能



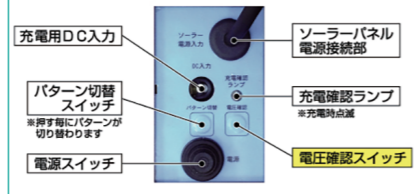
電子警告灯 ソーラー式

商品コード
GGE 40000 001

ソーラーパネル・バッテリー、一体型 (CUDO登録商品)

- ◆ソーラー式のため環境にやさしく配線等の手間が不要
- ◆特殊レンズ効果と独自の点灯方法で幅広い角度をカバー
- ◆スイッチ一つで点灯・消灯の簡単操作

操作パネル



照明機器特集



照明機器は、建築現場やイベント会場、撮影現場など、多くのシーンで欠かせないアイテムです。
アクティオでは、手軽に設置できる簡易ライトから、広範囲を均一に照らす大型照明、さらには省エネ性能に優れたLED照明など、さまざまなニーズに応える照明機器を取り揃えております。

除菌蛍光ライト

商品コード
AK4 11001

商品コード
AK4 25402

照明を点灯するだけで銀イオンと光触媒の力で「除菌」「消臭」「防カビ」効果があるライト

- クリップタイプ
 - ◆本体は360度回転、前後120度の角度調節が自由
- スタンドタイプ
 - ◆スタンドベース部は折りたたみ式、商用バンにも載せられ、寝かして収納可能、また段積み収納可能



投光機 エンジン搭載式

商品コード
AF3 40304

搬送性・保守性に優れた高性能な投光機

- ◆塗装工事・下水工事など、あらゆる夜間工事に使用可能
- ◆ハンドル操作で移動が簡単
- ◆最大作業高さ4.1m
- ◆ワンタッチアウトリガー、マスト急落下防止、安全ストッパーなど使い勝手に配慮



投光車LED仕様

商品コード
SMA C620A

LEDライトを搭載しており、夜間作業やイベント会場など様々な現場で活躍

- ◆最大照明高さ9mから広い範囲を照らすことが可能
- ◆万が一のトラブルの際に役立つ緊急脱出ユニット付き



緊急脱出装置

- ◎油圧計のトラブルに対処できる
- ◎ハイブリッド発電機搭載





詳細はコチラ!

液体を安心・安全に輸送

「ロジコン」

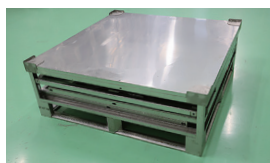
アクティオ
独自の
コンテナ



液体の輸送にはタンクローリーやドラム缶、一斗缶などを使用するのが一般的ですが、移し替える際に異物混入のリスクは避けられません。より安心・安全に食品や化粧品などの液体を保管・搬送可能なのが「ロジコン」です。魅力と活用事例をご紹介します。

衛生面に優れた内袋式、場所をとらない折りたたみ仕様

ロジコンは「ロジスティックコンテナ」の略称で、アクティオが独自に展開する小型コンテナです。大きいサイズのNR10型の場合、全長1,100mm×全幅1,100mm×全高1,134mmの立方体で、容量は1,000L、主に液体を運ぶことを想定して進化した、折りたたみ式コンテナです。ロジコンのように、タンクローリーとドラム缶の中間の大きさにあたる1,000L程度のコンテナは、タンクローリーやドラム缶にない利点を生んでいます。



折りたたんだ状態の「ロジコン」



ビニールの内袋を覆うケースが「ロジコン」。内袋は密閉式で使い切りのため衛生的

特長 1 使いやすいサイズ

1,000Lという容量のため、フォークリフトによる移動や搬送も容易です。平積みトラックで、パレット積み荷物の(個体)と同じように輸送できます。

特長 2 衛生的

液体の輸送時は、本体に内袋を収納して使用。密閉式で使い切りのため衛生的、かつ異物混入のリスクも回避できます。本体の素材は耐食性や遮光性、臭い移り防止に優れたステンレスのみを使用。

特長 3 幅広い用途に対応

チョコレートやクリームといった食品、化粧水やシャンプー、クレンジングオイルといった化粧品にも安心して使用できます。このほか、うがい薬などの薬品の運搬にも適しています。

特長 4 折りたたみ式で省スペース

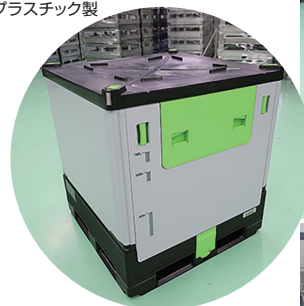
収納時には折りたたむと約3分の1の高さになり、空箱のストックに場所をとらないのも大きな特長です。

専用工場で徹底的に衛生管理

アクティオは、ロジコンの製造、整備、レンタルまでを一貫して事業展開しています。高品質で安心・安全なロジコンを提供するため、管理をロジコン東日本センターとロジコン焼津センターの専用工場に集約し、専門スタッフがその業務にあたっています。工場内は防虫対策、洗浄に使用する水の水质調査を定期的実施するなど、品質管理は万全です。また、内袋を変更すれば粉末スूप等の粉体やブロックバターなどの固形物も運搬可能です。このほか、シートやビロー包装製品を運搬する際に便利な棚付き仕様、より軽量のプラスチック製もあります。いずれも廃棄物を出さない地球に優しい容器なので、SDGsの観点からも要注目の製品です。

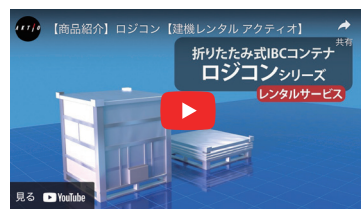
棚付き仕様

プラスチック製



パーツごとに分解されたロジコンは、高圧洗浄で大まかな汚れを落とし、その後、アルカリ性洗剤で丁寧に手洗い。最後に高圧の水で洗剤を落とす

特長を
わかりやすく
動画配信!



Movie Check!



※記事の情報は2025年1月23日時点のものです。

株式会社 **アクティオ**
https://www.aktio.co.jp

