

レンタルします！

オールバッテリーで排ガス・騒音を大幅低減！

# バッテリー式 ミニ・クローラクレーン

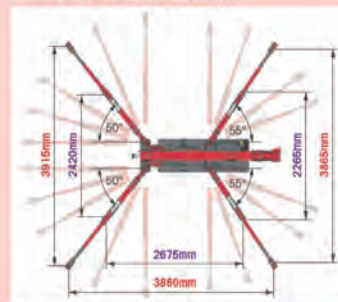
AKT/O

アクティオ

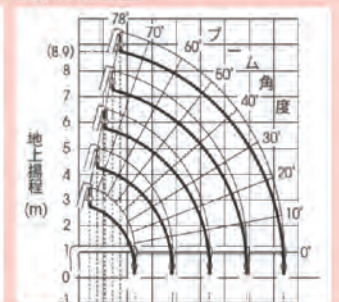


- 電源ケーブル不要の為、安全・利便性が向上しました。
- 最大作業時間、連続4～4.5時間の長時間作業を実現しました。
- コンパクト設計の為、狭い屋内をスムーズに走行可能です。

●アウトリガ最大張出幅



●作業範囲図



商品コード	DKL 29P0D/DKL 29V0D
メーカー	古河ユニック
型式	UR-W295CBR
最大吊上荷重×作業半径 (t×m)	2.93×1.4
ブーム段数 (段)	5
最大作業半径 (m)	8.41
最大地上揚程 (m)	8.9
最大地下揚程 (m)	11.6
フック巻上速度(ロープ掛数4) (m/min)	速度：9.1(4層目) 標準：7.0(4層目)
ブーム伸長速度(ブーム長さ) 速度(m/s)	6.12(2.53～8.65)/23.0
ブーム伸長速度(ブーム長さ) 速度(m/s)	6.12(2.53～8.65)/31.0

旋回速度 (rpm)	1.5
走行速度 (km/h)	高速：0～1.4 標準：0～1.0
登坂能力 (度)	20
クローラ接地圧 (kpa {kgf/cm <sup>2</sup> })	60.8{0.62}
充電入力	単相200V 16A
寸法 全長L (mm)	2,720
寸法 全幅W (mm)	690
寸法 全高H (mm)	1,525
アウトリガ最大張出幅 (mm)	3,915×3,860×3,865
質量 (kg)	2,350

## ● 定格総荷重表

### ブーム①、①+②

作業半径 (m)	~1.4	1.8	2.0	2.5	3.0	3.5	3.83
定格総荷重 (t)	2.93	2.28	2.08	1.68	1.33	1.03	0.93

### ブーム①+②+③

作業半径 (m)	~2.9	3.0	3.5	4.0	4.5	5.0	5.37
定格総荷重 (t)	1.38	1.28	1.03	0.83	0.68	0.55	0.46

### ブーム①+②+③+④

作業半径 (m)	~3.8	4.0	4.5	5.0	5.5	6.0	6.89
定格総荷重 (t)	0.88	0.78	0.63	0.53	0.45	0.39	0.30

### ブーム①+②+③+④+⑤

作業半径 (m)	~4.1	4.5	5.0	5.5	6.0	7.0	8.4
定格総荷重 (t)	0.58	0.48	0.40	0.34	0.30	0.23	0.16

注意事項 ・アウトリガ最大張出以外での使用は、危険ですでおやめください。 ・アウトリガ最大張出時の定格総荷重は上記の表の通りです。総荷重の範囲に従ってください。  
・アウトリガ張出時は「ロックピン」を確実に挿入ください。

株式会社アクティオ

<https://www.aktio.co.jp>

