

レンタルします!

送電線鉄塔建設用 クライミングクレーン JCT036

AKT/O

アクティオ

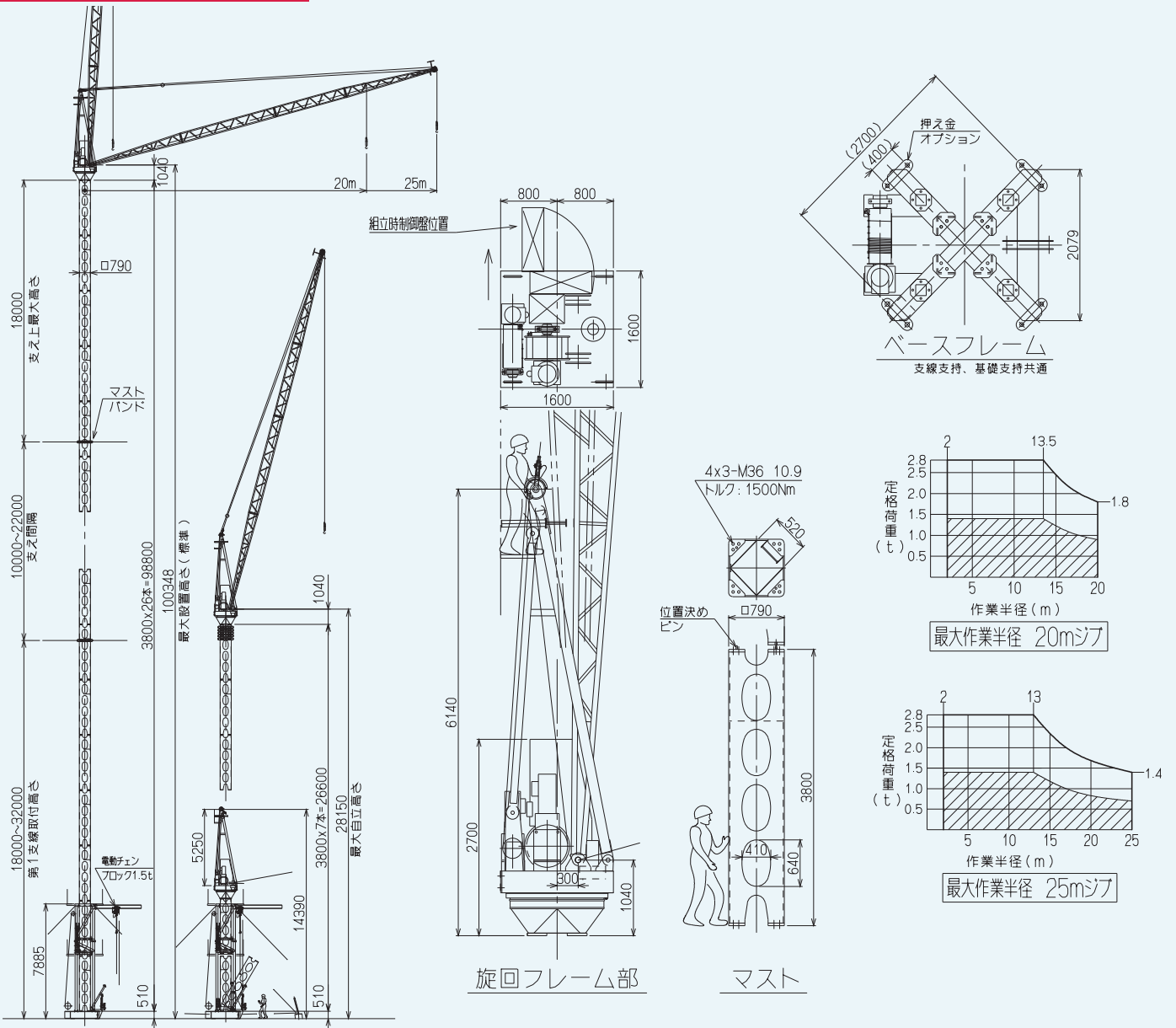
最大自立高さ28m
最大設置高さ150mまで
上げることが可能

支線の間隔が長くなり、
支線取り付けの作業工数削減

- 最大分割質量: 1.5t
- 4t車搬送可能



外径図・作業範囲図



商品コード	DL1 03600 001	
型式	JCT036	
ジブ呼び (m)	20	25
低速 [荷重] (m/min)	4 [2.8t 以下]	
巻上 中速 [荷重] (m/min)	10 [2.8t 以下]	
高速 [荷重] (m/min)	22 [2.8t 以下]、38 [1.0t 以下]	
起伏 (S)	113	110
回転 (rpm)	0.5	
昇降 (m/min)	低速 1.1、高速 1.7	
電源 (50/60Hz) (V)	200/220	
電源容量 (kVA)	60	
最大設置高さ (m)	150	

最大自立高さ	28	
電動機	巻上	12.5kW 4P インバータ制御 40%ED
	起伏	7.1kW 4P インバータ制御 25%ED
	回転	3.1kW 4P インバータ制御 15%ED
	昇降	12.5kW 4P インバータ制御 40%ED
回転角度 (度)	720	
操作方法	無線	
昇降 方式	電動ウインチによるロープクライミング	
	ストローク (m)	3.8
マストポジション	1.5kW 電動シリンダー	
寸法 (全長 L x 全幅 W) (mm)	8,768 x 8,316	
機械総質量 (t)	40 (揚程: 100m、マスト 26 本の場合)	

株式会社 **アクティオ**

<https://www.aktio.co.jp>

