

鉄筋出来形計測
3次元配筋検査ツール

モデリー
Modely



iPadでスキャンするだけで
配筋検査項目を自動で帳票化！
帳票を共有し立会検査も削減！



こんな課題をお持ちではないですか？

配筋検査や各種出来形検査に多大な労力がかかっている・・・

検査立会い

写真撮影

帳票作成・整理

▶▶▶ **Modely**をご検討ください!

サービス概要

画面上で出来形検査をする領域を選択するだけで全自動で鉄筋3Dモデルが完成し、帳票を自動作成。発注者を招待&データを共有してWeb上で配筋検査を完了！

STEP 1 検査範囲のスキャン

LiDAR付のiPadで、対象物をスキャンし、Modelyへアップロード。
※計測にはscaniverseやpix4D等のアプリが必要です



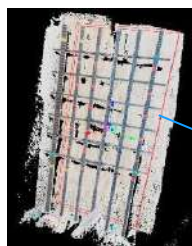
■ 操作画面イメージ



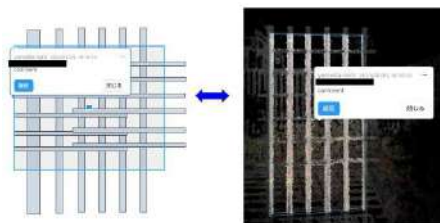
点群データのアップロード画面

STEP 2 鉄筋の一斉検出

画面をクリックしながら検査範囲を指定すると範囲内の鉄筋を一斉に検出しモデル化。



立方体で検査範囲 (=自動モデル化する範囲) を指定



取得した点群の図面上での位置の紐づけ

STEP 3 帳票作成・発注者の招待

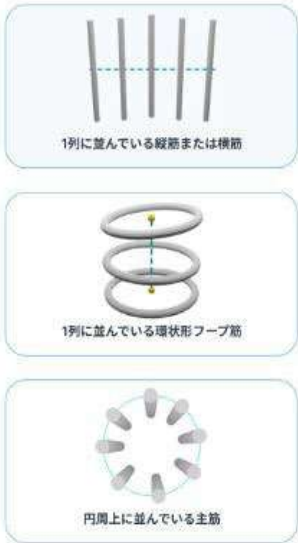
検出したモデルから、ピッチや本数等の検査項目を自動で計測し、帳票を作成。



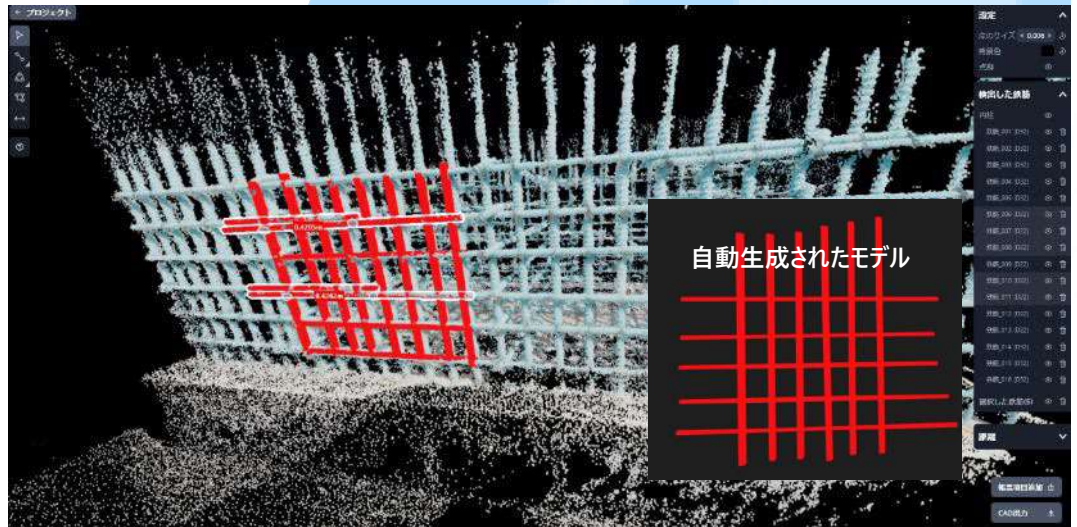
帳票出力画面

3次元データ（点群・モデル）の特性を活かして「かぶり厚」や円形フープ筋、円形配筋などの点検項目にも対応可能！

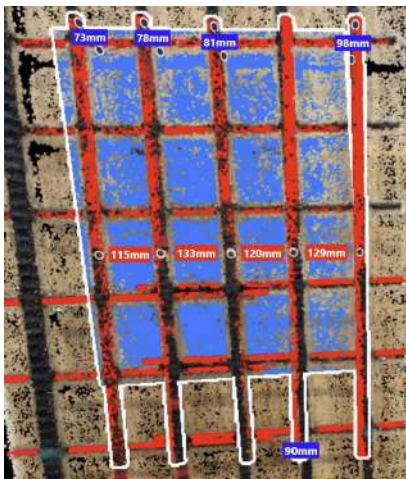
複数の配筋タイプに対応



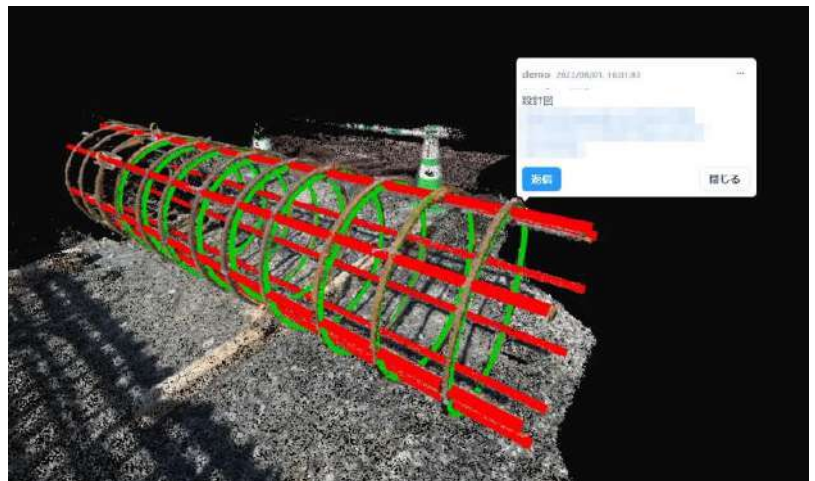
国土技術政策総合研究所建設DX実験フィールドの「配筋模型」を iPhone LiDARで点群取得し、Modelyで自動モデル化した様子



かぶり厚の算出が可能



円形フープ筋、円形配筋のモデル



商品コード	RSG 00002 001	RSG 00003 001
呼称	鉄筋出来形自動検測システム Modely	
プラン	月間契約	年間契約

※点群データ取得用タブレットWi-Fiモデルを貸出しします(システム・iPad・通信費込み)

【ご注意】

- ・ スキャンの仕方によっては点群データにノイズがのり、自動3Dモデル化の精度に影響が出る場合があります。そのような場合にはサポートさせていただきますのでお問合せ下さい。
- ・ 3次元配筋検査ツールModelyのご契約は月間プラン（最短3か月）か年間プランを選択いただけます（日割り計算はできません）。

株式会社 **アクティオ**



<https://www.aktio.co.jp>