

レンタルします！

電動パワーユニット搭載 移動式クレーン(電動併用仕様)

A K T / O

アクティオ

特長①

ディーゼルエンジンと電動パワーユニットを搭載

特長②

7段ブームにより広い作業範囲を実現

特長③

アウトリガの横張出、格納は操作レバーだけでなく、
液晶ラジコンでも可能

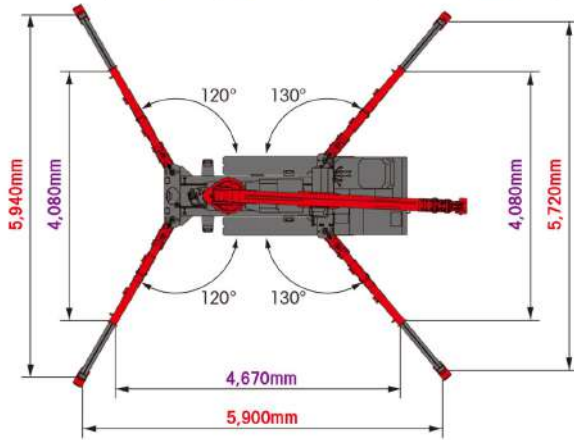
特長④

過負荷を防止するため、定格荷重を超えた場合に
クレーンの作動を自動で停止する装置を搭載



■定格総荷重表 (t/ 含フック質量 30kg)

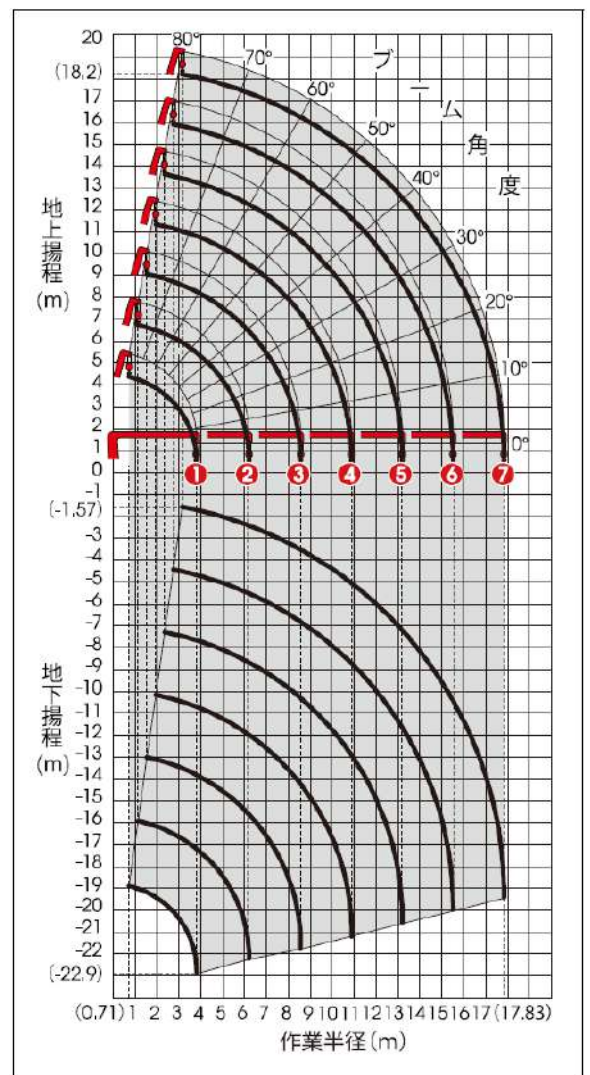
使用ブーム	作業半径 (m)	~3.9	4.0	4.5	5.0	5.5	6.0	6.5	7.0	7.5	8.0	8.55		
①、 ①+②、 ①+②+③	最大性能	2.93	2.73	2.30	2.05	1.86	1.70	1.55	1.40	1.27	1.15	1.00		
	中間性能	2.93	2.73	2.25	1.90	1.68	1.45	1.25	1.06	0.90	0.78	0.65		
	最小性能	2.93	2.73	2.12	1.70	1.40	1.13	0.98	0.83	0.72	0.63	0.52		
使用ブーム	作業半径 (m)	~4.0	4.3	4.5	5.0	5.5	6.0	7.0	8.0	9.0	10.0	10.87		
①+②+③+④	最大性能	2.23	2.05	1.95	1.75	1.57	1.42	1.20	1.05	0.95	0.83	0.71		
	中間性能	2.23	2.05	1.95	1.75	1.57	1.42	1.15	0.88	0.68	0.54	0.43		
	最小性能	2.23	2.05	1.95	1.65	1.40	1.13	0.83	0.63	0.53	0.41	0.34		
使用ブーム	作業半径 (m)	~5.0	5.5	6.0	7.0	8.0	9.0	10.0	11.0	12.0	13.19			
①+②+③+④+⑤	最大性能	1.15	1.00	0.93	0.78	0.67	0.62	0.57	0.51	0.46	0.40			
	中間性能	1.15	1.00	0.93	0.78	0.67	0.62	0.57	0.50	0.41	0.33			
	最小性能	1.15	1.00	0.91	0.76	0.55	0.48	0.44	0.37	0.31	0.23			
使用ブーム	作業半径 (m)	~6.0	7.0	8.0	9.0	10.0	11.0	12.0	13.0	14.0	15.0	15.51		
①+②+③+④+⑤+⑥	最大性能	0.65	0.57	0.50	0.45	0.40	0.35	0.32	0.30	0.29	0.28	0.26		
	中間性能	0.65	0.57	0.50	0.45	0.40	0.35	0.32	0.30	0.29	0.24	0.22		
	最小性能	0.65	0.57	0.50	0.45	0.40	0.35	0.32	0.28	0.23	0.18	0.16		
使用ブーム	作業半径 (m)	~6.0	7.0	8.0	9.0	10.0	11.0	12.0	13.0	14.0	15.0	16.0	17.0	17.83
①+②+③+④+⑤+⑥+⑦	最大性能	0.35	0.30	0.28	0.25	0.22	0.21	0.20	0.19	0.18	0.17	0.16	0.13	0.10
	中間性能	0.35	0.30	0.28	0.25	0.22	0.21	0.20	0.19	0.18	0.17	0.16	0.13	0.10
	最小性能	0.35	0.30	0.28	0.25	0.22	0.21	0.20	0.19	0.18	0.17	0.16	0.13	0.10



商品コード	DKM 2980D 001
メーカー	古河ユニック
型式	UR-W507C4MRA2
最大吊上荷重 × 作業半径 (t×m)	2.93×3.9
ブーム段数 (段)	7
最大作業半径 (m)	17.83
最大地上揚程 (m)	18.2
最大地下揚程 (m)	22.9
フック巻上速度 (ロープ掛数 4) (m/min)	17 (5層目) [8/10]
旋回速度 (rpm)	2.5 [2/2.3]
走行速度 (km/h)	0 ~ 3 [0 ~ 1.3/0 ~ 1.5]
登坂能力 (度)	23 (直進傾斜角にて)
クローラ接地圧 (kPa {kgf/cm ² })	47.3 {0.48} [48.7 {0.50}]
燃料	軽油
燃料タンク容量 (L)	40
全長 L (mm)	4,955
寸法 全幅 W (mm)	1,380
全高 H (mm)	1,980
アウトリガ最大張出幅 (mm)	5,940×5,900×5,720
質量 (kg)	5,070 [5,220]

※[]は電動パワーユニット使用時

※仕様内に/がある場合は、左が50Hz、右が60Hzの値となります。



株式会社アクティオ



<https://www.aktio.co.jp>