

レンタルします！

区画監視/注意喚起システム

アクティオ AIボイス

AKT/O

アクティオ



様々なシチュエーションで安全対策に対応できます！

～特徴～

- ・AIカメラで人物を検知→人の部位でも反応
- ・音声と光で周囲に危険をお知らせします。
- ・音声は4種類から選択可能です
- ・検出範囲:0.5～30mでエリアを自由に設定可能
- ・三脚付きの一体型で簡単に設置可能
- ・外部出力で他の機械との接続可能
- ・AC100V と 専用バッテリーの2WAY電源

→区画管理や立入禁止エリアを監視します！

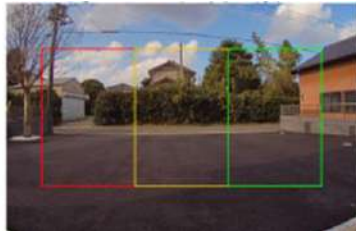
～エリア設定～



台形



半円



四角(左赤)



四角(右赤)

- ・お手持ちのスマートフォンもしくはタブレットで設定します。
- ・ドラッグ操作にて自由にエリア設定が可能です



- ① AIカメラ
- ② スピーカー
- ③ モニターボックス
- ④ 警告ランプ(③に付属)
- ⑤ 制御ボックス
- ⑥ 収納ボックス(リレー付き)
- ⑦ 三脚
- ⑧ 設定用WiFiモジュール
- ⑨ カメラ用延長コード20m
- ⑩ スピーカー用延長コード2m
- ⑪ モバイルバッテリー 2台
- ⑫ 充電コード

①AIカメラ ②スピーカー ③モニターボックス は着脱可能
⑪は⑥に収納可能

商品コード	R6T 12100 001
型式	AIボイス
保護等級	カメラ:IP69K モニター:IP65 スピーカー:IP54
計測範囲	0.5~30m
画角	水平 140° / 垂直 70°
解像度	1920×1080P
フレームレート	25 or 30 fps
電源	AC100V / モバイルバッテリー
バッテリー稼働時間	警告なしで約15時間(ただし警告頻度によって変動)
バッテリー充電時間	約3.3時間(DC12/24V)
延長ケーブル	カメラ用 20m スピーカー用 2m
設定ツール	スマホもしくはタブレットPC
アプリ接続方法	ローカルWi-Fi

株式会社 **アクティオ**

<https://www.aktio.co.jp>

