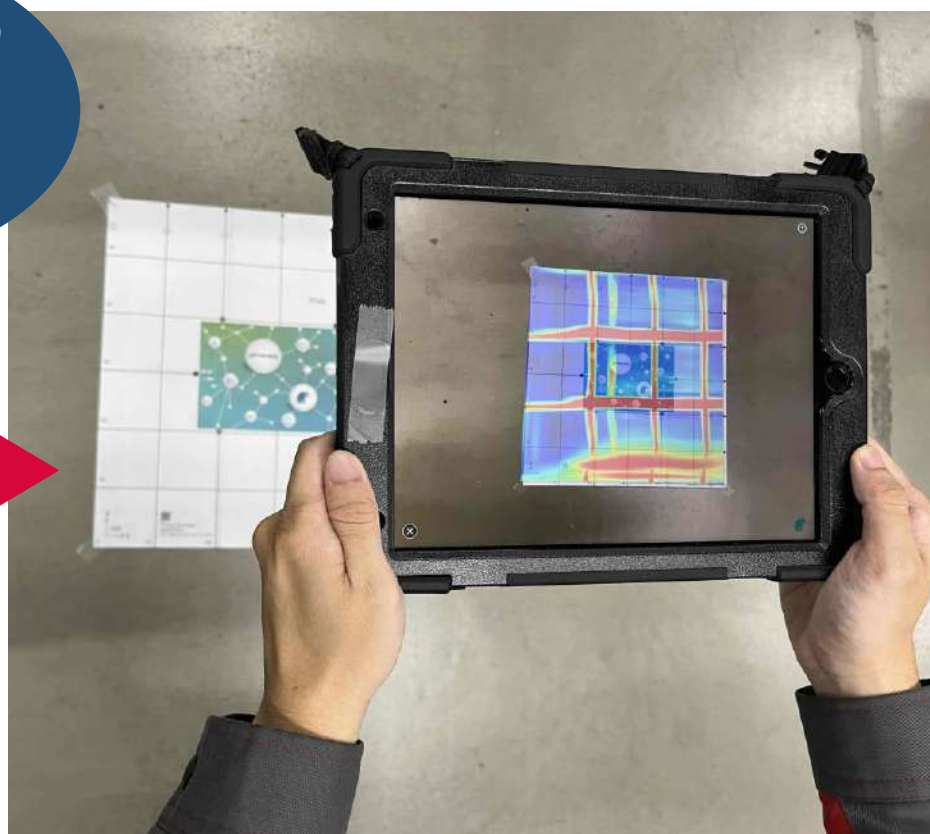
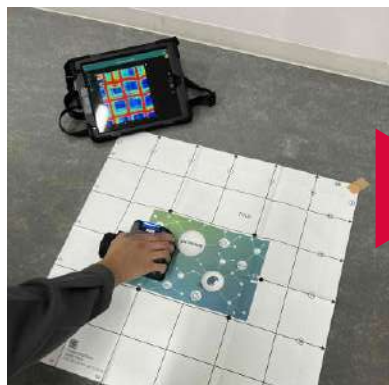


建造物の配筋イメージや調査に

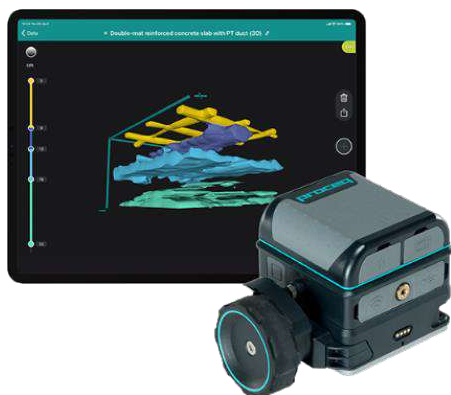
鉄筋探査機 GP8800

計測したデータをARで投影可能

- ・鉄筋探査の罫書の見落とし防止
- ・削孔事故の低減
- ・欠陥部の検出に

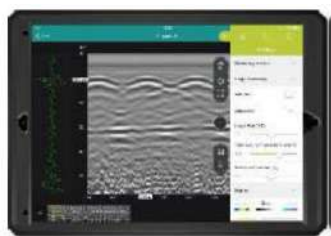


GP8800 特長



- ・最大探査能力**650mm**で従来の探査機では検出が困難な部分まで探査可能
(W鉄筋の下部、PCケーブル、CD管等)
- ・軽量かつコンパクト仕様で狭いスペースでの探査も可能
(壁際最小45mm、100mm弱の狭い幅まで)
- ・円柱形状(電柱・杭など)の部材での探査
- ・エリアスキャンによる作業レベルの標準化および効率化
- ・AR(拡張現実)機能による2D、3Dデータの投影機能
- ・iPadによるデータの共有化

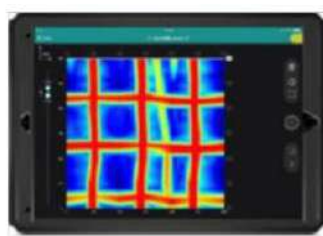
選べる測定モード



標準モード



マイグレーションビュー



2D表示



3D表示



標準セット

- ・収納ケース
- ・測定シート(50mm幅、100mm幅)
- ・電源アダプタ
- ・プローブ(アンテナ)
- ・バッテリーケーブル
- ・カバー
- ・ストラップ
- ・バッテリー×2
- ・iPadPro(充電用アダプタ付き、本体カバー装着済み)

商品コード		R3B 650F0 001
型式		GP8800
探査方式		ステップ周波数方式
最大探査深さ	(mm)	650
最小探査距離	(mm)	45
電源		バッテリー (DC5V 2A)
iPadとの接続方法		Wi-Fi
ステータス表示		赤/緑/青のLED表示
IP性能		IP54
使用可能温度	(℃)	-10~50
使用可能湿度		95%未満(結露なきこと)
寸法(L×W×H)	(mm)	90×90×60(ホイール含まず)
質量	(g)	460

株式会社 **アクティオ**

<https://www.aktio.co.jp>

