

レンタルします！

スカイプラットフォーム用 かさ上げブラケット

階高4m以上でも安全に設置可能

AKT/O

アクティオ



階高が高くてサポートが届かない.....

そんな時にオプション品のかさ上げブラケット



- 1) ブラケット単体で**525mm**のかさ上げが可能！
- 2) 頑丈な構造でサポートを**安定的に**保持。見た目の安心度も高い！
- 3) **H200の山留材**を用い、更なる階高への対応が可能！

※サポート1本（箇所）につき1個必要となります。

※山留材は長さ**2,000mm以内**でご用意ください。



仕様

商品コード	T2C 00003 001	
代表管理番号	007608	
呼称	かさ上げブラケット	
寸法	長さ [mm]	200
	幅 [mm]	175
	高さ [mm]	525
製品重量	[kg]	25

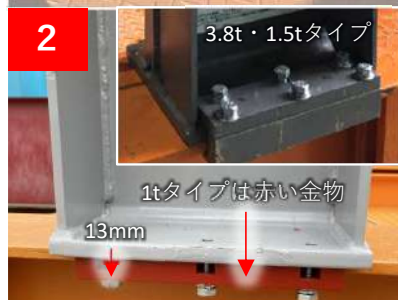
必要工具(通常設置時に追加で)

必要工具・部材		個数
インパクトレンチ		1
ソケット	13mm	1
	17mm	1
メガネレンチ	30mm	2
H200山留材 (現場手配)		階高・必要数に応じて

取付方法



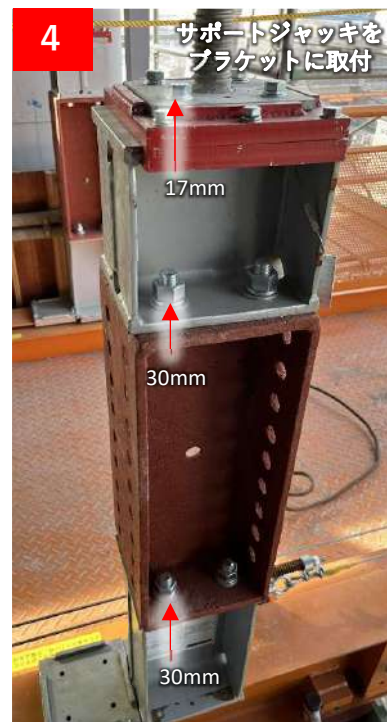
①かさ上げブラケットから下部押さえ金物を分解



②本体フランジ部に乗せ、下部押さえ金物で挟み込み固定



③本体サポートブラケットを分解し、かさ上げブラケットの天端に取り付ける
かさ上げブラケット単体であればここで取付完了

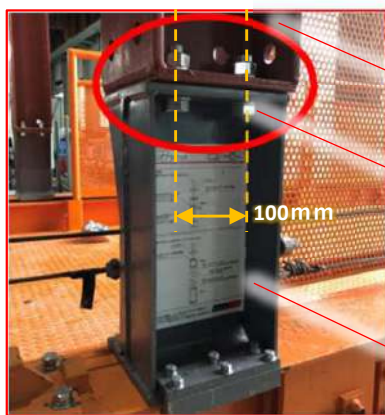


④かさ上げブラケットを上下(大・小)に分解し、間に山留材を設置する。

※山留材使用時のみ

山留材ご使用にあたって

- 山留材はお客様の方でご用意いただきます。
※最大長さ2000mmまで
- H200、ボルト間100mmの山留材のみ対応しております。



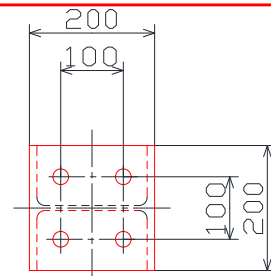
H200山留材
長さ2000mm以内

M20ボルト・ナット
ヘッド径30mm

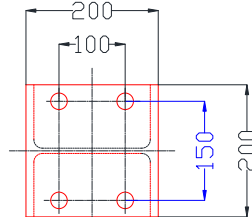
かさ上げブラケット下側

100mm

参考適合サイズ



不適合サイズ



※穴位置が合えば使用できます