

# 荷役・揚重機械

## 小型揚重機

電動チェーンブロック	160
手動チェーンブロック	160
レバーブロック	160
トロリ	160
ギヤードトロリ	160
ブレントロリ	160
ベビーホイスト	161
ベビーホイスト用アーム	161
ポータブルクレーン	161
ホイスト	161
チルホール	162
チルローラ	162
ウインチ/ベビーウインチ	162
クランプ	163
仮設クランプ	163
横つり専用クランプ (ABA)	163
ハンドリフター	163
ねじ式万能型クランプ (PCA)	163
U字溝吊クランプオート	163
マシンバイス	163
マルチバイス ワニ1000	163
マイティオート	163

## ジャッキ

ジャーナルジャッキ	164
パワージャッキ (単動式)	164
爪付油圧ジャッキ	164

## 荷役・運搬機械

フォークリフト	165
パワーリフター	165
ハンドパレット	166
ハリキンジャッキ	166
ボックスパレット (メッシュパレット)	166
台車	166
平床台車	166
アルミ製6輪台車	166
チルトタンク	167
多目的台車	167
簡易棚	167

## 自走式クレーン

クローラクレーン 2.9t	168
クローラクレーン 4.9t	169
クローラクレーン 4.9t ヘビーウェイト	170
カニクレーン	171

## タワークレーン

タワークレーン (100t・m以上)	172
解体用クレーン	173
タワークレーン (40t・m以下)	174
ミニタワークレーン (ミニコンパス)	174

水中ポンプ  
水処理機械

発電・溶接  
照明機器

コンプレッサ  
エア機械

ハウス・備品

通信計測機器

環境関連機器

掘削・運搬  
解体・林業

道路・整地  
保安・鉄道

レンタカー  
車両機械

高所作業車  
作業定場・建築機器

荷役  
揚重機械

コンクリート機器

汎用機器

プラント  
関連機器

基礎  
地盤改良機

シールド  
推進機械

特定現場  
仕様

資 料

## 電動チェーンブロック

DA6 01000



DA1 02430  
(セレクト)



ワイヤーキンクなしで  
巻上スピードも速い  
100Vモーター

商品コード	DA6 00500	DA6 01000	DA6 01500	DA6 02000	DA6 02800	DA6 05000	DA6 10000	DA6 15000
呼称 (t)	0.5	1	1.5	2	2.8	5	10	15
標準揚程 (m)	6							
横行型	2点式							
周波数 (Hz)	50/60兼用							
電源 (V)	三相 200/220							
出力 (kW)	0.9	1.8		3.5		3.5×2		
質量 (kg)	37	55	74	93	111	137	366	498

Ⓚ

商品コード	DA4 00500	DA4 01000	DA4 01500	DA4 02800	DA4 04800	DA1 02420	DA1 02430
呼称 (t)	0.5	1	1.5	2.8	4.8	20	30
標準揚程 (m)	6					20 30	
横行型	4点式					2点式	
周波数 (Hz)	50/60兼用						
電源 (V)	三相 200/220					100	
出力 (kW)	0.9	1.8		3.5		0.6	
質量 (kg)	68	85	112	159	207	22.0	23.5

Ⓚ

※質量は揚程6mの場合です。

△給電ケーブル仕様長さは5.0mです。

△揚程(ロードチェーン)・ボタンコード・給電ケーブルの長さは、それぞれ標準仕様以外の長さもご相談に応じます。

△ロードチェーンは焼入れチェーンの為、継ぎ足しができませんのでご注意ください。

△標準仕様には帆布特殊加工のチェーンバケットが装備されておりますが、揚程を長くする場合は、鋼製バケットになることもありますので、ご確認ください。

△吊上揚程は、1t:6~30m、2t:6~30m、2.8t:6~30mまでご用意できます(お時間をいただく場合がございます)。

▲センター取扱いの為、センターからの配送となります。

## 手動チェーンブロック

DA5 01006



## レバーブロック



商品コード	DA5 01006	DA5 01506	DA5 02006	DA5 03006	DA5 05006	DA5 10006
代表管理番号	00556	00557	00558	00559	00560	-
呼称 (t)	1	1.5	2	3	5	10
標準揚程 (m)	2.5		3		3.5	
巻上平均手動力(N(kgf))	284{29}	343{35}	353{36}		333{34}	353{36}
ロードチェーン(本)	1		2		4	
質量 (kg)	11.5	14.5	20	24	41	83

▲センター取扱いの為、センターからの配送となります。

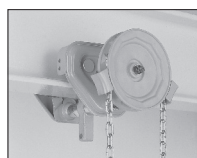
Ⓚ

商品コード	DG6 07500	DG6 15000	DG6 30000	DG6 60000
代表管理番号	00562	00563	00564	00565
呼称 (t)	0.75	1.5	3	6
吊上揚程 (m)	1.5			
巻上平均手動力(N(kgf))	284{29}		343{35}	353{36}
質量 (kg)	6.2	9.6	15.5	27

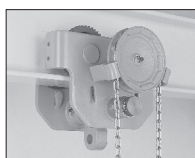
▲センター取扱いの為、センターからの配送となります。

Ⓚ

## トロリ



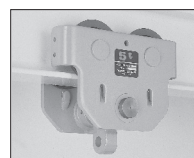
1~3t



5t



1~3t



5t

商品コード	DA7 01000	DA7 02000	DA7 03000	DA7 05000
代表管理番号	00926	00927	00928	00929
呼称 (t)	1	2	3	5
メーカー	キトー			
型式	TSG010	TSG020	TSG030	TSG050
適用レール幅(mm)	75・100・125	100・125・150	125・150	125・150・175
最小回転半径(mm)	1,300	1,500	1,700	2,300
質量 (kg)	12	19	27	56

△防雨構造にはなっておりません。

△危険な作業では絶対に使用しないでください。

△荷重は能力の70%以下で余力をもってご使用ください。

△もし故障やトラブルになっても損害や災害が発生しない様、万全の対策を講じてから安全第一でご使用ください(トロリのトラブルは重大事故・大災害につながります)。

▲センター取扱いの為、センターからの配送となります。

Ⓚ

Ⓚ

## プレントロリ

商品コード	DA8 01000	DA8 02000	DA8 03000	DA8 05000
代表管理番号	00930	00931	00932	00933
呼称 (t)	1	2	3	5
メーカー	キトー			
型式	TSP010	TSP020	TSP030	TSP050
適用レール幅(mm)	75・100・125	100・125・150	125・150	125・150・175
最小回転半径(mm)	1,300	1,500	1,700	2,300
質量 (kg)	8	14	23	50

## 小型揚重機

- レバーブロック
- 電動チェーンブロック
- 手動チェーンブロック
- トロリ

水中ポンプ  
水処理機械

発電・溶接  
照明機器

コンプレッサ  
エア機械

ハウス・備品

通信計測機器

環境関連機器

掘削・運搬  
解体・林業

道路・整地  
保安・鉄道

レンタカー  
車両機械

高所作業車  
作業足場・建築器具

荷役  
重機械

コンクリート機械

汎用機器

プラント  
関連機器

基礎  
地盤改良機

シールド  
推進機械

特定現場  
仕様

資料



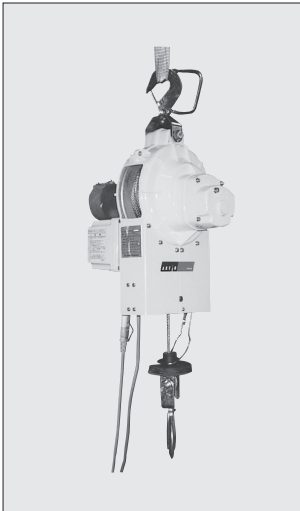
# 小型揚重機

●ポータブルクレーン  
●ベビーホイスト用アーム  
●ベビーホイスト

●ホイスト

## ベビーホイスト

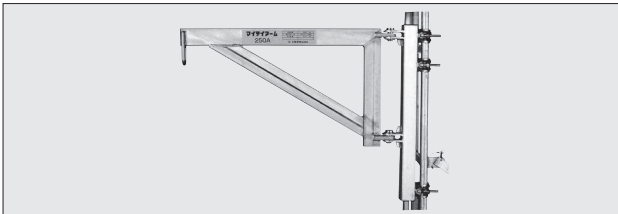
特教



商品コード	DA2 10500	DA2 13300	DA2 16200	DA2 18300	DA2 23200	DA2 40150	
メーカー	トヨコーケン						
型式	BH-950	BH-430	BH-420	BH-830	BH-820	DB-930	
吊上荷重 (kg)	100	130	160	180	230	400	
揚程 (m)	50	30	20	30	20	15	
巻上速度 (m/min)	22	10		12		10	
周波数 (Hz)	50/60兼用						
電源 (V)	100						
モータ出力 (W)	800	400		580		800	
ワイヤ (m)	φ4×51	φ5×31	φ5×21	φ5×31	φ6×21	φ5.5×32	
操作コード (m)	50	30	20	30	20		
電源コード	2mm <sup>2</sup> ×3芯×5m						
寸法	全長L (mm)	220				294	
	全幅W (mm)	450	363		450		
	全高H (mm)	805	772		877		
質量 (kg)	20	17		19		22	

△揚程(m)と吊荷重(kg)を必ず確認して、仕様の範囲内でご使用ください。  
△揚程以上に「下げ」を行うと逆巻きになったり、ワイヤが抜けたりするトラブルとなり危険です。  
△無負荷での巻上げは、ワイヤキックになりやすい為、ご注意ください。  
△斜め吊りは危険ですので、必ず垂直使用をしてください。  
△吊下型のホイストを操作する場合は特別教育の対象外となりますが、巻上げ機の運転に関するリスク低減の為、弊社と致しましては特別教育を実施されることをお勧めしております。  
▲センター取扱いの為、センターからの配送となります。

## ベビーホイスト用アーム



- ベビーホイストとの組合せによって、簡易クレーンとしてご使用ください(能力250kg以下での使用)。
- 単管パイプ(φ48.6)に装着してご使用ください。

商品コード	DAF 23000
代表管理番号	00R33
メーカー	トヨコーケン
型式	250A
定格荷重 (kg)	250
旋回半径 (mm)	700
旋回角度 (度)	240
適合パイプ径	φ42.7/φ48.6
適用ホイスト	BH-420/BH-430/BH-820/BH-830
質量 (kg)	8.5

△パイプφ42.7またはφ48.6を使用したパイプ足場への取り付け以外では使用しないでください。  
△ベビーホイスト用アームを取り付けようとするパイプ足場には負荷による曲げモーメント(最大2.74kN・m[280kgf・m])がかかります。十分な強度であることを確認してください。  
△アームは旋回するので、旋回範囲240度に対して取り付け足場の強度を確認してください。  
△取り付けクランプ(3箇所)の締付けナット(M10)は3.43kN・cm[350kgf・cm]のトルクで足場パイプ(φ42.7またはφ48.6)に締付けてください。  
▲センター取扱いの為、センターからの配送となります。

## ポータブルクレーン

特教



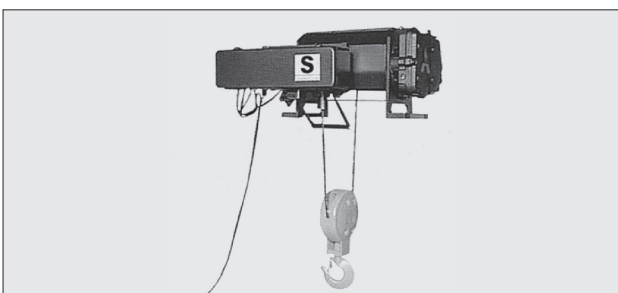
- 単管パイプ(φ48.6)に装着してご使用ください。

商品コード	DA9 10030	
メーカー	トヨコーケン	
型式	SP-100	
吊上荷重 (kg)	100	
揚程 (m)	30	
旋回半径 (m)	1	
巻上速度 (m/min)	25	
周波数 (Hz)	50/60兼用	
電源 (V)	100	
モータ出力 (W)	600	
ワイヤ (m)	φ4×31	
操作コード (m)	10	
電源コード	2mm <sup>2</sup> ×3芯×5m	
寸法	全長L (mm)	1,000
	全高H (mm)	370
質量 (kg)	24	

△無負荷での急速巻上げは、フック部が揺れるため、過巻防止装置の作動を悪くしたり、破損等の原因になりやすい為、ゆっくり巻き上げてください。  
▲センター取扱いの為、センターからの配送となります。

## ホイスト

特教



商品コード	DA3 28120
呼称 (t)	2.8
メーカー	三菱電機
型式	S-2.8-HM
揚程 (m)	12
周波数 (Hz)	50/60兼用
電源 (V)	三相 200/220
適用形鋼	125・150
概略質量 (kg)	410

※走行レールの型・幅をお知らせください。  
◎普通型とローヘッド型(商品コード DAK)がございます。  
◎高揚程24m対応等各種取り揃えております。  
▲センター取扱いの為、センターからの配送となります。

水中ポンプ  
水処理機械

発電・溶接  
照明機器

コンプレッサ  
エア機械

ハウス・備品

通信計測機器

環境関連機器

掘削・運搬  
解体・林業

道路・整地  
保安・鉄道

レンタカー  
車両機械

高所作業車  
作業定場・建築機器

荷揚重機械

コンクリート機器

汎用機器

プラント  
関連機器

基礎  
地盤改良機

シールド  
推進機械

特定現場  
仕様

資料

## チルホール



商品コード	DG4 07500	DG4 15000	DG4 30000	
代表管理番号	00L24	00566	00567	
メーカー	チルコーポレーション			
型式	T-7	TU-16	T-35	
引張能力 (kN(kgf))	750	1,600	3,000	
リバーシブルで動くワイヤーロープの長さ (mm)	60	70	26(48)	
使用ワイヤーロープ径 (mm)	φ8.3	φ11.7	φ16.3	
ワイヤーロープ破断強度 (kN(kgf))	44.1{4,497}	94.1{9,595}	177{18,048}	
安全ピンの耐力 (kN(kgf))	14.7{1,500}	31.3{3,200}	-	
寸法	全長L (mm)	499	644	712
	全幅W (mm)	106	143	140
	全高H (mm)	270	360	350
質量 (kg)	7	18	26	

※( )内は2段切換時の数値です。  
 ※ワイヤーロープ径は最大径の数値です。  
 ◎ワイヤーもレンタルしております。  
 △ワイヤーはチルホール用ワイヤーをご使用ください。  
 ▲センター取扱いの為、センターからの配送となります。

## チルローラ



- ブラケットにワイヤーロープをハンドルピンで連結すると、チルローラの牽引が可能です。
- 直進時には横方向のチルローラと連結することによって蛇行を防止できます。
- ハンドルピンに専用のハンドルを連結すれば旋回も可能です。
- ブラケット巾の大小を組み合わせると、チルローラの連結が可能です。
- 本体とハンドルはセットです。

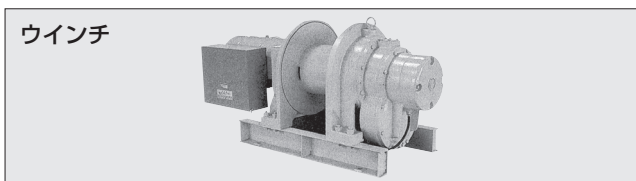


商品コード	DD5 03000	DD5 05000	DD5 03A00	DD5 05A00	DD5 03B00	DD5 05B00
代表管理番号	00X45	00V90	00X43	00W78	00X44	00W79
種別	W		WB(凹凸路面タイプ)		WR(施回タイプ)	
能力 (t)	3	5	3	5	3	5
メーカー	チルコーポレーション					
型式	W-3UA	W-5UA	WB-3UA	WB-5UA	WR-3UA	WR-5UA
ターンテーブル (φ)	150	180	150	180	150	180
寸法	全長L (mm)	244	284	244	293	293
	全幅W (mm)	350	400	350	402	351
	全高H (mm)	94	124	108	133	111
質量 (kg)	17	32	18	36	21	37

▲センター取扱いの為、センターからの配送となります。

## ウインチ / ベビーウインチ

特教



### 【ウインチ】

商品コード	DG1 02527	DG1 04030	DG1 06500	DG1 13037	DG1 15040	DG1 30010
型式	MA-2	MA-3	MA-5	MA-10	MA-20	MAW-40H10
ロープ張力 (kg)	250/200	400/400	650/550	1,300/1,000	1,500/1,500	3,000/3,000
ロープ速度 (m/min)	27/33	30/36	33/40	37/44	40/48	10/12
ロープ巻取量 (m)	φ6×120	φ8×120	φ10×150	φ14×160	φ16×180	φ18×200
周波数 (Hz)	50/60兼用					
電源 (V)	三相 200/220					
モータ	出力 (kW)	1.5	2.5	3.9	8.1	15.0
	極数	4				
寸法	全長L (mm)	732	877	1,027	1,320	1,624
	全幅W (mm)	367	401	467	564	652
	全高H (mm)	352	457	503	700	760
質量 (kg)	78	160	230	460	650	840

### 【ベビーウインチ】

商品コード	DG1 01500	
型式	MA-650M	
ロープ張力 (kg)	150	
ロープ速度 (m/min)	24	
ワイヤ巻取量 (m)	5φ×60	
周波数 (Hz)	50/60兼用	
電源 (V)	100	
モータ出力 (W)	650	
操作コード (m)	3	
電源コード (m)	5	
寸法	全長L (mm)	468
	全幅W (mm)	300
	全高H (mm)	298
質量 (kg)	25	

※操作コードの延長も可能です(別途有償)。  
 ※ワイヤ巻込、巻戻しは別途有償となります。  
 ※電源コードは標準で5mです。延長も可能です(別途有償)。  
 ※仕様内に/がある場合は、左が50Hz、右が60Hzの値となります。  
 ◎低速タイプも取り扱っております(ベビーウインチの低速タイプはなし)。

△運転するときには次の点を確認してください。  
 ・本体がしっかり固定されているかどうか。  
 ・ワイヤーロープの捨て巻きが2~3巻あるか。  
 ・電源への接続および接地(アース)は確実に実行されているか。  
 ▲センター取扱いの為、センターからの配送となります。

### 販売品

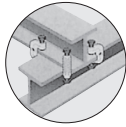
- ・ウインチ用ワイヤー
- ・フック
- ・金車(滑車)
- ・クリップ類



# クランプ

## 仮設クランプ

DE3 30500 002



商品コード	DE3 30500 002	DE3 30500 003
代表管理番号	00474	00Y28
名称	アイアンマンAC50	ブルマンC
開口幅 (mm)	50	
ボルト	M24(六角対辺36mm)	M27(六角対辺41mm)
寸法	全長L (mm)	160
	全幅W (mm)	125
	全高H (mm)	38
質量 (kg)	2.6	2.9

▲センター取扱いの為、センターからの配送となります。

◎

## 横つり専用クランプ (ABA)

DE2 10270



基本使用荷重  
1・2・3・5t

- 横つり専用クランプです。
- 立て起こし作業も可能です。
- クランプのあご部が二股になっているので、H型钢等の長手方向や補強材を挟んでつり上げるのに最適です。

商品コード	DE2 10270	DE2 20340	DE2 30380	DE2 50420
代表管理番号	00710	00711	00712	00713
能力 (t)	1	2	3	5
使用有効寸法 (mm)	3~27	3~34	3~38	3~42
寸法	全長L (mm)	258	312	364
	全幅W (mm)	64	85	101
	全高H (mm)	231	293	329
質量 (kg)	5	9	13	14

◎その他、縦つりクランプも取り揃えております。

◎

▲センター取扱いの為、センターからの配送となります。

## ハンドリフター



商品コード	DE5 050F0	
代表管理番号	00602	
能力 (t)	0.5	
開口幅 (mm)	600以下	
寸法	全長L (mm)	1,830
	全幅W (mm)	640
質量 (kg)	30	

U字溝フタをテコの原理で持ち上げる専用工具です。

●各市町村より好評中、PAT登録商品です。側溝の清掃作業が楽に早く、ギックリ腰やケガの心配もなく安全に行える機具です。

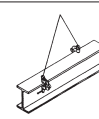
●U字溝に対してタテ・ヨコどちらからでも作業できます。

▲センター取扱いの為、センターからの配送となります。

◎

## ねじ式万能型クランプ (PCA)

DE4 15420



### △注意事項

- 横つり・縦つり作業は2台1組で行ってください。
- 締め付けトルクは、1.7kN-cm(180kgf-cm)以上で締め付けてください(15cmのハンドル長さで117N(12kgf)以上の力で締め付けてください)。

商品コード	DE4 15420	DE4 25420	DE4 35550
代表管理番号	00W95	00W96	00W97
能力 (t)	1.5	2.5	3.5
使用有効寸法 (mm)	3~42		9~55
寸法	全長L (mm)	150	166
	全幅W (mm)	184	207
	全高H (mm)	50	66
質量 (kg)	3.7	6.8	7.8

●I型钢等のスロープのついたつり荷は必ず重心をつりしてください。重心から外して傾けたつり方をするとクランプが外れる危険が生じます。

▲センター取扱いの為、センターからの配送となります。

◎

## U字溝吊クランプオート

DE5 100U5 001



DE5 100U6 002



商品コード	DE5 100U5 001	DE5 100U6 002
代表管理番号	00447	0054A
能力 (t)	1	
開口幅 (mm)	240・250・300・360 400・450・500	240・250・300・360 400・450・500・600
寸法	全長L (mm)	510
	全幅W (mm)	205
	全高H (mm)	475
質量 (kg)	24	22

▲センター取扱いの為、センターからの配送となります。

◎

## マシンバイス



コンクリートの圧縮及び引張り強度に最も理想であるカムを採用。

- スベリがなく、コンクリート製品の割れや喰いチギリを防止する高強度のコンパクト設計です。
- 薄くて重量がある、主に大型コンクリート製品を吊るのに最適です。

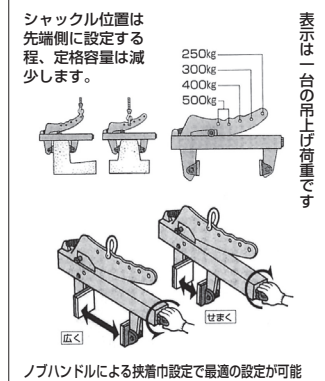
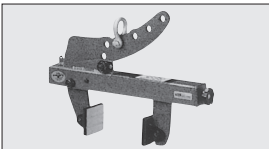
商品コード	DE5 200U2	
代表管理番号	00479	
能力 (t)	2	
開口幅 (mm)	50~135	
寸法	全長L (mm)	420
	全幅W (mm)	125
	全高H (mm)	230
質量 (kg)	16	

●吊上げ時の「ゆれ」もカムが吸収し、カムがずれたり、吊玉にかかる負担を、最小限にする工夫がされています。

※2台1組です。  
▲センター取扱いの為、センターからの配送となります。

◎

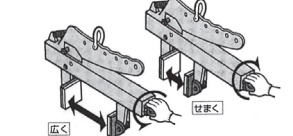
## マルチバイス ワニ1000



シャッフル位置は先端側に設定する程、定格容量は減少します。

250kg  
300kg  
400kg  
500kg

表示は一台の吊上げ荷重です



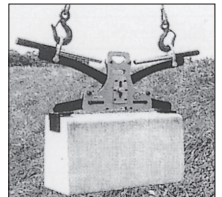
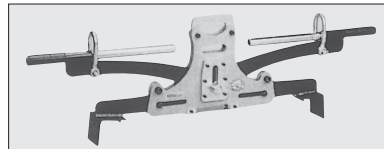
ノブハンドルによる挟み巾設定で最適な設定が可能

商品コード	DE5 100B2	
代表管理番号	00717	
能力 (t)	1	
開口幅 (mm)	0~240	
寸法	全長L (mm)	475
	全幅W (mm)	70
	全高H (mm)	285
質量 (kg)	7	

※2台1組です。  
▲センター取扱いの為、センターからの配送となります。

◎

## マイティオート



商品コード	DE5 020B6	
代表管理番号	00480	
能力 (t)	0.2	
開口幅 (mm)	450~600	
寸法	全長L (mm)	1,000
	全幅W (mm)	75
	全高H (mm)	310
質量 (kg)	8	

▲センター取扱いの為、センターからの配送となります。

◎

## ジャーナルジャッキ

低揚程 中揚程



- 重量物の昇降・位置決め・支持用・プラント・造船工事及び橋梁工事等にも幅広く使用可能です。
- ギア式のため、安定したトルクで、長時間にわたり円滑に作業できます。

商品コード	DB4 15125	DB4 25125	DB4 35130	DB4 50130	DB5 10150	DB5 25250	DB5 35250	DB5 50250	
代表管理番号	00316	00317	00A72	0091V	00522	00521	00319	0018R	
タイプ	低揚程				中揚程				
揚力 (kN{tf})	150{15}	250{25}	350{35}	500{50}	100{10}	250{25}	350{35}	500{50}	
ストローク (mm)	125		130		150	250			
寸法	最低高 (mm)	255		280	290	280	395	410	445
	ヘッド径φ (mm)	63	77	87	105	65	77	87	105
	ベース径φ (mm)	113	127	147	166	108	127	147	166
質量 (kg)	12	16	24	31	12	21	32	42	

◎アルミ製のジャーナルジャッキもご用意しております。

▲センター取扱いの為、センターからの配送となります。

KG

## パワージャッキ(単動式)

T型



商品コード	DB6 10035	DB6 10100	DB6 10150	DB6 10250	
代表管理番号	0031P	00668	00669	00670	
メーカー	大阪ジャッキ製作所				
型式	T10S3.5	T10S10	T10S15	T10S25	E10S25
揚力 (kN{tf})	100{10}				
ストローク (mm)	35	100	150	250	
最低高 (mm)	140	243	308	423	352
ロッド径 (mm)	28	38			
質量 (kg)	2.6	4.2	5.3	7.2	6

商品コード	DB6 30125	DB6 50025	DB6 50050	DB6 50150
代表管理番号	00673	00J78	00K07	00674
メーカー	大阪ジャッキ製作所			
型式	T30S12.5	T50S2.5	T50S5	T50S15
揚力 (kN{tf})	300{30}	500{50}		
ストローク (mm)	125	25	50	150
最低高 (mm)	312	100	220	320
ロッド径 (mm)	66	73	88	
質量 (kg)	16.8	8.6	19	28

◎E型の油圧分離ジャッキもご用意しております。

▲センター取扱いの為、センターからの配送となります。

KG

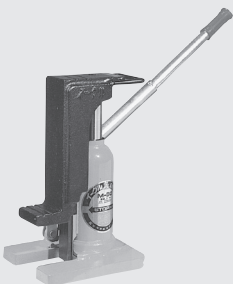
付属品

- ・単動用手动ポンプ



- ・油圧ホース 2m×1本

## 爪付油圧ジャッキ

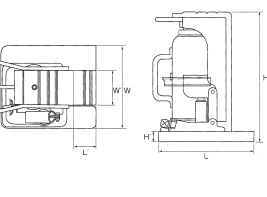


商品コード	DB7 02116	DB7 05138	DB7 10142	DB7 15143	DB7 25135	
代表管理番号	00E14	00V89	00761	00C84	-	
メーカー	今野製作所					
型式	M-50	M-100	M-200	M-300	M-500	
揚力	爪部 (kN{tf})	20{2}	50{5}	100{10}	150{15}	250{25}
	頭部 (kN{tf})	50{5}	100{10}	200{20}	300{30}	500{50}
ストローク (mm)	116	137	144	147	145	
爪寸法	爪長L' (mm)	50	55	60		
	爪幅W' (mm)	65	75	100	110	150
	爪最低位置H' (mm)	19	22	28	32	38
寸法	全長L (mm)	185	218	255	262	322
	全幅W (mm)	173	189	228	258	350
	全高H (mm)	231	286	331	345	375
質量 (kg)	12	19	38	49	98	

◎G型の爪付油圧ジャッキもご用意しております。

▲センター取扱いの為、センターからの配送となります。

KG



ジャッキ

爪付油圧ジャッキ  
パワージャッキ(単動式)  
ジャーナルジャッキ

水中ポンプ  
水処理機械

発電・溶接  
照明機器

コンプレッサ  
エア機械

ハウス・備品

通信計測機器

環境関連機器

掘削・運搬  
解体・林業

道路・整地  
保安・鉄道

レンタカー  
車両機械

高所作業車  
作業足場・建築機器

荷揚重機械

コンクリート機器

汎用機器

プラント  
関連機器

基礎  
地盤改良機

シールド  
推進機械

特定現場  
仕様

資料

AKT/O

総合 35

164

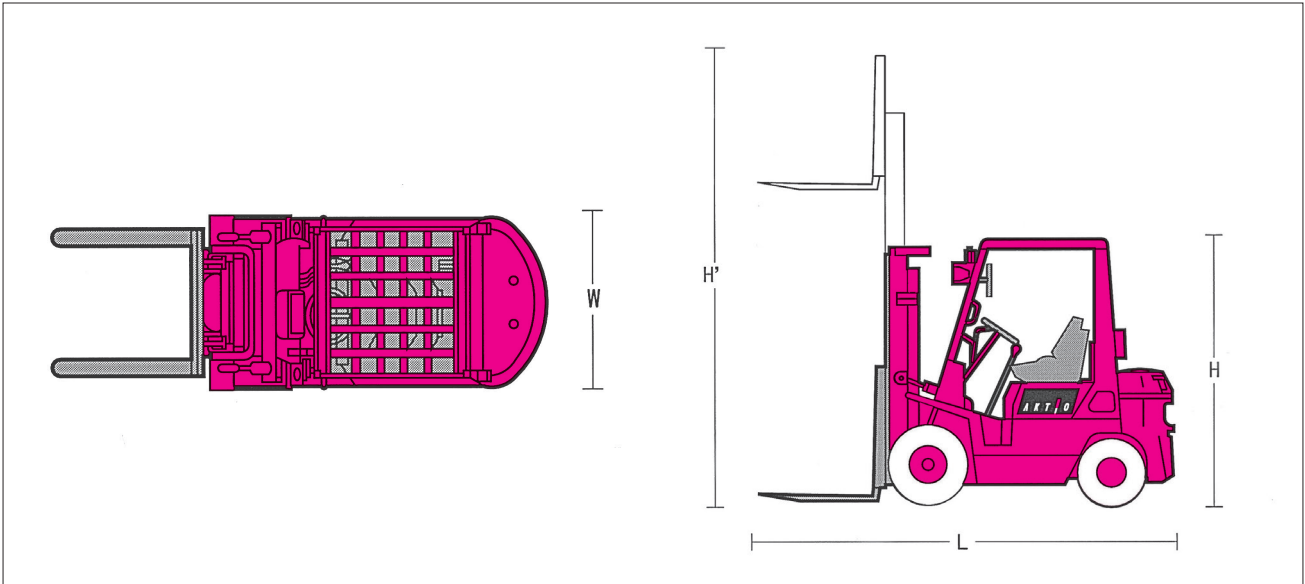


# 荷役・運搬機械

● パワーリフター  
● フォークリフト

## フォークリフト

技 DJE 09A0A/DJA 09A0Aは 特教 特自検 (全機種) 免 (ナンバー付きのみ)



商品コード	DJE 09A0A	DJA 09A0A	DJA 15A0A	DJA 20A0A	DJA 25A0A	DJA 30A0A		
呼称(最大荷重) (kg)	900							
メーカー	トヨタ							
型式	7FB10	02-8FD10	02-8FD15	52-8FD20	52-8FD25	52-8FD30		
最大揚高 (mm)	3,000							
マスト傾斜角	前 (度)	7			6			
	後 (度)	11	10	11				
走行速度(最高速度) [負荷/無負荷] (km/h)	14.5/17	17.5/18		19/19.5				
フォーク長 (mm)	770		920		1,070			
動力伝達装置	-		トルコン					
駆動方式	バッテリー		エンジン					
定格出力 (kW{PS})	-		39{53}			42{57}		
燃料	-		軽油					
燃料タンク容量 (L)	-		45		60			
寸法	全長L (mm)	2,845	3,015	3,210	3,480	3,705	3,865	
	全幅W (mm)	1,060	1,045	1,070	1,150		1,240	
	全高H (mm)	2,025		2,080		2,110		2,170
	最大高H' (mm)	-			3,920		4,070	
質量 (kg)	2,640	2,200	2,560	3,410	3,720	4,380		

◎長サヤも取り扱っております(別途有償になります)。  
◎車両Noプレート付きも取扱っております(公道走行可能)。  
◎最大揚程4mタイプも取扱っております。

水中ポンプ  
水処理機械

発電・溶接  
照明機器

コンプレッサ  
エア機械

ハウス・備品

通信計測機器

環境関連機器

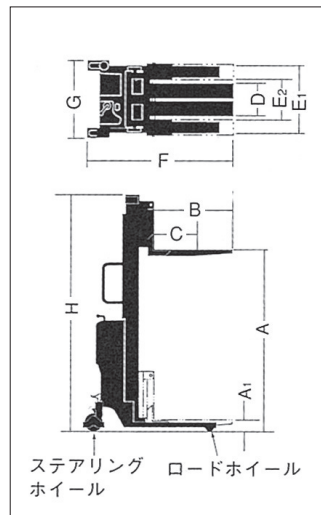
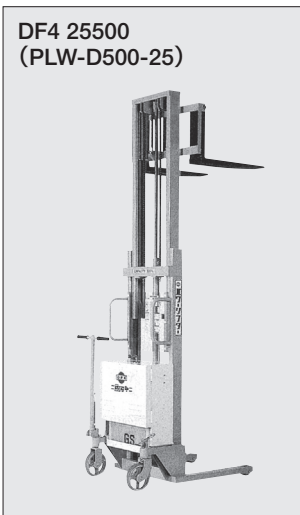
掘削・運搬  
解体・林業

道路・整地  
保安・鉄道

レンタカー  
車両機械

高所作業車  
作業定場・建築機器

## パワーリフター



●工場・倉庫など室内での重量運搬、ラックからの荷降ろしなどに最適です。

商品コード	DF3 15500	DF4 25500	
代表管理番号	0052R	-	
メーカー	をくだ屋技研		
型式	PL-H500-15S	PLW-D500-25	
最大積載質量 (kg)	500		
種別	手動	バッテリー	
最高位	A (mm)	1,500	2,500
最低位	A <sub>1</sub> (mm)	80	
フォーク	長さ B (mm)	650	
	ロードセンターC (mm)	350	
	スライド外幅 D (mm)	215~575	270~775
脚幅	外幅 E <sub>1</sub> (mm)	550	750
	内幅 E <sub>2</sub> (mm)	400	550
本体寸法	全長L F (mm)	1,180	1,345
	全幅W G (mm)	625	830
	全高H H (mm)	1,900	1,785
質量 (kg)	103	280	

▲センター取扱いの為、センターからの配送となります。

◎

荷役  
重機械

コンクリート機器

汎用機器

フロント  
関連機器

基礎  
地盤改良機

シールド  
推進機械

特定現場  
仕様

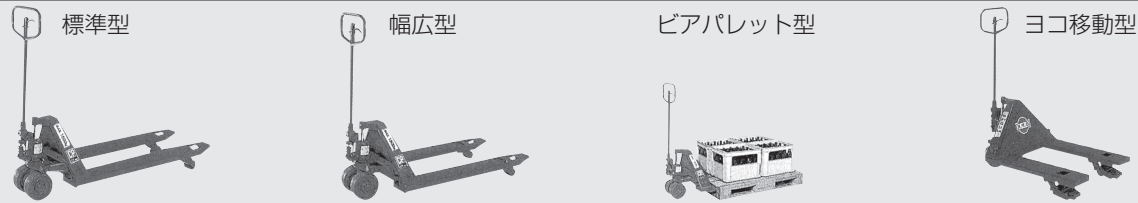
資 料

AKT/O

総合 35

165

# ハンドパレット



商品コード	DD8 15A00	DD8 15C00	DD8 150A0	DD8 15002	DD8 250A0	DD8 25000	DD8 300A0
代表管理番号	00C95	00547	0026R	00568	0027R	00092	001024
能力 (kg)	1,500				2,500		3,000
種別	横移動	ピアパレット	幅広	標準(ショート)	幅広	標準	幅広
最高位 (mm)	205	170					
最低位 (mm)	80	65	80				85
フォーク	外幅 (mm)	685	620	685	520	685	530
	長さ (mm)	1,070	980	1,220	1,070	1,220	1,070
全長L (mm)	1,480	1,360	1,630	1,450	1,630	1,450	1,630
質量 (kg)	88	74	83	74	88	86	115

▲センター取扱いの為、センターからの配送となります。

# ハリキンジャッキ

DBA 62050



- 楽な姿勢で確実な配筋と結束ができます。
- レバーブロック仕様の為、荷吊時に力がいりません。
- 組立、解体、高さ、段差の調整がワンタッチで行えます。
- 軽量の為、持ち運びに便利です。
- 現場合わせの架台作りが不要です。
- 上筋、下筋を任意の位置で預けるのに最適です。
- スピーディーに作業ができます。

商品コード	DBA 62050	DBA 95050	DBA 950A1
代表管理番号	0096V	00686	002504
吊上げ能力 (kg)	500		1,000
全高H (mm)	1,500		
全幅W (mm)	750	1,100	
有効寸法 (mm)	620	950	
質量 (kg)	18	22	30

◎ハリキンスタンドもございます。

▲センター取扱いの為、センターからの配送となります。

# ボックスパレット(メッシュパレット)



商品コード	DD7 05205	
代表管理番号	00A19	
メーカー	レイホープ	
型式	PAT-L1	
脚高 (mm)	100	
扉	半開	
最大積載量 (kg)	500	
寸法	全長L (mm)	800
	全幅W (mm)	1,000
	全高H (mm)	850
質量 (kg)	57	

※キャスター付きです。

▲センター取扱いの為、センターからの配送となります。

# 台車



商品コード	DD2 03001 001	
代表管理番号	001385	
荷重能力 (kg)	300	
荷台寸法 (mm)	900×600	
荷台有効寸法 (mm)	780×600	
車輪径	φ130	
寸法	全長L (mm)	930
	全幅W (mm)	600
	全高H (mm)	1,080
質量 (kg)	15.5	

▲センター取扱いの為、センターからの配送となります。

# 平床台車



商品コード	DD1 10000 001/002	
代表管理番号	00L31 / 001441	
メーカー	レイホープ	
荷重能力 (kg)	1,000	
車輪径 (mm)	φ180 / φ200	
荷台寸法	全長L (mm)	1,200
	全幅W (mm)	750 / 800
	全高H (mm)	300.0 / 316.3
質量 (kg)	62 / 72	

▲センター取扱いの為、センターからの配送となります。

# アルミ製6輪台車



商品コード	T4D 07500	T4D 12000
代表管理番号	002091	002092
メーカー	ジーオーピー	
型式	HC-750	HC-1200
荷重能力 (kg)	1,000	
車輪径	φ130	φ150
荷台寸法	全長L (mm)	750
	全幅W (mm)	750
	全高H (mm)	210
質量 (kg)	23	26

荷役・運搬機械

●ボックスパレット(メッシュパレット)  
●ハリキンジャッキ  
●平床台車  
●アルミ製6輪台車

水中ポンプ  
水処理機械

発電・溶接  
照明機械

コンプレッサ  
エア機械

ハウス・備品

通信計測機器

環境関連機器

掘削・運搬  
解体・林業

道路・整地  
保安・鉄道

レンタカー  
車両機械

高所作業車  
作業足場・建築機器

荷役重機械

コンクリート機械

汎用機器

プラント  
関連機器

基礎  
地盤改良機

シールド  
推進機械

特定現場  
仕様

資料

AKT/O

総合 35

166

本カタログに記載されたものは、代表的機種であり、実際に納品されるものとは異なる場合がございます。詳しい仕様につきましては、最寄の営業所までご確認ください。

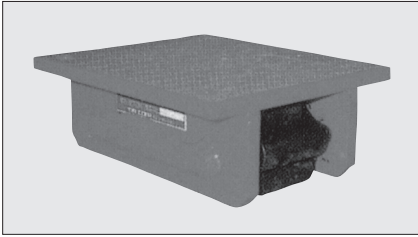




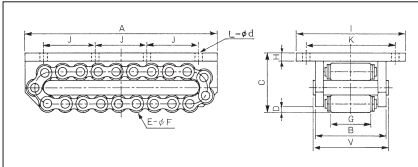
# 荷役・運搬機械

●多目的台車  
●簡易棚

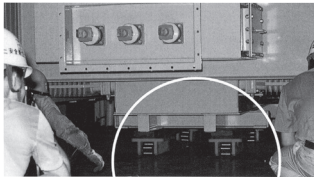
## チルトタンク



- 運搬時間短縮。従来のコロボは移動時に入替が必要になりますが、エンドレスローラならその必要はありません。
- 複数のローラで荷重を均等に受けます。
- 取付けカンタン。移動時にはボルトで取付けできます。



### 使用例



商品コード	DD6 00400	DD6 01200	DD6 02500	DD6 05000	DD6 07500
代表管理番号	0043W	00W80	00W81	00W82	00W83
能力 (t)	4	12	25	50	75
メーカー	チルコーポレーション				
型式	NO-4-3	NO-12-3	NO-25-3	NO-50-3	NO-75-3
機種	タイプ3				
走行抵抗 (a/r)	0.05			0.04	
フレーム	長さ A (mm)	160	230	320	470
	幅 B (mm)	92	122	150	168
	高さ C (mm)	66	97	130	162
	スキマ D (mm)	7	10	14	18
ローラ	個数 E (個)	15	13	15	17
	直径 F (φ)	18	30	38	50
	長さ G (mm)	51	70	80	86
	接地個数 (個)	5	4-5	5	6-7
トッププレート幅	板厚 H (mm)	9	12	16	19
	I (mm)	150	200	250	280
	J (mm)	125	180	250	180
	K (mm)	125	165	210	230
センタープレート幅	L (mm)	4	4	4	6
	d (φ)	11	14	18	22
センタープレート幅 V (mm)	106	136	166	185	208
質量 (kg)	5.7	16	39	78	105

KG

## 多目的台車



- 中・高層ビルの屋内作業に最適です。
- 積重ねて保管可能です。
- 時間や労力を大幅に節約します。

商品コード	T4F 1980E	
代表管理番号	002988	
呼称	多目的台車	
メーカー	マルサ	
型式	DAISHA1980	
最大積載荷重 (kg)	800	
寸法	全長L (mm)	1,980
	全幅W (mm)	873
	全高H (mm)	869
質量 (kg)	51	

EG

### 組合せ品

商品コード	T4G 24180	T4G 50180
代表管理番号	003030	003031
呼称	布板 W240	布板 W500
メーカー	マルサ	
型式	BKN-624	BKN-6
最大積載荷重 (kg)	-	-
寸法	全長L (mm)	1,829
	全幅W (mm)	240
	全高H (mm)	45
質量 (kg)	7.5	13.5

EG

## 簡易棚



- 足場板を外すことで、折りたたんだでの保管や移動が可能です(積み重ね5段まで)。
- 長尺の塩ビパイプ等の保管に最適です。
- 筋交いを併用することで背の高い物も保管することが可能です。
- 便利なキャスター付きです。

商品コード	T4E 00004	
代表管理番号	002987	
呼称	簡易棚 4段	
メーカー	マルサ	
型式	TANAR-154	
最大積載荷重	静止時 (kg)	各段 150
	移動時 (kg)	75
寸法(L×W×H) (mm)	1,920×660×1,785	
質量 (kg)	42	

EG

### 組合せ品

・簡易棚×1 布板×4 使用の場合

・簡易棚×1 布板×1 筋交い×1使用の場合



商品コード	T4G 50180	T4H 00001
代表管理番号	003031	003074
呼称	布板 W500×L1,829	筋交い
メーカー	マルサ	
型式	BNK-6	A-14
寸法 (mm)	500×1,829	2,200
質量 (kg)	13.5	4.2

EG

水中ポンプ  
水処理機械

発電・溶接  
照明機器

コンプレッサ  
エア機械

ハウス・備品

通信計測機器

環境関連機器

掘削・運搬  
解体・林業

道路・整地  
保安・鉄道

レンタカー  
車両機械

高所作業車  
作業足場・建築機器

荷役・重機械

コンクリート機器

汎用機器

フロント  
関連機器

基礎  
地盤改良機

シールド  
推進機械

特定現場  
仕様

資 料

AKT/O

総合 35

167



# 自走式クレーン

●クローラクレーン2.9t

## クローラクレーン2.9t

技 排土板付きは 特自機

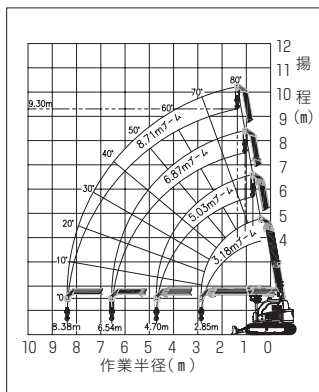
DKC 29JAE



商品コード	DKC 29JAE	DKB 29LFE	
メーカー	前田製作所	日本車輛	
型式	LC383M-5	NCC29	
最大吊上荷重×作業半径 (t×m)	2.93×1.5	2.9×1.5	
ブーム段数 (段)	4		
最大作業半径 (m)	8.38	9.27	
最大地上揚程 (m)	9.3	10.6	
最大地下揚程 (m)	15.5(4本掛)/32.5(2本掛)	16.6	
フック巻上速度 (m/min)	20.8	18	
ブーム長さ (m)	3.18~8.71	2.66~9.27	
ブーム起伏角度 (度)	0~80	-1~80	
旋回速度 (rpm)	2.6	1.5	
定格出力 (kW/min <sup>-1</sup> {PS/rpm})	21.5/2,400{29.2/2,400}	30.9/2,100{42/2,100}	
登坂能力 (度)	20		
走行速度 (km/h)	1速2.9 2速5.0	1速3.0 2速4.5	
クローラ接地長 (mm)	1,650	1,860	
接地圧 (kPa {kgf/cm <sup>2</sup> })	43.5{0.44}	34.3{0.35}	
寸法	全長L (mm)	4,020	
	全幅W (mm)	1,740	2,000
	全高H (mm)	2,415	2,600
質量 (kg)	4,400	5,200	

### DKC 29JAE(LC383M-5)

#### ■作業範囲図



#### ■定格総荷重表(kg)

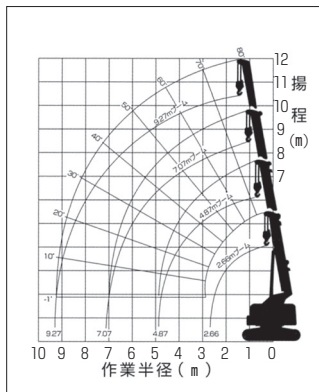
ブーム長さ 作業半径 (m)	3.18mブーム		5.03mブーム		6.87mブーム		8.71mブーム	
	静止吊	走行吊	静止吊	走行吊	静止吊	走行吊	静止吊	走行吊
1.50	2,930	1,465	2,930	1,465	1,870	1,190		
2.00	1,730	865	1,710	855	1,710	1,190		
2.50	1,200	600	1,190	595	1,190	1,190		
2.85	980	490	980	490	980	980		
3.00			900	450	900	900		
3.50			720	360	720	720		
4.00			600	300	600	600		
4.50			500	250	500	500		
4.70			460	230	460	460		
5.00					430	430		
5.50					370	370		
6.00					330	330		
6.54					290	290		
7.00						260		
7.50						235		
8.00						215		
8.38						200		

#### △注意事項

- 実際に吊り上げることができる荷重は本体の値からフック等の吊り具質量を差し引いた値です(フック質量30kg)。
- 定格総荷重は、機械を水平堅土上に置いた場合の転倒荷重の78%以内、前方安定度は1.15以上の値です。
- 定格総荷重表は、負荷時のブームのたわみを含んだ実際の作業半径に基づいています。
- 各ブームを少しでも伸ばした場合は、伸ばしたブームを加えた作業半径の定格荷重で作業してください。
- 走行時の吊上げ荷重は静止状態で吊上げた後水平堅土上で走行可能な荷重の値です。
- 吊上げ走行中に荷の巻上げ・巻下げや、ジブの起伏・伸縮などのクレーン操作は行わないでください。

### DKB 29LFE(NCC29)

#### ■作業範囲図



#### ■定格総荷重表(kg)

ブーム長さ 作業半径 (m)	2.66mブーム		4.87mブーム		7.07mブーム		9.27mブーム	
	静止吊	走行吊	静止吊	走行吊	静止吊	走行吊	静止吊	走行吊
1.50	2,900	1,450	2,900	1,450	2,300	1,000		
2.00	2,100	1,050	2,100	1,050	1,700	1,000		
2.50	1,500	750	1,500	750	1,200	1,000		
2.66	1,300	650	1,300	650	1,100	900		
3.00			1,100	550	900	770		
3.50			900	450	750	620		
4.00			750	370	650	520		
4.50			650	320	550	450		
4.87			600	300	510	410		
5.00					490	400		
5.50					440	350		
6.00					390	320		
6.50					360	290		
7.07					330	260		
7.50						250		
8.00						230		
8.50						210		
9.27						200		

#### △注意事項

- 実際に吊り上げることができる荷重は本体の値からフック等の吊り具質量を差し引いた値です(フック質量30kg)。
- 定格総荷重は、機械を水平堅土上に置いた場合の転倒荷重の78%以内、前方安定度は1.15以上の値です。
- 定格総荷重表は、負荷時のブームのたわみを含んだ実際の作業半径に基づいています。
- 各ブームを少しでも伸ばした場合は、伸ばしたブームを加えた作業半径の定格荷重で作業してください。
- 走行時の吊上げ荷重は静止状態で吊上げた後水平堅土上で走行可能な荷重の値です。
- 吊上げ走行中に荷の巻上げ・巻下げや、ジブの起伏・伸縮などのクレーン操作は行わないでください。

水中ポンプ  
水処理機械

発電・溶接  
照明機器

コンプレッサ  
エア機械

ハウス・備品

通信計測機器

環境関連機器

掘削・運搬  
解体・林業

道路・整地  
保安・鉄道

レンタカー  
車両機械

高所作業車  
作業足場・建築機器

荷揚重機械

コンクリート機械

汎用機器

プラント  
関連機器

基礎  
地盤改良機

シールド  
推進機械

特定現場  
仕様

資料

AKT/O

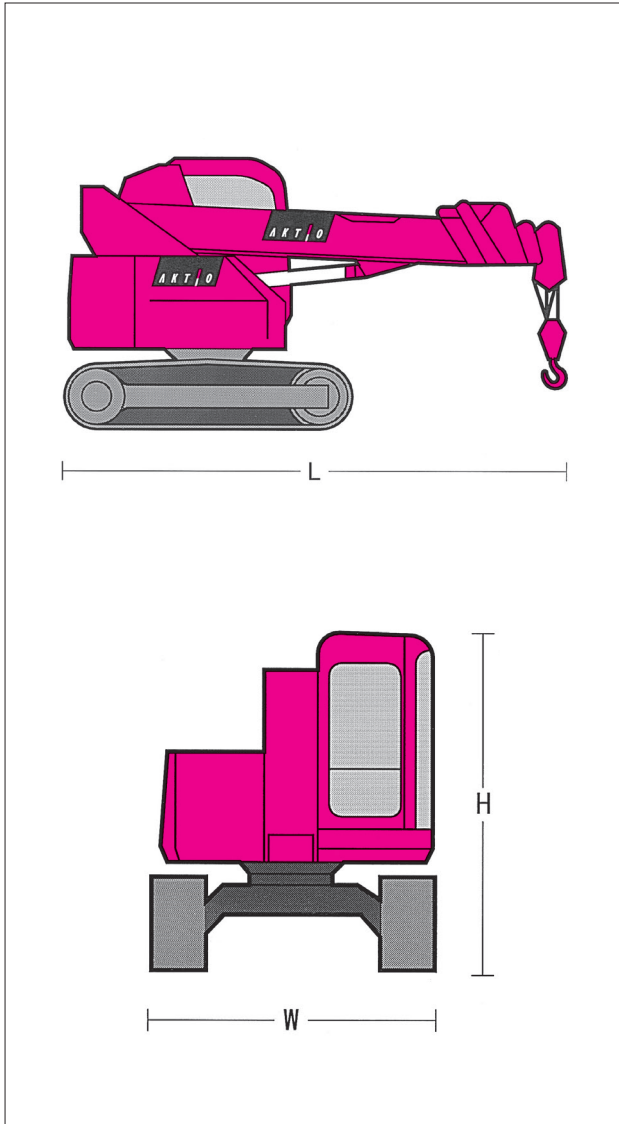
総合 35

168



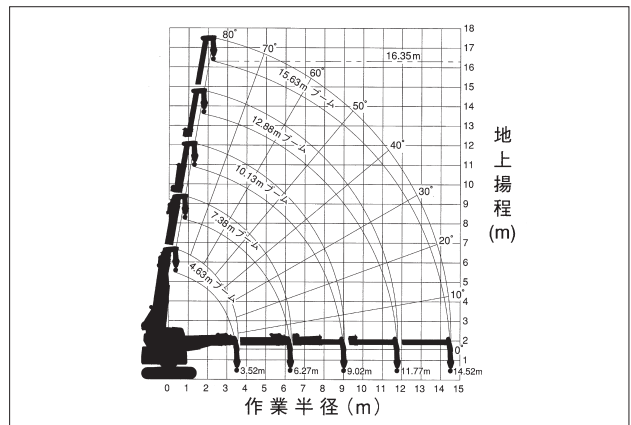
## クローラクレーン4.9t

技 揚検 非土板付きは 特自検



商品コード	DKB 49TEE	
メーカー	前田製作所	
型式	LC785M-6	
最大吊上荷重×作業半径 (t×m)	4.9×2.1	
ブーム段数 (段)	5	
最大作業半径 (m)	14.52	
最大地上揚程 (m)	16.35	
最大地下揚程 (m)	24.5	
フック巻上速度 (m/min)	27/39	
ブーム長さ (m)	4.63~15.63	
ブーム起伏角度 (度)	-2~80	
旋回速度 (rpm)	2.4	
定格出力 (kW/min <sup>-1</sup> {PS/rpm})	40.5/1,850{55/1,850}	
登坂能力 (度)	20	
走行速度 (km/h)	低速2.5/高速3.8	
クローラ接地長 (mm)	2,235	
接地圧 (kPa{kgf/cm <sup>2</sup> })	46.8{0.48}	
寸法	全長L (mm)	5,005
	全幅W (mm)	2,350
	全高H (mm)	2,685
質量 (kg)	9,700	

### ■作業範囲図



### ■定格総荷重表(kg)

ブーム長さ 作業半径 (m)	4.63mブーム		7.38mブーム		10.13mブーム		12.88mブーム		15.63mブーム	
	静止吊	走行吊	静止吊	走行吊	静止吊	走行吊	静止吊	走行吊	静止吊	走行吊
2.00	4,900	2,000	4,900	2,000	2,600	1,400	2,000	-	-	-
2.50	3,800	2,000	3,760	2,000	2,600	1,400	2,000	1,400	-	-
3.00	2,900	1,670	2,980	1,700	2,310	1,360	2,000	1,400	-	-
3.50	2,290	1,330	2,420	1,380	2,010	1,170	1,890	1,400	-	-
4.00			2,000	1,140	1,750	1,020	1,650	1,400	-	-
4.50			1,670	960	1,530	890	1,450	1,320	-	-
5.00			1,400	810	1,340	770	1,280	1,200	-	-
6.00			1,000	590	1,030	590	1,010	990	-	-
7.00					780	440	800	820	-	-
8.00					580	320	630	680	-	-
9.00					410	230	500	560	-	-
10.00							390	450	-	-
11.00							300	360	-	-
12.00								280	-	-
13.00								210	-	-
14.00								200	-	-
14.52								200	-	-

### △注意事項

- ・実際に吊り上げることができる荷重は本体の値からフック等の吊り具質量を差し引いた値です(フック質量90kg)。
- ・ワイヤー掛け数により、荷重が制限されます。  
4本掛け…4.9tまで  
2本掛け…2.45tまで  
1本掛け…1.22tまで
- ・定格総荷重は、機械を水平堅土上に置いた場合の転倒荷重の78%以内、前方安定度は1.15以上の値です。
- ・定格総荷重表は、負荷時のブームのたわみを含んだ実際の作業半径に基づいています。
- ・各ブームを少しでも伸ばした場合は、伸ばしたブームを加えた作業半径の定格荷重で作業してください。
- ・走行時の吊上げ荷重は静止状態で吊上げた後、水平堅土上で走行可能な荷重の値です。
- ・吊上げ走行中に荷の巻上げ・巻下げや、ジブの起伏・伸縮などのクレーン操作は行わないでください。

水中ポンプ  
水処理機械

発電・溶接  
照明機器

コンプレッサ  
エア機械

ハウス・備品

通信計測機器

環境関連機器

掘削・運搬  
解体・林業

道路・整地  
保安・鉄道

レンタカー  
車両機械

高所作業車  
作業定場・建築機器

荷揚重機械

コンクリート機器

汎用機器

プラント  
関連機器

基礎  
地盤改良機

シールド  
推進機械

特定現場  
仕様

資料

AKT/O

総合 35

169



# 自走式クレーン

●クローラクレーン4.9t ヘビーウェイト

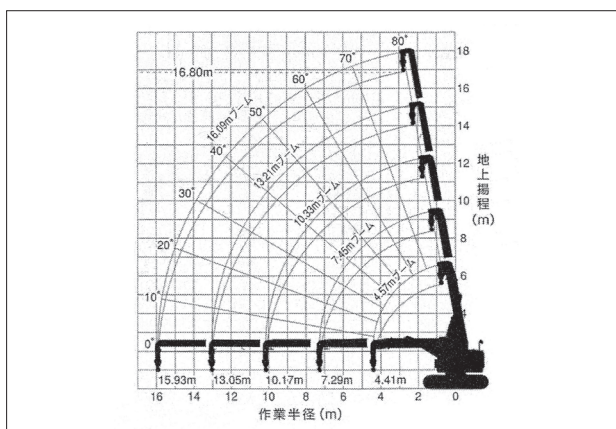
## クローラクレーン4.9t ヘビーウェイト

技 揚検 排土板付きは 特自検



商品コード	DKA 49EAS	
メーカー	前田製作所	
型式	LC1385M-2	
最大吊上荷重×作業半径 (t×m)	4.9×3.1	
ブーム段数 (段)	5	
最大作業半径 (m)	15.93	
最大地上揚程 (m)	16.80	
最大地下揚程 (m)	24.5	
フック巻上速度 (m/min)	28/43.7	
ブーム長さ (m)	4.57~16.09	
ブーム起伏角度 (度)	-4~80	
旋回速度 (rpm)	3.3	
定格出力 (kW/min <sup>-1</sup> {PS/rpm})	66.2/2,200{90/2,200}	
登坂能力 (度)	35	
走行速度 (km/h)	低速3.2/高速5.1	
燃料タンク容量 (L)	195	
クローラ接地圧 (kPa{kgf/cm <sup>2</sup> })	47.0{0.48}	
寸法	全長L (mm)	6,280
	全幅W (mm)	2,490
	全高H (mm)	2,850
質量 (kg)	14,800	

### ■作業範囲図



### ■定格総荷重表(kg)

作業半径 (m)	4.57mブーム		7.45mブーム		10.33mブーム		13.21mブーム	16.09mブーム
	静止吊	走行吊	静止吊	走行吊	静止吊	走行吊	静止吊	静止吊
2.00	4,900	2,000	4,900	2,000	3,000	1,500	—	—
2.50	4,900	2,000	4,900	2,000	3,000	1,500	—	—
3.00	4,900	2,000	4,900	2,000	3,000	1,500	3,000	—
3.50	4,280	2,000	4,300	2,000	3,000	1,500	3,000	2,600
4.00	3,700	1,830	3,690	1,780	3,000	1,500	3,000	2,600
4.50			3,190	1,590	3,000	1,500	3,000	2,600
5.00			2,780	1,410	2,680	1,340	2,600	2,600
6.00			2,130	1,100	2,090	1,040	2,030	2,050
7.00			1,650	830	1,670	830	1,640	1,670
8.00					1,360	680	1,360	1,390
9.00					1,120	560	1,150	1,170
10.00					930	460	980	1,000
11.00							840	860
12.00							730	750
13.00							640	650
14.00								570
15.00								500
15.93								440

### △注意事項

- 実際に吊り上げることができる荷重は本体の値からフック等の吊り具質量を差し引いた値です(フック質量90kg)。
- ワイヤー掛け数により、荷重が制限されます。  
4本掛け…4.9tまで  
2本掛け…2.45tまで  
1本掛け…1.22tまで
- 定格総荷重は、機械を水平堅土上に置いた場合の転倒荷重の78%以内、前方安定度は1.15以上の値です。
- 定格総荷重表は、負荷時のブームのたわみを含んだ実際の作業半径に基づいています。
- 各ブームを少しでも伸ばした場合は、伸ばしたブームを加えた作業半径の定格荷重で作業してください。
- 走行時の吊上げ荷重は静止状態で吊上げた後、水平堅土上で走行可能な荷重の値です。
- 吊上げ走行中に荷の巻上げ・巻下げや、ジブの起伏・伸縮などのクレーン操作は行わないでください。

水中ポンプ  
水処理機械

発電・溶接  
照明機器

コンプレッサ  
エア機械

ハウス・備品

通信計測機器

環境関連機器

掘削・運搬  
解体・林業

道路・整地  
保安・鉄道

レンタカー  
車両機械

高所作業車  
作業定場 建築機器

荷揚重機械

コンクリート機器

汎用機器

プラント  
関連機器

基礎  
地盤改良機

シールド  
推進機械

特定現場  
仕様

資料

AKT/O

総合 35

170



# カニクレーン

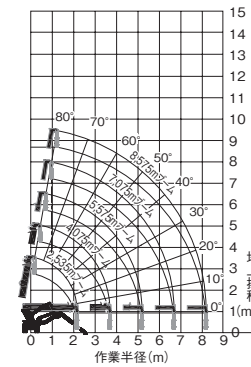
技

DKH 28S0B  
(MC-285C-2)

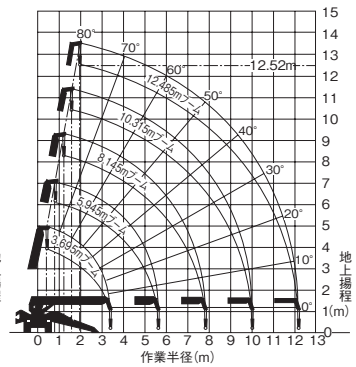


## ■作業範囲図

MC-285C-2



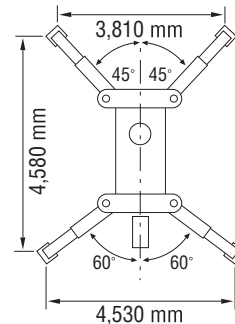
MC-305C-2



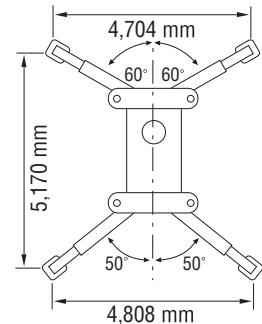
商品コード	DKH 28S0B	DKH 29N0B
メーカー	前田製作所	
型式	MC-285C-2	MC-305C-2
最大吊上荷重×作業半径 (t×m)	2.82×1.4	2.98×2.5
ブーム段数 (段)	5	
最大作業半径 (m)	8.2	12.16
最大地上揚程 (m)	8.7	12.52
最大地下揚程 (m)	10.1	16.09
フック巻上速度 (m/min)	9.3	13.5
ブーム長さ (m)	2.535~8.575	3.695~12.485
ブーム起伏角度 (度)	0~80	
回転速度 (rpm)	1	2.4
定格出力 (kW/min <sup>-1</sup> {PS/rpm})	7.4/2,500{10.1/2,500}	15.2/2,500{20.7/2,500}
登坂能力 (度)	20	23
走行速度 (km/h)	0~2.2	0~2.8
燃料	軽油	
燃料タンク容量 (L)	12	40
クローラ接地長 (mm)	975	1,750
接地圧 (kPa{kkgf/cm <sup>2</sup> })	49.3{0.50}	36.3{0.37}
寸法	全長L (mm)	2,825
	全幅W (mm)	740
	全高H (mm)	1,470
アウトリガ最大張出幅 (mm)	4,580×4,530×3,810	5,170×4,808×4,704
質量 (kg)	1,960	3,900

## ■アウトリガ最大張出幅

MC-285C-2



MC-305C-2



## ■定格総荷重

### MC-285C-2(2.8t)

ブーム①、①+②

作業半径 (m)	1.4以下	1.5	2.0	2.5	3.0	3.5	3.705
定格総荷重 (kg)	2,820	2,520	1,920	1,570	1,220	970	920

ブーム①+②+③

作業半径 (m)	3.0以下	3.5	4.0	4.5	5.0	5.205
定格総荷重 (kg)	1,220	970	780	630	530	530

ブーム①+②+③+④

作業半径 (m)	3.6以下	4.0	4.5	5.0	5.5	6.0	6.5	6.705
定格総荷重 (kg)	820	740	580	480	430	380	350	330

ブーム①+②+③+④+⑤

作業半径 (m)	4.0以下	4.5	5.0	5.5	6.0	6.5	7.0	7.5	8.0	8.205
定格総荷重 (kg)	550	400	340	300	270	230	200	180	150	150

### MC-305C-2(2.98t)

ブーム①、①+②

作業半径 (m)	2.5以下	3.0	3.5	4.0	4.5	5.0	5.62
定格総荷重 (kg)	2,980	2,390	1,990	1,710	1,490	1,340	1,160

ブーム①+②+③

作業半径 (m)	2.7	3.0	3.5	4.0	4.5	5.0	5.5	6.0	7.0	7.82
定格総荷重 (kg)	2,270	2,120	1,680	1,440	1,260	1,110	990	880	730	630

ブーム①+②+③+④

作業半径 (m)	4.0	4.5	5.0	6.0	7.0	8.0	9.0	9.99
定格総荷重 (kg)	1,080	985	880	770	670	570	500	435

ブーム①+②+③+④+⑤

作業半径 (m)	4.5以下	5.0	6.0	7.0	8.0	9.0	10.0	11.0	12.16
定格総荷重 (kg)	790	660	520	430	380	340	310	280	260

### △注意事項

- アウトリガ最大張出以外での使用は、危険ですのでおやめください。
- アウトリガ最大張出時の定格総荷重は左記の表の通りです。総荷重の範囲に従ってください。
- アウトリガ張出時は「ロックピン」を確実に挿入ください。

水中ポンプ  
水処理機械

発電・溶接  
照明機器

コンプレッサ  
エア機械

ハウス・備品

通信計測機器

環境関連機器

掘削・運搬  
解体・林業

道路・整地  
保安・鉄道

レンタカー  
車両機械

高所作業車  
作業定場・建築機器

荷揚重機械

コンクリート機器

汎用機器

フロント  
関連機器

基礎  
地盤改良機

シールド  
推進機械

特定現場  
仕

資料

AKT/O

総合 35

# タワークレーン (100t・m以上)

技 免 揚 検

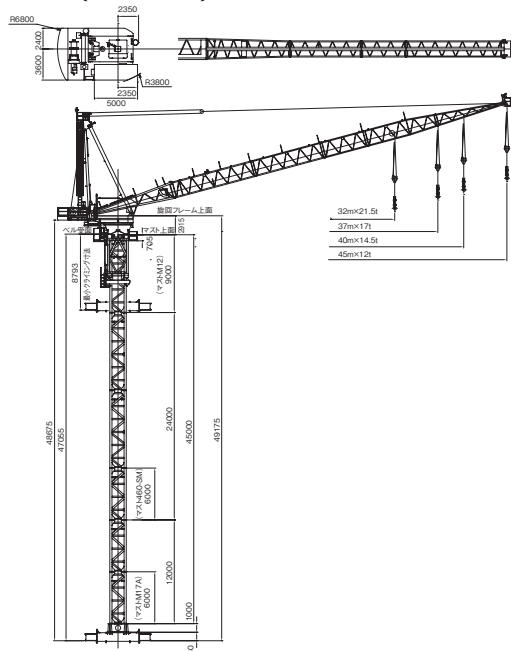
## タワークレーン

・タワークレーン(100t・m以上)

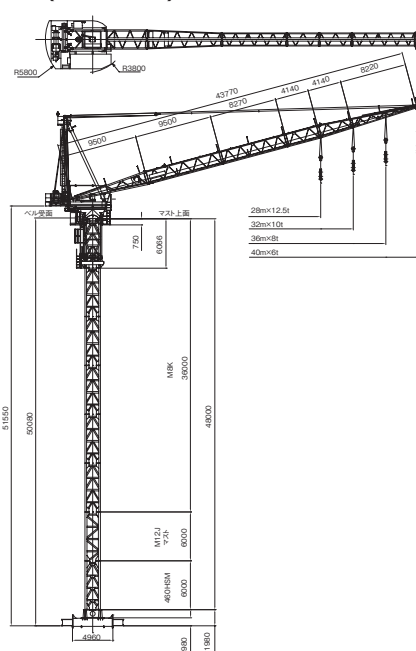


CR

DL1 72000(JCL720NK)



DL1 35000(JCL350NK)



CR

商品コード	DL1 72000				DL1 70000						DL1 46000		
メーカー	北川鉄工所												
型式	JCL720NK				JCL700LK						JCL560HA		
最大定格荷重 (t)	25												
ジブ呼び (m)	32	37	40	45	37	42	46	51	55	60	35	40	45
定格荷重 (t)	21.5	17.0	14.5	12.0	13.5	11.5	9.5	8.0	6.5	16.0	12.0	9.0	9.0
最大揚程 (m)	305			235	300			215	120	260	255	250	
電源 (V)	400/440												
最大自立高さ (m)	48.68				48.82						39.80		

商品コード	DL1 48000			DL1 46000			DL1 35000				DL1 24000		
メーカー	北川鉄工所												
型式	JCL480RA			JCL460HA			JCL350NK				JCL300H		
最大定格荷重 (t)	20												
ジブ呼び (m)	35	40	45	35	40	45	28	32	36	40	32	35	40
定格荷重 (t)	13.0	10.0	8.0	13.0	10.0	8.0	12.5	10.0	8.0	6.0	9.5	7.0	5.0
最大揚程 (m)	210	205	200	260	255	250	260	255	250	245	207	204	200
電源 (V)	400/440												
最大自立高さ (m)	45.80			39.80			51.55				38.70		

CR

水中ポンプ  
水処理機械

発電・溶接  
照明機器

コンプレッサ  
エア機械

ハウス・備品

通信計測機器

環境関連機器

掘削・運搬  
解体・林業

道路・整地  
保安・鉄道

レンタカー  
車両機械

高所作業車  
作業足場・建築機器

荷揚重機械

コンクリート機器

汎用機器

プラント  
関連機器

基礎  
地盤改良機

シールド  
推進機械

特定現場  
仕様

資料

AKT/O

総合 35

172



# タワークレーン

●解体用クレーン  
●タワークレーン(100t・m以上)

## タワークレーン (100t・m以上)

技 免 揚 検

商品コード	DL1 27000					DL1 27000					DL1 24000		
メーカー	小川製作所										北川鉄工所		
型式	OTA-270HN					OTA-190A					JCL240H		
最大定格荷重 (t)	13										12		
ジブ呼び (m)	27	32	36	41	45	27	32	36	41	45	32	35	40
定格荷重 (t)	10.0	7.5	6.0	4.5	2.5	8.0	6.0	4.5	3.0	2.0	7.0	5.5	4.0
揚程 (m)	150					100					150	100	200
電源 (V)	400/440										400/440		
最大自立高さ (m)	48.7										44.7		

CR

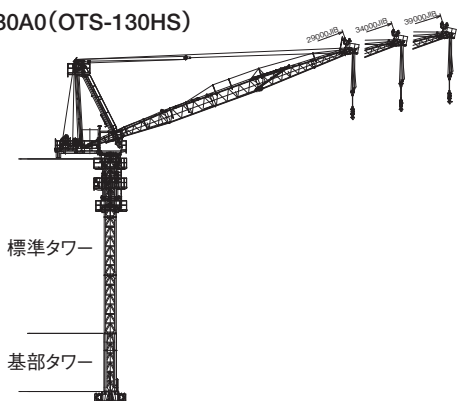
商品コード	DL1 18000			DL1 16000				DL1 04000		
メーカー	石川島運搬機械			北川鉄工所				北川鉄工所		
型式	JCC-180U			JCL-160H				JCL100H		
最大定格荷重 (t)	12			8				8		
ジブ呼び (m)	30	35	40	20	25	30	35	25	30	35
定格荷重 (t)	6.0	4.4	3.0	8.0	5.5	4.0	3.0	3.5	2.3	1.5
揚程 (m)	100			235	230	225	220	130		
電源 (V)	三相200/220(400/440)			400/440				三相200/220		
最大自立高さ (m)	37.8			38.1				41.7		

CR

## 解体用クレーン

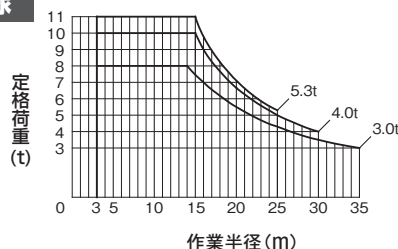
技 免 揚 検

DL1 130A0(OTS-130HS)

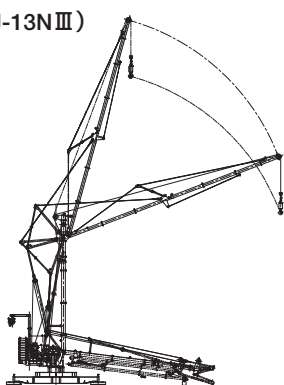


- R25mJIB仕様(5.3t×25.0m)です。
- 台座に昇降体を接続。
- ジブ先端部は自機にて解体。
- 最大解体質量1.0t。

定格荷重曲線

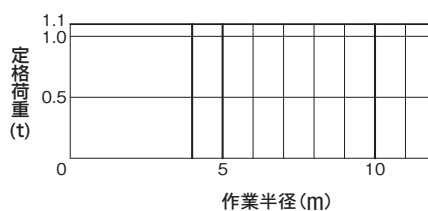


DL3 01100(OJ-13NⅢ)

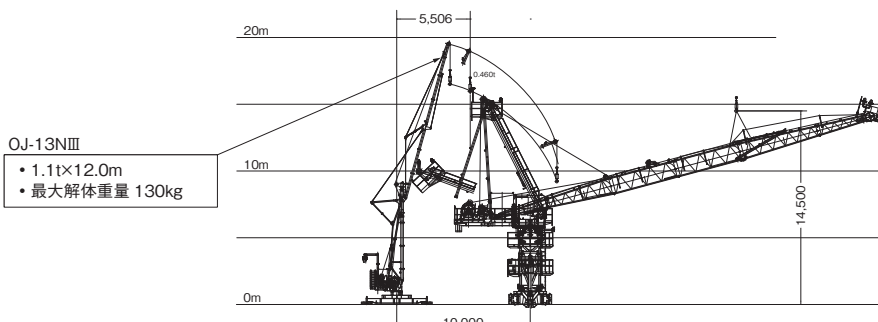


- 1.1t×12.0m
- 最大解体重量 90kg

定格荷重曲線



### 解体計画参考事例



OJ-13NⅢ  
●1.1t×12.0m  
●最大解体重量 130kg

OTS-130HS  
●R25mJIB仕様(5.3t×25.0m)  
●台座に昇降体を接続  
●ジブ先端部は自機にて解体  
●最大解体重量 1.0t

水中ポンプ  
水処理機械

発電・溶接  
照明機器

コンプレッ  
エア機械

ハウス・備品

通信計測機器

環境関連機器

掘削・運搬  
解体・林業

道路・整地  
保安・鉄道

レンタカー  
車両機械

高所作業車  
作業定場・建築機器

荷揚 役  
揚重機械

コンクリート機器

汎用機器

フロント  
関連機器

基礎  
地盤改良機

シールド  
推進機械

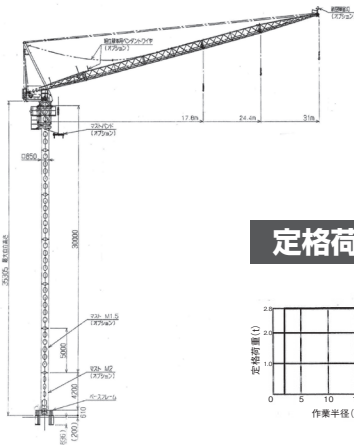
特定現場  
仕様

資 料

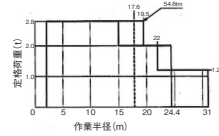
# タワークレーン (40t・m以下)

技 特教

(JCL055SK)



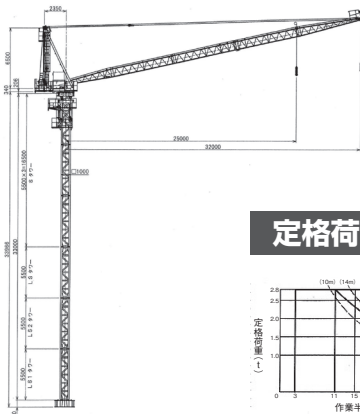
定格荷重曲線



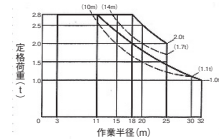
商品コード	DL1 05500			
型式	JCL055SK			
ジブ呼び (m)	17.8	24.4	31	
速度	巻上	低速[荷重] (m/min)	5.0[2.8t以下]	
		中速[荷重] (m/min)	14.0[2.8t以下]	
		高速[荷重] (m/min)	28[2.8t以下] 49[1.2t以下]	
	起伏 (s)	120	118	116
旋回 (rpm)	0.5			
電源 (V)	三相 200/220			
周波数 (Hz)	50/60兼用			
最大揚程 (m)	110	105	100	
最大自立高さ (m)	35.3			
電動機	巻上	15.0kW 4P インバータ制御		
	起伏	6.3kW 4P 40%ED インバータ制御		
	旋回	2.2kW 4P 15%ED インバータ制御		
	昇降	3.7kW 4P		

CR

(OTS-50NL)



定格荷重曲線



商品コード	DL1 030C0		
型式	OTS-50NL		
ジブ呼び (m)	27.0	34.0	
速度	巻上[荷重] (m/min)	45.0[1.4t以下]	
		35.0[2.0t以下]	
		27.0[2.8t未満]	
	起伏 (s)	120.0	
旋回 (rpm)	0.55		
昇降 (m/min)	0.65(0.78)		
電源 (V)	三相 200/220		
周波数 (Hz)	50/60兼用		
最大揚程 (m)	107.0	100.0	
電動機	巻上	15.0kW 4P CONT インバータ制御	
	起伏	8.6kW 4P 40%ED インバータ制御	
	旋回	3.7kW 4P CONT インバータ制御	
	昇降	3.7kW 4P CONT	

CR

※速度の()内は、60Hz時の数値を示しています。  
※定格荷重曲線の()内と破線は従来機OTS-50Nです。

商品コード	DL1 04000	DL1 03000	DL1 02000	DL1 02000	DL1 01500
メーカー	北川鉄工所				
型式	JCL-040H	JCL-030	JCL022	JCL021(高)	JCL015(高)
最大定格荷重 (t)	2.7	2.8	1.8	1.0	1.0
ジブ呼び (m)	25 30 35 40	20 25 30	16 22	16 21	15
電源 (V)	三相 200/220				
最大自立高さ (m)	41.7	30.8	30.5	26.7	26.5

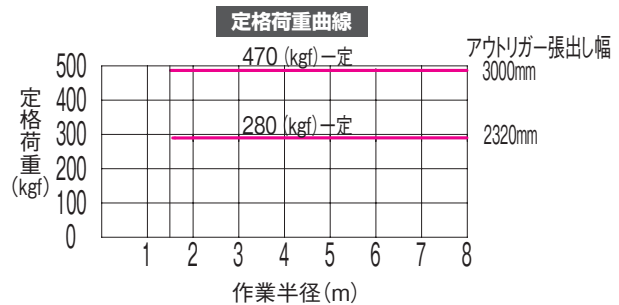
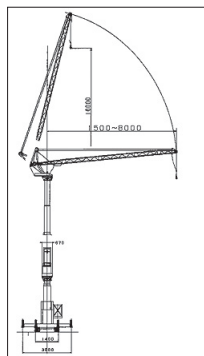
CR

# ミニタワークレーン (ミニコンパス)

特教



CR



※各種門型クレーンの製作・レンタルはお気軽にお問い合わせください。

タワークレーン

ミニタワークレーン(ミニコンパス)  
タワークレーン(40t・m以下)

水中ポンプ  
水処理機械

発電・溶接  
照明機器

コンプレッサ  
エア機械

ハウス・備品

通信計測機器

環境関連機器

掘削・運搬  
解体・林業

道路・整地  
保安・鉄道

レンタカー  
車両機械

高所作業車  
作業定場・建築器具

荷揚重機械

コンクリート機械

汎用機器

プラント  
関連機器

基礎  
地盤改良機

シールド  
推進機械

特定現場  
仕様

資料

AKT/O

総合 35

174