



レンタカー・車両機械

レンタカー

2～4t ダンプ	158
三転ダンプ	158
スライドダンプ	158
2t・4tトラック	159
2tトラックリフトゲート付	159
Wキャブトラック	159
2～4tトラッククレーン付	160
軽ダンプ4WD・軽トラック	162
ライトバン・軽バン	162
1BOX	162
自転車・電動自転車	162
散水車	163
バキュームコレクター	163
カーナビ	163
ドライブレコーダー	163

車両関連機器

トラックスケール	164
ポータブル車両重量計	164
無線式トラックスケール	164
セパレートフルスケール	165
定置式スケール	165
トラック支柱	165
タイヤ洗浄機 乾式	165

水中ポンプ
水処理機械

発電・溶接
照明 機器

コンプレッサ
エア 機械

ハウス・備品

通信計測機器

環境関連機器

掘削・運搬
解体・林業

道路・整地
保安・鉄道

レンタカー
車両 機械

高所作業車
作業定場 建築機器

荷 役
揚 重 機械

コンクリート機器

汎用 機器

プラント
関連 機器

基 礎
地盤改良機

シールド
推進 機械

特定現場
仕 様

資 料

平成29年3月12日の道路交通法改正後の新たな運転免許

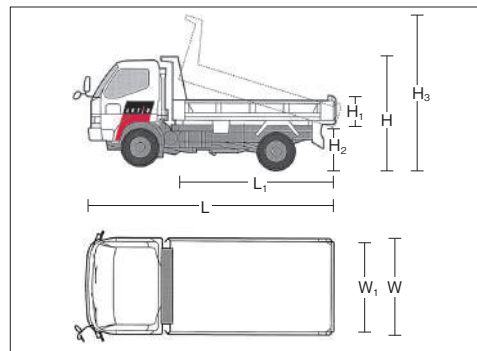
運転免許	車両総重量	最大積載量	乗車定員	取得年齢
普通	3.5t未満	2t未満	10人以下	満18歳以上
準中型 (5t限定)	5t未満	3t未満	10人以下	— (平成19年6月2日以降、平成29年3月11日までの間に 普通免許取得者のみ)
準中型	7.5未満	4.5t未満	10人以下	満18歳以上
中型 (8t限定)	8t未満	5t未満	10人以下	— (平成19年6月1日以前の普通免許取得者のみ)
中型	11t未満	6.5t未満	29人以下	満20歳以上 (普通免許等を保有して通算2年以上)
大型	11t以上	6.5t以上	30人以上	満21歳以上 (普通免許等を保有して通算3年以上)



レンタカー

- スライドダンプ
- 三転ダンプ
- 2~4tダンプ

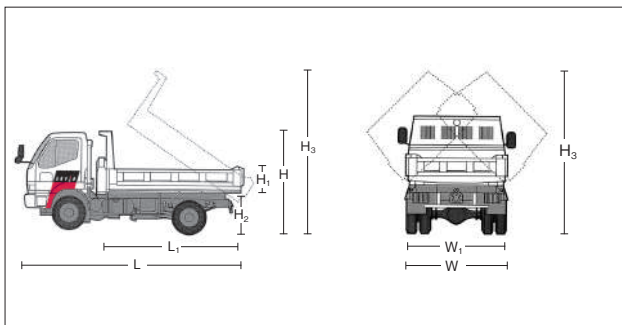
2~4tダンプ

免 車検

商品コード	SAA 20D00	SAA 30D00	SAA 40D00	SAA 2AD00	
呼称	2tダンプ	3tダンプ	4tダンプ	2tダンプ/低床	
積載荷重 (kg)	2,000	3,000	3,750	2,000	
乗車定員 (人)	3				
燃料	軽油				
燃料タンク容量 (L)	75		100	75	
寸法	全長L (mm)	4,690		5,420	4,690
	全幅W (mm)			2,200	1,695
	全高H (mm)			2,490	1,970
	荷台長L ₁ (mm)	3,050	3,100	3,400	3,050
	荷台幅W ₁ (mm)		1,600	2,060	1,600
	荷台高さH ₁ (mm)	320	370	340	320
	床面地上高H ₂ (mm)	965	975	1,085	870
ダンプアップ高H ₃ (mm)	3,900	3,850	4,535	3,895	
車両重量 (kg)	2,800	2,780	4,040	2,800	

※仕様はメーカーによって違いがございます。
 ◎サイドシート付きもございます。
 ◎Fゲート仕様もございます。

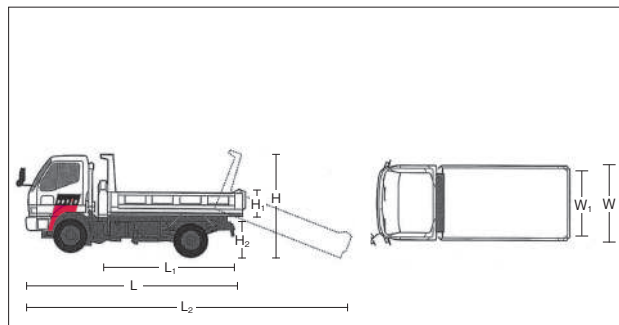
三転ダンプ

免 車検

商品コード	SAB 20000	SAB 40000	
呼称	2tダンプ三転	4tダンプ三転	
積載荷重 (kg)	2,000	3,650	
乗車定員 (人)	3		
燃料	軽油		
燃料タンク容量 (L)	75	100	
寸法	全長L (mm)	4,670	5,450
	全幅W (mm)	1,695	2,200
	全高H (mm)	1,980	2,470
	荷台長L ₁ (mm)	3,050	3,400
	荷台幅W ₁ (mm)	1,600	2,060
	荷台高さH ₁ (mm)	320	330
	床面地上高H ₂ (mm)	1,050	1,135
ダンプアップ高H ₃ (mm)	リア 3,725 サイド 2,725	リア 4,375 サイド 3,250	
車両重量 (kg)	2,930	4,180	

※仕様はメーカーによって違いがございます。

スライドダンプ

免 車検

商品コード	SAF 30D00	SAF 40D00	
呼称	3tスライドダンプ	4tスライドダンプ	
積載荷重 (kg)	2,900	3,600	
乗車定員 (人)	3		
燃料	軽油		
燃料タンク容量 (L)	75	100	
寸法	全長L (mm)	4,685	5,165
	全幅W (mm)	1,695	2,130
	全高H (mm)	1,980	2,360
	荷台長L ₁ (mm)	3,050	3,300
	荷台幅W ₁ (mm)	1,600	2,000
	荷台高さH ₁ (mm)	370	350
	床面地上高H ₂ (mm)	960	1,060
スライド時全長L ₂ (mm)	7,200	7,500	
車両重量 (kg)	3,295	4,135	

※仕様はメーカーによって違いがございます。

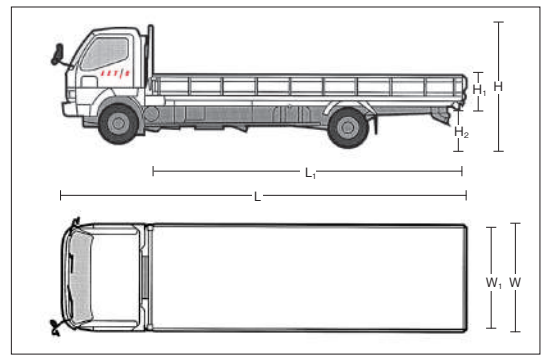


レンタカー

- Wキャブトラック
- 2tトラックリフトゲート付
- 2t・4tトラック

2t・4tトラック

免 車検



商品コード	SBA 20D00	SBA 2AD00	SBA 2BD00	SBA 40D00	SBA 2FD00	
呼称	2t平トラック	2tトラック/低床	2tトラック/低床/ワイド	4t平トラック	2tトラック/低床/ショート	
積載荷重 (kg)	2,000			3,800	2,000	
乗車定員 (人)	3					
燃料	軽油					
燃料タンク容量 (L)	98	83	100		60	
寸法	全長L (mm)	6,080	5,250	6,145	8,185	4,685
	全幅W (mm)	1,900	1,890	2,180	2,350	1,695
	全高H (mm)	1,950	2,155	2,260	2,535	1,965
	荷台長L ₁ (mm)	4,350	3,540	4,355	6,200	3,120
	荷台幅W ₁ (mm)	1,780	1,790	2,070	2,140	1,620
	荷台高さH ₁ (mm)		380		400	380
	床面地上高H ₂ (mm)	965	1,025	900	1,090	855
車両重量 (kg)	2,725	2,610	2,825	3,825	2,190	

※仕様はメーカーによって違いがございます。
 ◎その他各種取揃えております。

水中ポンプ
水処理機械

発電・溶接
照明機器

コンプレッサ
エア機械

ハウス・備品

通信計測機器

環境関連機器

掘削・運搬
解体・林業

道路・整地
保安・鉄道

レンタカー
車両機械

高所作業車
作業定場・建築機器

荷役
揚重機械

コンクリート機器

汎用機器

フロント
関連機器

基礎
地盤改良機

シールド
推進機械

特定現場
仕様

資料

2tトラックリフトゲート付

免 車検



商品コード	SBF 2AD00	
積載荷重 (kg)	2,000	
乗車定員 (人)	3	
燃料	軽油	
燃料タンク容量 (L)	98	
昇降能力 (kg)	600	800
ゲート種類	垂直	中折れ
ゲート長 (mm)	800	1,200(300/900)
寸法	全長L (mm)	6,070
	全幅W (mm)	1,905
	全高H (mm)	2,210
	荷台長L ₁ (mm)	4,350
	荷台幅W ₁ (mm)	1,780
	荷台高さH ₁ (mm)	380
	床面地上高H ₂ (mm)	905
車両重量 (kg)	2,550	

※仕様はメーカーによって違いがございます。

Wキャブトラック

免 車検



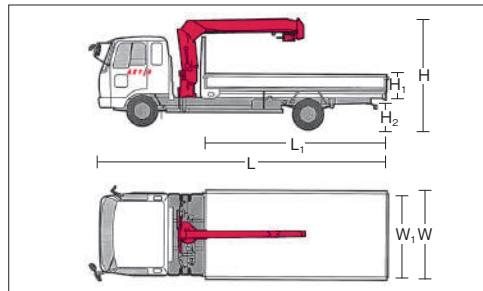
商品コード	SBA 2AD10	
呼称	2t/低床	
積載荷重 (kg)	2,000	
乗車定員 (人)	6	
燃料	軽油	
燃料タンク容量 (L)	50	
寸法	全長L (mm)	4,680
	全幅W (mm)	1,695
	全高H (mm)	1,960
	荷台長L ₁ (mm)	2,085
	荷台幅W ₁ (mm)	1,620
車両重量 (kg)	2,370	

※仕様はメーカーによって違いがございます。

本カタログに記載されたものは、代表的機種であり、実際に納品されるものとは異なる場合がございます。詳しい仕様につきましては、最寄の営業所までご確認ください。

2~4tトラッククレーン付

技 免 車検



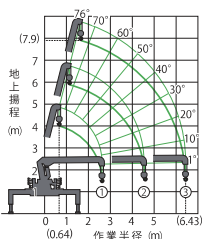
商品コード	SBC 20D30	SBC 30D30	SBC 30D40
呼称	クレーン付2tトラック		クレーン付3tトラック
積載荷重 (kg)	2,000		3,000
boom段数 (段)	3		4
乗車定員 (人)	3		4
燃料	軽油		
燃料タンク容量 (L)	83		
寸法	全長L (mm)	6,130	5,970
	全幅W (mm)	1,890	1,790
	全高H (mm)	2,670	2,580
	荷台長L ₁ (mm)	3,600	3,600
	荷台幅W ₁ (mm)	1,780	1,790
	荷台高さH ₁ (mm)	380	380
床面地上高H ₂ (mm)	1,010	1,040	1,040
車両重量 (kg)	3,730	3,750	3,600

商品コード	SBC 40D30	SBC 40D40	SBC 40D50
呼称	クレーン付4tトラック		
積載荷重 (kg)	2,750	2,500	
boom段数 (段)	3	4	5
乗車定員 (人)	3		
燃料	軽油		
燃料タンク容量 (L)	100		
寸法	全長L (mm)	8,195	8,180
	全幅W (mm)	2,260	2,250
	全高H (mm)	3,020	3,040
	荷台長L ₁ (mm)	5,400	5,400
	荷台幅W ₁ (mm)	2,140	2,140
	荷台高さH ₁ (mm)	400	400
床面地上高H ₂ (mm)	1,090	1,090	1,090
車両重量 (kg)	5,055	5,260	

※仕様はメーカーによって違いがございます。
 ◎モーメントリミッター・高さ制限機能付き・停止型もございます。

■ 2tトラッククレーン (2t × 3段boom)

作業範囲図



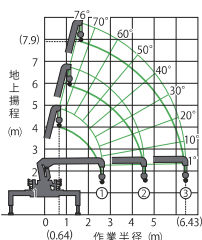
定格総荷重表

使用boom	作業半径(m)	作業半径(m)												
		1.6	1.8	2.0	2.2	2.5	3.0	3.5	4.0	4.5	5.0	5.5	6.43	
①、①+②	強度定格総荷重 (t)	2.63	2.23	2.03	1.88	1.63	1.33	1.13	0.98	0.88(4.55m)	-			
	空車時定格総荷重 (t)	最大張出	2.63	2.23	2.03	1.83	1.53	1.18	0.88	0.73	0.58(4.55m)	-		
		中間張出	2.23	1.73	1.43	1.23	1.00	0.75	0.58	0.48	0.40(4.55m)	-		
		最小張出	1.18	1.18	0.98	0.83	0.68	0.53	0.43	0.33	0.28(4.55m)	-		
①+②+③	強度定格総荷重 (t)	-		1.28(2.8m)	1.23	1.08	0.93	0.80	0.70	0.63	0.55	-		
	空車時定格総荷重 (t)	最大張出	-		1.23(2.8m)	1.13	0.88	0.68	0.58	0.48	0.43	0.35	-	
		中間張出	-		0.93	0.70	0.58	0.48	0.39	0.34	0.29	0.22	-	
		最小張出	-		0.63	0.48	0.38	0.33	0.28	0.23	0.18	0.18	-	

古河ユニック製

■ 3tトラッククレーン (3t × 3段boom)

作業範囲図



定格総荷重表

使用boom	作業半径(m)	作業半径(m)												
		1.6	1.8	2.0	2.2	2.5	3.0	3.5	4.0	4.5	5.0	5.5	6.43	
①、①+②	強度定格総荷重 (t)	2.63	2.23	2.03	1.88	1.63	1.33	1.13	0.98	0.88(4.55m)	-			
	空車時定格総荷重 (t)	最大張出	2.63	2.23	2.03	1.83	1.53	1.18	0.88	0.73	0.58(4.55m)	-		
		中間張出	2.23	1.73	1.43	1.23	1.00	0.75	0.58	0.48	0.40(4.55m)	-		
		最小張出	1.18	1.18	0.98	0.83	0.68	0.53	0.43	0.33	0.28(4.55m)	-		
①+②+③	強度定格総荷重 (t)	-		1.28(2.8m)	1.23	1.08	0.93	0.80	0.70	0.63	0.55	-		
	空車時定格総荷重 (t)	最大張出	-		1.23(2.8m)	1.13	0.88	0.68	0.58	0.48	0.43	0.35	-	
		中間張出	-		0.93	0.70	0.58	0.48	0.39	0.34	0.29	0.22	-	
		最小張出	-		0.63	0.48	0.38	0.33	0.28	0.23	0.18	0.18	-	

古河ユニック製

本カタログに記載されたものは、代表的機種であり、実際に納品されるものとは異なる場合がございます。詳しい仕様につきましては、最寄の営業所までご確認ください。



レンタカー

2~4tトラッククレーン付

水中ポンプ
水処理機械

発電・溶接
照明機器

コンプレッサ
エア機械

ハウス・備品

通信計測機器

環境関連機器

掘削・運搬
解体・林業

道路・整地
保安・鉄道

レンタカー
車両機械

高所作業車
作業足場・建築機器

荷役
重機械

コンクリート機器

汎用機器

プラント
関連機器

基礎
地盤改良機

シールド
推進機械

特定現場
仕様

資料

AKTJO

総合 40

160

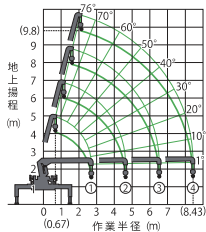


2~4tトラッククレーン付

技 免 車 検

■3tトラッククレーン 定格総荷重表 (3t × 4段ブーム)

作業範囲図

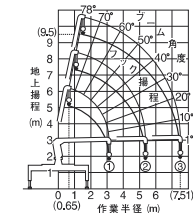


古河ユニック製

使用ブーム	作業半径(m)	1.6	1.8	2.0	2.2	2.5	3.0	3.5	4.0	4.5	5.0	5.5	6.0	7.0	8.0	8.43		
①、①+②	強度定格総荷重 (t)	2.63	2.23	2.03	1.88	1.63	1.33	1.13	0.98	0.83(4.63m)								
	空車時定格総荷重 (t)	最大張出	2.63	2.23	2.03	1.83	1.53	1.13	0.88	0.68	0.55(4.63m)							
		中間張出	2.23	1.68	1.38	1.18	0.98	0.73	0.58	0.48	0.38(4.63m)							
		最小張出	1.18	1.13	0.93	0.78	0.63	0.48	0.38	0.28	0.23(4.63m)							
①+②+③	強度定格総荷重 (t)	-					1.28	1.23	1.08	0.93	0.78	0.70	0.63	0.58	0.53(6.53m)	-		
	空車時定格総荷重 (t)	最大張出	-					1.12(2.8m)	1.13	0.88	0.68	0.58	0.50	0.43	0.38	0.33(6.53m)	-	
		中間張出	-					0.90	0.65	0.53	0.45	0.39	0.33	0.28	0.25	0.23(6.53m)	-	
		最小張出	-					0.63	0.48	0.38	0.28	0.23	0.18	0.13	0.13	0.13(6.53m)	-	
①+②+③+④	強度定格総荷重 (t)	-								0.70	0.63	0.55	0.50	0.45	0.38	0.33	0.31	
	空車時定格総荷重 (t)	最大張出	-								0.68	0.58	0.48	0.42	0.38	0.28	0.23	0.21
		中間張出	-								0.45	0.38	0.33	0.28	0.25	0.19	0.15	0.14
		最小張出	-								作業禁止							

■4tトラッククレーン 定格総荷重表 (4t × 3段ブーム)

作業範囲図

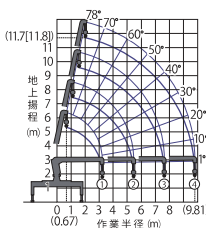


古河ユニック製

使用ブーム	作業半径 (m)	0.65~2.6	2.7	3.0	3.5	4.0	4.5	5.0	5.5	6.0	7.0	7.51	
①、①+②	空車時定格総荷重	4.2m以上	2.93	2.73	2.23	1.63	1.25	1.05	0.90	0.83(5.36m)			
		4.2m未満	2.93(2.50m)	2.68	2.08	1.60	1.25	1.05	0.90	0.78(5.36m)			
	クレーン本体底角総荷重		2.93	2.48	2.03	1.73	1.53	1.33	1.28(5.36m)				
	①+②+③	空車時定格総荷重	4.2m以上	-	2.33	2.08	1.63	1.25	1.05	0.88	0.75	0.66	0.54
4.2m未満			-	2.33	2.05	1.53	1.18	1.00	0.83	0.75	0.66	0.54	0.48
クレーン本体底角総荷重		-	2.33	2.13	1.78	1.48	1.28	1.13	1.03	0.93	0.73	0.68	

■4tトラッククレーン 定格総荷重表 (4t × 4段ブーム)

作業範囲図

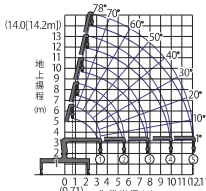


古河ユニック製

使用ブーム	作業半径 (m)	2.0	2.6	2.7	3.0	3.5	4.0	4.5	5.0	5.5	6.0	7.0	8.0	9.0	9.81		
①、①+②	強度定格総荷重 (t)	最大張出	2.93	2.93	2.63	2.28	1.73	1.33	1.08	0.93	0.78(5.46m)						
		中間張出	2.93	1.98	1.83	1.48	1.13	0.90	0.75	0.65	0.58(5.46m)						
		最小張出	1.83	1.23	1.13	0.93	0.68	0.58	0.48	0.38	0.33(5.46m)						
		空車時定格総荷重 (t)	最大張出	2.93	2.93	2.58	2.08	1.53	1.23	1.03	0.83	0.73(5.46m)					
			中間張出	2.93	1.98	1.78	1.33	1.03	0.80	0.70	0.60	0.55(5.46m)					
			最小張出	1.83	1.18	1.13	0.93	0.68	0.53	0.48	0.38	0.33(5.46m)					
	①+②+③	強度定格総荷重 (t)	最大張出	-	2.33	2.33	2.13	1.73	1.43	1.23	1.08	0.98	0.88	0.73	0.68(7.63m)	-	
			中間張出	-	2.33	2.33	2.13	1.68	1.33	1.08	0.93	0.78	0.68	0.50	0.45(7.63m)	-	
			最小張出	0.73(2.5m)	0.69	0.63	0.53	0.43	0.33	0.28	0.23	0.18	0.13	0.13(7.63m)	-		
			最大張出	-	2.33	2.33	2.03	1.48	1.18	1.03	0.83	0.73	0.63	0.50	0.45(7.63m)	-	
①+②+③+④	強度定格総荷重 (t)	最大張出	-	-	-	-	1.03	0.93	0.83	0.78	0.73	0.63	0.56	0.50	0.48		
		中間張出	-	-	-	-	1.03	0.93	0.83	0.75	0.68	0.50	0.40	0.35	0.33		
		最小張出	-	-	-	-	0.90	0.73	0.63	0.53	0.45	0.35	0.30	0.25	0.23		
		作業禁止															
①+②+③+④	空車時定格総荷重 (t)	最大張出	-	-	-	-	1.03	0.93	0.83	0.73	0.63	0.50	0.40	0.35	0.33		
		中間張出	-	-	-	-	0.75	0.65	0.55	0.50	0.43	0.35	0.30	0.25	0.23		
		最小張出	-	-	-	-	作業禁止										
		作業禁止															

■4tトラッククレーン 定格総荷重表 (4t × 5段ブーム)

作業範囲図



古河ユニック製

使用ブーム	作業半径 (m)	0.71~2.4	2.5	2.7	3.0	3.5	4.0	4.5	5.0	5.5	6.0	7.0	8.0	9.0	10.0	11.0	12.11	
①、①+②	クレーン強度定格総荷重 (t)	最大張出	2.93	2.78	2.58	2.28	1.93	1.63	1.43	1.25	1.13(5.59m)							
		中間張出	2.93	2.78	2.58	2.28	1.93	1.63	1.33	1.08	0.93(5.59m)							
	空車時定格総荷重 (t)	最大張出	2.93	2.78	2.58	2.28	1.93	1.58	1.28	1.08	0.93(5.59m)							
		中間張出	1.23	1.18	0.96	0.78	0.63	0.48	0.38	0.33	0.23(5.59m)							
	①+②+③	クレーン強度定格総荷重 (t)	最大張出	2.23	2.23	2.03	1.68	1.38	1.20	1.05	0.93	0.83	0.68	0.63(7.79m)	-			
			中間張出	2.23	2.23	2.03	1.68	1.38	1.20	1.05	0.93	0.80	0.63	0.53(7.79m)	-			
最小張出			0.63	0.59	0.53	0.43	0.33	0.28	0.23	0.18	0.13	作業禁止						
最大張出			2.23	2.23	2.03	1.68	1.38	1.20	0.98	0.88	0.78	0.63	0.53(7.79m)	-				
①+②+③+④	クレーン強度定格総荷重 (t)	最大張出	-	-	-	-	1.03	0.93	0.83	0.78	0.73	0.63	0.53	0.48	0.46(9.95m)	-		
		中間張出	-	-	-	-	1.03	0.93	0.83	0.78	0.73	0.63	0.50	0.43	0.38(9.95m)	-		
		最小張出	-	-	-	-	-	-	-	-	-	-	-	-	-	-		
		作業禁止																
①+②+③+④+⑤	クレーン強度定格総荷重 (t)	最大張出	-	-	-	-	-	0.76	0.63	0.55	0.48	0.40	0.35	0.31	0.28	0.25	0.25	
		中間張出	-	-	-	-	-	-	0.76	0.63	0.55	0.48	0.40	0.35	0.31	0.28	0.25	
		最小張出	-	-	-	-	-	-	-	-	-	-	-	-	-	-	-	-
		作業禁止																
①+②+③+④+⑤	空車時定格総荷重 (t)	最大張出	-	-	-	-	-	-	-	-	-	-	-	-	-	-	-	
		中間張出	-	-	-	-	-	-	-	-	-	-	-	-	-	-	-	
		最小張出	-	-	-	-	-	-	-	-	-	-	-	-	-	-	-	
		作業禁止																

本カタログに記載されたものは、代表的機種であり、実際に納品されるものとは異なる場合がございます。詳しい仕様につきましては、最寄の営業所までご確認ください。

- 水中ポンプ 水処理機械
- 発電・溶接 照明 機器
- コンプレッサ エア 機械
- ハウス・備品
- 通信計測機器
- 環境関連機器
- 掘削・運搬 解体・林業
- 道路・整地 保安・鉄道
- レンタカー 車両 機械
- 高所作業車 作業足場・建築機器
- 荷役 役 揚重 機械
- コンクリート 機器
- 汎用 機器
- フロント 関連 機器
- 基礎 地盤改良 機
- シールド 推進 機械
- 特定現場 仕 様
- 資 料



軽ダンプ4WD・軽トラック

免 車検

軽ダンプ



軽トラック



商品コード	SAA 00B00	SBA 00B00	
呼称	軽ダンプ/4WD	軽トラック	
積載荷重 (kg)	350		
乗車定員 (人)	2		
燃料	ガソリン		
燃料タンク容量 (L)	34		
寸法	全長L (mm)	3,395	
	全幅W (mm)	1,475	
	全高H (mm)	1,835	1,765
	荷台長L ₁ (mm)	1,700	1,940
	荷台幅W ₁ (mm)	1,380	1,410
ダンプアップ高H ₁ (mm)	3,000	—	
車両重量 (kg)	920	690	

※仕様はメーカーによって違いがございます。

ライトバン・軽バン

免 車検

ライトバン



軽バン



商品コード	SCA 04A03	SCA 03A03	
呼称	ライトバン	軽バン	
積載荷重 (kg)	300(150)	350(250)	
乗車定員 (人)	2(5)	2(4)	
燃料	ガソリン		
燃料タンク容量 (L)	41	40	
寸法	全長L (mm)	4,395	3,395
	全幅W (mm)	1,695	1,475
	全高H (mm)	1,500	1,875
	荷台長L ₁ (mm)	1,830(1,085)	1,700(885)
	荷台幅W ₁ (mm)	1,285(1,305)	1,240(1,360)
車両重量 (kg)	1,120	880	

※仕様はメーカーによって違いがございます。
◎乗用車も各種取揃えておりますので、お問い合わせください。

1BOX

免 車検



商品コード	SCA 00003/00A03	
呼称	1BOX	
乗車定員 (人)	6	
燃料	ガソリン	
燃料タンク容量 (L)	48	
寸法	全長L (mm)	4,285
	全幅W (mm)	1,635
	全高H (mm)	1,850
車両重量 (kg)	1,320	

※仕様はメーカーによって違いがございます。
◎乗用車も各種取揃えておりますのでお問い合わせください。

自転車・電動自転車

自転車(NEL 00000)



電動自転車(NEL 10000)



レンタカー

- 1BOX
- ライトバン・軽バン
- 軽ダンプ4WD・軽トラック
- 自転車・電動自転車

水中ポンプ
水処理機械

発電・溶接
照明機器

コンプレッサ
エア機械

ハウス・備品

通信計測機器

環境関連機器

掘削・運搬
解体・林業

道路・整地
保安・鉄道

レンタカー
車両機械

高所作業車
作業足場・建築機器

荷役
重機械

コンクリート機器

汎用機器

プラント
関連機器

基礎
地盤改良機

シールド
推進機械

特定現場
仕様

資料

AKT/O

総合 40

162



レンタルカー

●カーナビ
●バキュームコレクター
●散水車

●ドライブレコーダー

水中ポンプ
水処理機械
発電・溶接
照明機器
コンプレッサ
エア機械

ハウス・備品

通信計測機器

環境関連機器

掘削・運搬
解体・林業

道路・整地
保安・鉄道

高所作業車
作業定場・建築機器

荷役
重機械

コンクリート機器

汎用機器

フロント
関連機器

基礎
地盤改良機

シールド
推進機械

特定現場
仕様

資料

AKT/O

散水車

免 車検

SFA 03200



商品コード		SFA 03200	SFA 04200
呼称		洗浄式	
		3t	4t
タンク	容量 (L)	3,055	4,000
	幅(長径) (mm)	1,700	1,800
	高さ(短径) (mm)	880	930
	長さ (mm)	2,650	3,300
ポンプ	口径 (mm)	配管φ50	配管φ65
	最大吐出量 (L/min)	900	900
	吸込揚程 (m)	6	4
散水方式		前方無し	前方圧力式
		後方重力式	
寸法	全長L (mm)	4,830	6,000
	全幅W (mm)	1,750	2,170
	全高H (mm)	2,040	2,370
車両総重量 (kg)		6,175	7,985
適用シャーシ		3t車	4t車

※仕様はメーカーによって違いがございます。

バキュームコレクター

免 車検

SQA 04001



商品コード		SQA 03000	SQA 04001
風量 (m ³ /min)		25	40
真空圧 (kPa{mmHg})		-93.3{-700}	-93.3{-700}
吸引能力(ドライ砂/汚泥) (t/h)		7/20	10~14/40~45
レシーパタンク容量 (m ³)		2	2.7
寸法	全長L (mm)	5,160	6,150
	全幅W (mm)	1,880	2,190
	全高H (mm)	2,390	2,560
車両総重量 (kg)		6,555	7,990
適用シャーシ		3t車	4t車

※吸引能力(ドライ砂/汚泥)は、ホース20m使用時のものです。

カーナビ



商品コード		R6G F0200 006	R6G F0200 011
型式		CN-G500D	CN-G530D
電源		DC12V/24Vシガーライター	
地図ディスク容量		16GBフラッシュメモリー内蔵	
モニター		5V型TFT液晶モニター	
寸法	全長L (mm)	129	
	全幅W (mm)	17.8	
	全高H (mm)	86	
質量 (g)		約200	

TM

ドライブレコーダー



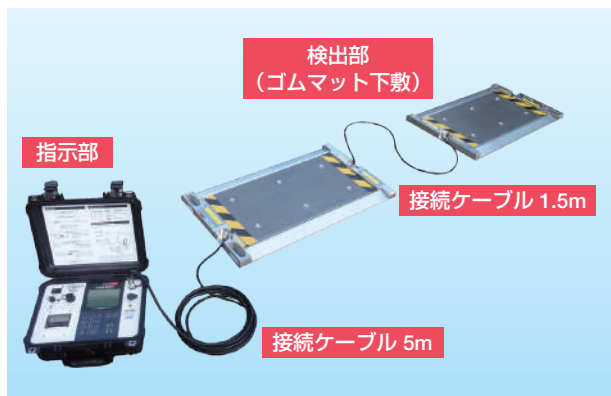
商品コード		R6P 05000	R6P 02000
型式		CSD-560FH	CS-11FH
撮像素子		500万画素	200万画素
視野角 (度)		水平110/垂直64/対角140	水平116.3/垂直59.6/対角145.1
録画圧縮		録画AVI(H.264)、静止画JPEG	
記憶媒体 ^{*1}		microSDカード	
記録データ		日時、加速度、映像ファイル	
電源 (V)		DC12/24	
寸法(L×W×H) (mm)		22.6×76×49	22.5×71×43.5
質量 (g)		68	62

※1 販売となります。

TM

トラックスケール

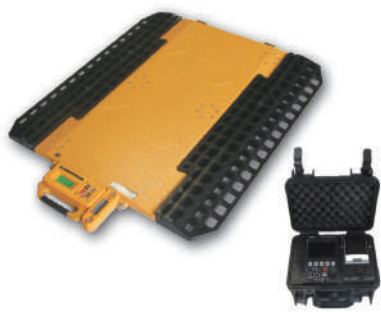
ポータブル車両重量計



商品コード	RB6 10010 001	
呼称	指示計部RWP-71A	検出部RWP-A-7500K
メーカー	共和電業	
型式	RWP-700A M7	
電源	バッテリー内蔵 (充電中でも計測可能) 充電電圧 DC10~30V / ACアダプタ使用時 AC100~240V	—
測定範囲 (kg)	輪重量500~7,500 (軸重量1,000~15,000)	
最大測定軸数	7軸	
連続使用時間 (h)	約8	
荷荷部寸法(L×W×H) (mm)	—	700×350×26
寸法(L×W×H) (mm)	348×295×149	835×480×35
質量 (kg)	3.7	約24

TU

無線式トラックスケール



商品コード	RB5 1001U 002	RB5 1001U 004
型式	ZAK-06W-10 2PAD	RWN-900F
1枚ひょう量 (t)	10 (1PADあたり)	10
最小単位 (kg)	10	
最大ひょう量 (t)	120 (最大6軸測定時)	10 (1PADあたり)
計量方式	静止・通過両用	
測定精度 ^{*1}	静止計量時 (%)	±1~3
	通過計量時 (%)	±1~8 (時速10km以下)
過積載超過警告機能	あり	
プリンター	内蔵高速サーマル式プリンター	内蔵サーマルプリンター
外部出力ポート	USB-RS232C	
耐塵耐水性能	IP66相当	
使用温度 (°C)	-20~60	
電源	PAD	充電式DC3.7Vリチウムポリマーバッテリー
	指示計	再充電式内蔵DC6V10A鉛バッテリー ^{*2}
使用可能時間	PAD (h)	約70 (6~8時間充電時)
	指示計 (h)	約80 (6~8時間充電時)
PAD外形寸法(L×W×H) (mm)	1,062×840×50	1,050×500×43
載台部寸法(L×W×H) (mm)	900×500×34	1,037×410×33
表示器寸法(L×W×H) (mm)	270×250×124	212×296×96
質量	PAD (kg)	約27
	指示計 (kg)	約4.2

TU

*1 測定精度は設置条件や計量軸数により変動いたします。
*2 バッテリーは残量警告が表示されたら即充電をお願いします。完全に放電されると充電できなくなります。

使用例



組合せ品(RB5 1001U 002用)

・トラックスケール表示機 ED-305RW

車両関連機器

●トラックスケール

水中ポンプ
水処理機械

発電・溶接
照明機器

コンプレッサ
エア機械

ハウス・備品

通信計測機器

環境関連機器

掘削・運搬
解体・林業

道路・整地
保安・鉄道

レンタカー
車両機械

高所作業車
作業足場・建築機器

荷役
揚重機械

コンクリート機械

汎用機器

プラント
関連機器

基礎
地盤改良機

シールド
推進機械

特定現場
仕様

資料

AKT/O

総合 40

164



車両関連機器

●タイヤ洗浄機
●トラック支柱
●スケーラブル

水中ポンプ
水処理機械

発電・溶接
照明機器

コンプレッサ
エア機械

ハウス・備品

通信計測機器

環境関連機器

掘削・運搬
解体・林業

道路・整地
保安・鉄道

レンタカー
車両機械

高所作業車
作業定場・建築機器

荷役
揚重機械

コンクリート機械

汎用機器

フロント
関連機器

基礎
地盤改良機

シールド
推進機械

特定現場
仕様

資料

トラックスケール

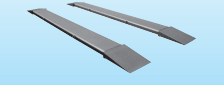
セパレートフルスケール



指示計 プリンタ



本体外観



商品コード	RB3 2000S 001	RB3 2000S 003
メーカー	日本製衡所	
型式	NL-2V-3	
秤量 (kg)	30,000	
目量 (kg)	20	
指示記録装置	F770/NU-01	
測定誤差 (%)	±1	
載台寸法 (mm)	800×6,000×146	1,200×6,000×146
外部出力	RC-232-C	
本体質量 (kg/本)	1,650×2	1,980×2

※測定誤差は、使用状況により変動いたします。
※本体、指示計の仕様は異なる場合がございます。
◎ラージスケール大型軸重量計もございます。

付属品

- ・スロープ(4枚)

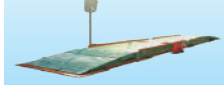
定置式スケール



指示計 プリンタ



本体外観



商品コード	RB3 40000	
呼称 (t)	40	
メーカー	日本製衡所	
型式	NL-LT-1	
秤量 (kg)	40,000	
電源 (V)	AC100	
測定誤差 (%)	±1	
寸法	本体長L (mm)	8,000
	本体幅W (mm)	3,000
	本体高H (mm)	255
	スロープ長L ₁ (mm)	2,285
	スロープ幅W ₁ (mm)	3,000
質量 (kg)	5,300	

※設置基礎工事が必要となります。

トラック支柱



あおり用

※写真はトラック積載時です



タイヤ踏込式

※写真はトラック積載時です

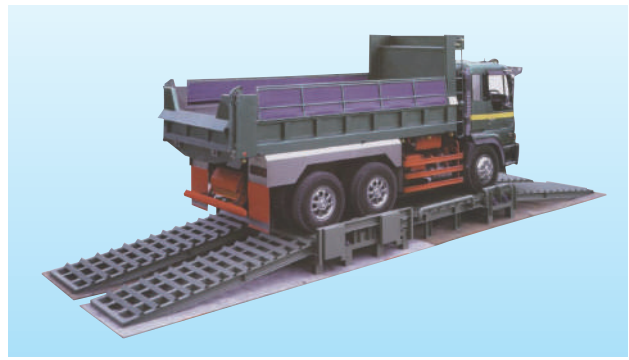
商品コード	T4V 00100 001	
代表管理番号	005937	
メーカー	明治商工	
最大許容荷重 (kg)	100	
寸法(L×W×H) (mm)	455×200×1,760	
質量 (kg)	8.9	

■タイヤ踏込式

商品コード	T4V T0100 001	T4V T0001 001
代表管理番号	006040	006041
呼称	支柱	アウトリガー
パイプ径 (mm)	60.5	42.7
寸法(L×W×H) (mm)	3,550×830	1,400×796
質量 (kg)	37	6

◎使用部材参考例
・支柱×2本・アウトリガー×1本
・親綱15m×1本・親綱10m×1本・緊張器×2個

タイヤ洗浄機 乾式



- 後輪だけのタイプと前後輪のタイプの2種類があります。
- ダブルタイヤの間に入り込んだ泥土も落とせます。
- 簡単な据え置き型ですので、基礎工事也不要、撤去も移動も簡単です。
- 水を使わないので、給排水等の手間がかりません。

商品コード	JB2 30000		
呼称	乾式		
	後輪脱泥型	前後輪脱泥型	
型式	BD-II	BD-III	
耐荷重 (t)	30		
寸法	全長L (mm)	8,778	11,988
	全幅W (mm)	3,252	
	全高H (mm)	755	
質量 (kg)	3,800	5,500	

◎湿式もございます。

本カタログに記載されたものは、代表的機種であり、実際に納品されるものとは異なる場合がございます。詳しい仕様につきましては、最寄の営業所までご確認ください。

