

# 荷役・揚重機械

## 小型揚重機

電動チェーンブロック	184
手動チェーンブロック	184
レバーブロック	184
トロリ	184
ギヤードトロリ	184
ブレントロリ	184
ベビーホイスト	185
無線式	185
有線式	185
ベビーホイスト用アーム	185
チルホール	186
チルローラ	186
ウインチ/ベビーウインチ	186
クランプ	187
仮設クランプ	187
横つり専用クランプ (ABA)	187
ハンドリフター	187
ねじ式万能型クランプ (PCA)	187
U字溝吊クランプオート	187
マシンバイス	187
マルチバイス ワニ 1000	187
マイティオート	187

## ジャッキ

ジャーナルジャッキ	188
パワージャッキ (単動式)	188
爪付油圧ジャッキ	188

## 荷役・運搬機械

フォークリフト	189
パワーリフター	190
ハンドパレット	190
ハリキンジャッキ	190
チルタンク	191
台車	191
平床台車	191
アルミ製台車	191
クローラー台車	191
ボックスパレット (メッシュパレット)	192
カゴ台車 (セキュリティラック)	192
多目的台車	192
簡易棚	192

## 自走式クレーン

クローラークレーン 2.9t	193
クローラークレーン 4.9t	194
クローラークレーン 4.9t ヘビーウェイト	195
カニクレーン	196
ミニクレーン (オールバッテリー仕様)	197
カニクレーン ナックルブーム (電動併用仕様)	197

## タワークレーン

タワークレーン (100t・m以上)	198
解体用クレーン	199
タワークレーン (40t・m以下)	200
鉄塔建設用クライミングクレーン	200

## 吊荷旋回制御装置

スカイジャスター (吊荷旋回制御装置)	201
自動玉外し装置	201

水中ポンプ  
水処理機械

発電・溶接  
照明機器

コンプレッサ  
エア機械

ハウス・備品

通信計測機器

環境関連機器

掘削・運搬  
解体・林業

道路・整地  
保安・鉄道

レンタカー  
車両機械

高所作業車  
作業定場・建築機器

荷役  
揚重機械

コンクリート機器

汎用機器

フロント  
関連機器

基礎  
地盤改良機

シールド  
推進機械

特定現場  
仕様

資料

# 電動チェーンブロック

DA6 0100B



DA1 02430 (セレクト)



ワイヤーキンクなしで  
巻上スピードも速い  
100Vモーター

商品コード	DA6 00500	DA6 0100B	DA6 01500	DA6 0200B	DA6 0280B	DA6 0500B	DA6 10000	DA6 15000
呼称 (t)	0.5	1	1.5	2	2.8	5	10	15
標準揚程 (m)	6							
横行型	2点式							
周波数 (Hz)	50/60兼用							
電源 (V)	三相 200/220							
出力 (kW)	0.9	1.8		3.5		3.5×2		4.6×2
質量 (kg)	39	58	79	98	121	149	336	455

商品コード	DA4 00500	DA4 01000	DA4 01500	DA4 02800	DA1 02420	DA1 02430	DA1 04815
呼称 (t)	0.5	1	1.5	2.8	0.24		0.48
標準揚程 (m)	6				20	30	15
横行型	4点式				2点式		
周波数 (Hz)	50/60兼用						
電源 (V)	三相 200/220				100		
出力 (kW)	0.9	1.8		3.5	0.6		
質量 (kg)	70	97	117	169	22.0	25	34

※質量は揚程6mの場合です。

△給電ケーブル仕様長さは5.0mです。

△揚程(ロードチェーン)・ボタンコード・給電ケーブルの長さは、それぞれ標準仕様以外の長さもご相談に応じます。

△ロードチェーンは焼入れチェーンの為、継ぎ足しができませんのでご注意ください。

△標準仕様には帆布特殊加工のチェーンバケットが装備されておりますが、揚程を長くする場合は、鋼製バケットになることもありますので、ご確認ください。

△吊上揚程は、1t:6~30m、2t:6~30m、2.8t:6~30mまでご用意できます(お時間をいただく場合がございます)。

▲センター取扱いの為、センターからの配送となります。

# 手動チェーンブロック

DA5 01006



商品コード	DA5 01006	DA5 01506	DA5 02006	DA5 03006	DA5 05006	DA5 10003
代表管理番号	00556	00557	00558	00559	00560	-
呼称 (t)	1	1.5	2	3	5	10
標準揚程 (m)	2.5		3		3.5	
巻上平均手動力(N(kgf))	284{29}	343{35}	353{36}		333{34}	353{36}
ロードチェーン(本)	1		2		4	
質量 (kg)	11.5	14.5	20	24	41	83

▲センター取扱いの為、センターからの配送となります。

# レバーブロック



商品コード	DG6 07500	DG6 15000	DG6 30000	DG6 60000
代表管理番号	00562	00563	00564	00565
呼称 (t)	0.75	1.5	3	6
吊上揚程 (m)	1.5			
巻上平均手動力(N(kgf))	284{29}	333{34}	363{37}	372{38}
質量 (kg)	5.7	8	15	26

▲センター取扱いの為、センターからの配送となります。

# トロリ



1~3t



5t



1~3t



5t

商品コード	DA7 01000	DA7 02000	DA7 03000	DA7 05000
代表管理番号	00926	00927	00928	00929
呼称 (t)	1	2	3	5
メーカー	キトー			
型式	TSG010	TSG020	TSG030	TSG050
適用レール幅(mm)	75・100・125	100・125・150		125・150・175
最小回転半径(mm)	1,300	1,500	1,700	2,300
質量 (kg)	12	19	27	56

△防雨構造にはなっていません。

△危険な作業では絶対に使用しないでください。

△荷重は能力の70%以下で余力をもってご使用ください。

△もし故障やトラブルになっても損害や災害が発生しない様、万全の対策を講じてから安全第一でご使用ください(トロリのトラブルは重大事故・大災害につながります)。

▲センター取扱いの為、センターからの配送となります。

# プレントロリ

商品コード	DA8 01000	DA8 02000	DA8 03000	DA8 05000
代表管理番号	00930	00931	00932	00933
呼称 (t)	1	2	3	5
メーカー	キトー			
型式	TSP010	TSP020	TSP030	TSP050
適用レール幅(mm)	75・100・125	100・125・150		125・150・175
最小回転半径(mm)	1,300	1,500	1,700	2,300
質量 (kg)	8	14	23	50

## 小型揚重機

- レバーブロック
- 手動チェーンブロック
- 電動チェーンブロック
- トロリ

水中ポンプ  
水処理機械

発電・溶接  
照明機器

コンプレッサ  
エア機械

ハウス・備品

通信計測機器

環境関連機器

掘削・運搬  
解体・林業

道路・整地  
保安・鉄道

レンタカー  
車両機械

高所作業車  
作業足場・建築器具

荷重機械

コンクリート機械

汎用機器

プラント  
関連機器

基礎  
地盤改良機

シールド  
推進機械

特定現場  
仕様

資料

AKT/O

総合 40

184

本カタログに記載されたものは、代表的機種であり、実際に納品されるものとは異なる場合がございます。詳しい仕様につきましては、最寄の営業所までご確認ください。



# ベビーホイスト

特教

## 無線式

- 吊り荷の下に入ってしまう事への防止につながります。
- 有線リモコンを引っ張りコンセント部等断線や差込部(メタルコンセント)の抜けのトラブルが無くなります。
- ワイヤーと有線リモコンコードの絡まりが無くなります。(※長尺物の吊り荷と有線リモコンコードが絡まるトラブルが無くなります。)



※有線式押しボタンは付属しておりません。

商品コード	DA2 10505	DA2 13305	DA2 20305	DA2 23205	DA2 40155
メーカー	トーヨーコーケン				
型式	BH-N950R	BH-N430R	BH-N930R	BH-N820R	DB-N930R
吊上荷重 (kg)	100	130	200	230	400
揚程 (m)	50	30	30	20	15
巻上速度 (m/min)	26	13	21	12	10.5
周波数 (Hz)	50/60兼用				
電源 (V)	100				
モータ出力 (W)	800	400	800	580	800
ワイヤー (m)	φ4×51	φ5×31	φ5×31	φ5×21	φ5.5×32
操作コード (m)	無線式				
電源コード	2mm <sup>2</sup> ×3芯×5m				
寸法	全長L (mm)	220			294
	全幅W (mm)	450	373	450	420
	全高H (mm)	808	801	808	
質量 (kg)	19	15	19	17	21

▲センター取扱いの為、センターからの配送となります。

◎

## 有線式



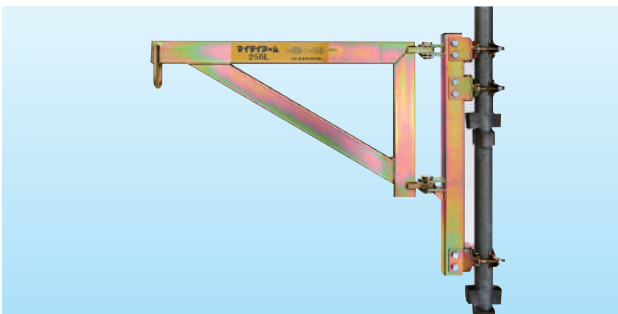
商品コード	DA2 10504	DA2 13304	DA2 16204	DA2 18304	DA2 23204	DA2 40154
メーカー	トーヨーコーケン					
型式	BH-N950	BH-N430	BH-N420	BH-N830	BH-N820	DB-N930
吊上荷重 (kg)	100	130	160	180	230	400
揚程 (m)	50	30	20	30	20	15
巻上速度 (m/min)	26	13	11	14	12	10.5
周波数 (Hz)	50/60兼用					
電源 (V)	100					
モータ出力 (W)	800	400		580		800
ワイヤー (m)	φ4×51	φ5×31	φ5×21	φ5×31	φ5×21	φ5.5×32
操作コード (m)	50	30	20	30	20	15
電源コード	2mm <sup>2</sup> ×3芯×5m					
寸法	全長L (mm)	220				294
	全幅W (mm)	450	373	420		450
	全高H (mm)	808	801	808		877
質量 (kg)	19	15	17		22	

▲センター取扱いの為、センターからの配送となります。

◎

# ベビーホイスト用アーム

- ベビーホイストとの組合せによって、簡易クレーンとしてご使用ください(能力250kg以下での使用)。
- 単管パイプ(φ48.6)に装着してご使用ください。



商品コード	DAF 23000
代表管理番号	007975
メーカー	トーヨーコーケン
型式	250L
定格荷重 (kg)	250
旋回半径 (mm)	700
旋回角度 (度)	200
適合パイプ径	φ42.7/φ48.6
適用ホイスト	BH-N320、BH-N420、BH-N430、BH-N820、BH-N830、BH-N930、BH-N950
質量 (kg)	10

△パイプφ42.7またはφ48.6を使用したパイプ足場への取り付け以外では使用しないでください。

△ベビーホイスト用アームを取り付けようとするパイプ足場には負荷による曲げモーメント(最大2.74kN・m[280kgf・m])がかかります。十分な強度であることを確認してください。

△アームは旋回するので、旋回範囲240度に対して取り付け足場の強度を確認してください。

△取り付けクランプ(3箇所)の締付けナット(M10)は3.43kN・cm[350kgf・cm]のトルクで足場パイプ(φ42.7またはφ48.6)に締付けてください。

▲センター取扱いの為、センターからの配送となります。

◎



# 小型揚重機

●ウインチ  
●チルホール  
●チルローラ  
●ペビーウインチ

水中ポンプ  
水処理機械

発電・溶接  
照明機器

コンプレッサ  
エア機械

ハウス・備品

通信計測機器

環境関連機器

掘削・運搬  
解体・林業

道路・整地  
保安・鉄道

レンタカー  
車両機械

高所作業車  
作業定場・建築器具

荷揚重機械

コンクリート機械

汎用機器

プラント  
関連機器

基礎  
地盤改良機

シールド  
推進機械

特定現場  
仕様

資料

AKT/O

総合 40

186

## チルホール



商品コード	DG4 07500	DG4 15000	DG4 30000	
代表管理番号	00L24	00566	00567	
メーカー	チルコーポレーション			
型式	T-7	TU-16	T-35	
引張能力 (kN(kgf))	750	1,600	3,000	
リバーン復で動くワイヤーロープの長さ (mm)	60	70	26(48)	
使用ワイヤーロープ径 (mm)	φ8.3	φ11.7	φ16.3	
ワイヤーロープ破断強度 (kN(kgf))	44.1{4,497}	94.1{9,595}	177{18,048}	
安全ピンの耐力 (kN(kgf))	14.7{1,500}	31.3{3,200}	-	
寸法	全長L (mm)	499	644	712
	全幅W (mm)	106	143	140
	全高H (mm)	270	360	350
質量 (kg)	7	18	26	

※( )内は2段切換時の数値です。  
 ※ワイヤーロープ径は最大径の数値です。  
 ◎ワイヤーもレンタルしております。  
 △ワイヤーはチルホール用ワイヤーをご使用ください。  
 ▲センター取扱いの為、センターからの配送となります。

## チルローラ

W型(2~10トンの普及タイプ)



- ブラケットにワイヤーロープをハンドルピンで連結すると、チルローラの牽引が可能です。
- 直進時には横方向のチルローラと連結することによって蛇行を防止できます。
- ハンドルピンに専用のハンドルを連結すれば旋回も可能です。
- ブラケット巾の大きさを組み合わせると、チルローラの連結が可能です。
- 本体とハンドルはセットです。

WB型(2~8トンでの凹凸路面タイプ)



商品コード	DD5 03000	DD5 05000	DD5 03A00	DD5 05A00	DD5 03B00	DD5 05B00	
代表管理番号	00X45	00V90	00X43	00W78	00X44	00W79	
種別	W		WB(凹凸路面タイプ)		WR(施回タイプ)		
能力 (t)	3	5	3	5	3	5	
メーカー	チルコーポレーション						
型式	W-3UA	W-5UA	WB-3UA	WB-5UA	WR-3UA	WR-5UA	
ターンテーブル (φ)	150	180	150	180	150	180	
寸法	全長L (mm)	350	400	350	402	351	411
	全幅W (mm)	244	284	244	293	293	335
	全高H (mm)	94	124	108	133	111	137
質量 (kg)	17	32	18	36	21	37	

▲センター取扱いの為、センターからの配送となります。

## ウインチ／ペビーウインチ

特教

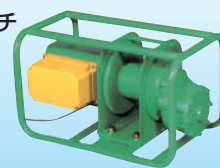
ウインチ MAシリーズ



ウインチ MAWシリーズ



ペビーウインチ



【ウインチ】

商品コード	DG1 02527	DG1 04030	DG1 06500	DG1 13037	DG1 15040	DG1 30010	
型式	MA-2	MA-3	MA-5	MA-10	MA-20(SA)	MAW-40H10(SA)	
ロープ張力 (kg)	250/200	400/400	650/550	1,300/1,000	1,500/1,500	3,000/3,000	
ロープ速度 (m/min)	29/35	30/36	33/40	37/44	40/48	10/12	
ロープ巻取量 (m)	φ6×120	φ8×120	φ10×150	φ14×160	φ16×180	φ18×200	
周波数 (Hz)	50/60兼用						
電源 (V)	三相 200/220						
モータ	出力 (kW)	1.5	2.5	3.9	8.1	15.0	8.1
	極数	4					
寸法	全長L (mm)	762	907	1,077	1,435	1,621	1,764
	全幅W (mm)	367	401	467	564	679	700
	全高H (mm)	361	457	522	700	760	825
質量 (kg)	78	160	230	460	650	840	

※操作コードの延長も可能です(別途有償)。  
 ※ワイヤー巻込、巻戻しは別途有償となります。  
 ※電源コードは標準で5mです。延長も可能です(別途有償)。  
 ※仕様内にある場合は、左が50Hz、右が60Hzの値となります。  
 ◎低速タイプも取り扱っております(ペビーウインチの低速タイプはなし)。

△運転するときには次の点を確認してください。  
 ・本体がしっかり固定されているかどうか。  
 ・ワイヤーロープの捨て巻きが2~3巻あるか。  
 ・電源への接続および接地(アース)は確実に行われているか。  
 ▲センター取扱いの為、センターからの配送となります。

【ペビーウインチ】

商品コード	DG1 01500	
型式	MA-650M	
ロープ張力 (kg)	150	
ロープ速度 (m/min)	24	
ワイヤー巻取量 (m)	5φ×60	
周波数 (Hz)	50/60兼用	
電源 (V)	100	
モータ出力 (W)	650	
操作コード (m)	3	
電源コード (m)	5	
寸法	全長L (mm)	468
	全幅W (mm)	298
	全高H (mm)	298
質量 (kg)	25	

販売品

- ・ウインチ用ワイヤー
- ・フック
- ・金車(滑車)
- ・クリップ類

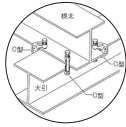




# クランプ

## 仮設クランプ

DE3 30500 002



商品コード	DE3 30500 002	DE3 30500 003
代表管理番号	00474	00Y28
名称	アイアンマンAC50	ブルマンC
開口幅 (mm)	50	48
ボルト	M24(六角対辺36mm)	M27(六角対辺41mm)
寸法	全長L (mm)	135
	全幅W (mm)	38
	全高H (mm)	144
質量 (kg)	120	126
質量 (kg)	2.6	3.1

▲センター取扱いの為、センターからの配送となります。

◎

## 横つり専用クランプ (ABA)

DE2 10270



基本使用荷重  
1・2・3・5t

- 横つり専用クランプです。
- 立て起こし作業も可能です。
- クランプのあご部分が二股になっているので、H型钢等の長手方向や補強材を挟んでつり上げるのに最適です。

商品コード	DE2 10270	DE2 20340	DE2 30380	DE2 50420
代表管理番号	00710	00711	00712	00713
能力 (t)	1	2	3	5
使用有効寸法 (mm)	3~27	3~34	3~38	5~42
寸法	全長L (mm)	258	312	364
	全幅W (mm)	64	85	100
	全高H (mm)	231	293	303
質量 (kg)	5	9	13	18

◎その他、縦つりクランプも取り揃えております。

◎

▲センター取扱いの為、センターからの配送となります。

## ハンドリフター



商品コード	DE5 050F0	
代表管理番号	00602	
能力 (t)	0.5	
開口幅 (mm)	600以下	
寸法	全長L (mm)	1,830
	全幅W (mm)	640
質量 (kg)	30	

U字溝フタをテコの原理で持ち上げる専用工具です。

●各市町村より好評中、PAT登録商品です。側溝の清掃作業が楽に早く、ギックリ腰やケガの心配もなく安全に行える機具です。

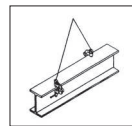
●U字溝に対してタテ・ヨコどちらからでも作業できます。

▲センター取扱いの為、センターからの配送となります。

◎

## ねじ式万能型クランプ (PCA)

DE4 15420



### △注意事項

- 横つり・縦つり作業は2台1組で行ってください。
- 締め付けトルクは、1.7kN-cm(180kgf-cm)以上で締め付けてください(15cmのハンドル長さで117N(12kgf)以上の力で締め付けてください)。
- I型钢等のスロープのついたつり荷は必ず重心をつりをしてください。重心から外して傾けたつり方をするとクランプが外れる危険が生じます。

商品コード	DE4 15420	DE4 25420	DE4 35550
代表管理番号	00W95	00W96	00W97
能力 (t)	1.5	2.5	3.5
使用有効寸法 (mm)	3~42		9~55
寸法	全長L (mm)	184	207
	全幅W (mm)	50	66
	全高H (mm)	150	166
質量 (kg)	3.7	6.8	7.8

▲センター取扱いの為、センターからの配送となります。

◎

## U字溝吊クランプオート

DE5 100U5 001



DE5 100U6 002



商品コード	DE5 100U5 001	DE5 100U6 002
代表管理番号	00447	0054A
能力 (t)	1	
開口幅 (mm)	240・250・300・360 400・450・500	240・250・300・360 400・450・500・600
寸法	全長L (mm)	510
	全幅W (mm)	205
	全高H (mm)	475
質量 (kg)	24	22

▲センター取扱いの為、センターからの配送となります。

◎

## マシンバイス



コンクリートの圧縮及び引張り強度に最も理想であるカムを採用。

●スベリがなく、コンクリート製品の割れや食いちぎりを防止する高強度のコンパクト設計です。

●薄くて重量がある、主に大型コンクリート製品を吊るのに最適です。

●吊上げ時の「ゆれ」もカムが吸収し、カムがずれたり、吊具にかかる負担を、最小限にする工夫がされています。

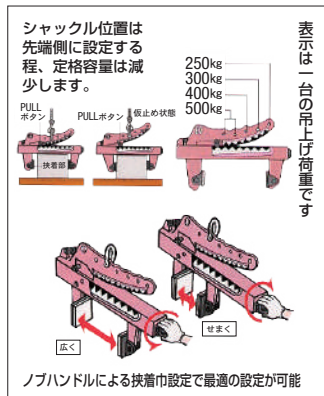
商品コード	DE5 200U2	
代表管理番号	00479	
能力 (t)	2	
開口幅 (mm)	50~135	
寸法	全長L (mm)	420
	全幅W (mm)	125
	全高H (mm)	230
質量 (kg)	16	

※2台1組です。

◎

▲センター取扱いの為、センターからの配送となります。

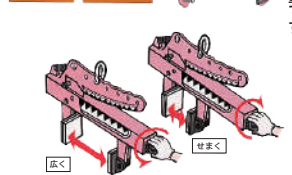
## マルチバイス ワニ1000



シャッフル位置は先端側に設定する程、定格容量は減少します。



表示は一台の吊上げ荷重です



ノハンドルによる挟み幅設定で最適な設定が可能

商品コード	DE5 100B2	
代表管理番号	00717	
能力 (t)	1	
開口幅 (mm)	0~240	
寸法	全長L (mm)	475
	全幅W (mm)	70
	全高H (mm)	285
質量 (kg)	7	

※2台1組です。

◎

▲センター取扱いの為、センターからの配送となります。

## マイティオート



商品コード	DE5 020B6	
代表管理番号	00480	
能力 (t)	0.2	
開口幅 (mm)	450~600	
寸法	全長L (mm)	1,000
	全幅W (mm)	75
	全高H (mm)	310
質量 (kg)	8	

▲センター取扱いの為、センターからの配送となります。

◎

# ジャーナルジャッキ

低揚程 中揚程



- 重量物の昇降・位置決め・支持用・プラント・造船工事及び橋梁工事等にも幅広く使用可能です。
- ギア式のため、安定したトルクで、長時間にわたり円滑に作業できます。

商品コード	DB4 15125	DB4 25125	DB4 35130	DB4 50130	DB5 10150	DB5 25250	DB5 35250	DB5 50250
代表管理番号	00316	00317	00A72	0091V	00522	00521	00319	0018R
タイプ	低揚程				中揚程			
揚力 (kN{tf})	150{15}	250{25}	350{35}	500{50}	100{10}	250{25}	350{35}	500{50}
ストローク (mm)	125		130		150	250		
寸法	最低高 (mm)	255	280	290	280	395	410	445
	ヘッド径φ (mm)	63	77	87	105	65	77	87
	ベース径φ (mm)	113	127	147	166	108	127	147
質量 (kg)	12	16	24	31	12	21	32	42

◎アルミ製のジャーナルジャッキもご用意しております。  
▲センター取扱いの為、センターからの配送となります。

Ⓚ

# パワージャッキ(単動式)

EL型



商品コード	DB6 10035	DB6 10100	DB6 10150	DB6 10250
代表管理番号	003923	002411	002412	002413
メーカー	大阪ジャッキ製作所			
型式	EL10S3.5	E10S10	E10S15	E10S25
揚力 (kN{tf})	100{10}			
ストローク (mm)	35	100	150	250
最低高 (mm)	86	178	250	352
ロッド径 (mm)	38	38		
質量 (kg)	2.4	3.3	4.6	6

付属品

- ・単動用手动ポンプ



- ・油圧ホース 2m×1本

商品コード	DB6 30125	DB6 50050	DB6 50160
代表管理番号	002417	002419	002480
メーカー	大阪ジャッキ製作所		
型式	E30S12.5	E50S5	E50S16
揚力 (kN{tf})	300{30}	500{50}	
ストローク (mm)	125	50	160
最低高 (mm)	245	170	285
ロッド径 (mm)	65	85	
質量 (kg)	13	15	24

◎E型の油圧分離ジャッキもご用意しております。  
▲センター取扱いの為、センターからの配送となります。

Ⓚ

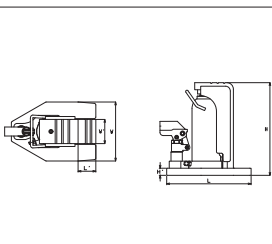
# 爪付油圧ジャッキ



商品コード	DB7 02110	DB7 05130	DB7 10140	DB7 15140
代表管理番号	0066X	0065X	0064X	002772
メーカー	今野製作所			マサダ製作所
型式	G-40	G-100	G-200	MHC-15T
揚力	爪部 (kN{tf})	20{2}	50{5}	100{10}
	頭部 (kN{tf})	40{4}	100{10}	200{20}
ストローク (mm)	110	130	140	140
爪寸法	爪長L' (mm)	50	55	60
	爪幅W' (mm)	65	75	100
	爪最低位置H' (mm)	16	22	28
寸法	全長L (mm)	226	262	300
	全幅W (mm)	145	183	230
	全高H (mm)	226.5	287.5	333
質量 (kg)	11	21	38	52.9

▲センター取扱いの為、センターからの配送となります。

Ⓚ



ジャッキ

爪付油圧ジャッキ  
パワージャッキ(単動式)  
ジャーナルジャッキ

水中ポンプ  
水処理機械

発電・溶接  
照明機器

コンプレッサ  
エア機械

ハウス・備品

通信計測機器

環境関連機器

掘削・運搬  
解体・林業

道路・整地  
保安・鉄道

レンタカー  
車両機械

高所作業車  
作業足場・建築器具

荷重機械

コンクリート機器

汎用機器

プラント  
関連機器

基礎  
地盤改良機

シールド  
推進機械

特定現場  
仕様

資料

AKT/O

総合 40

188

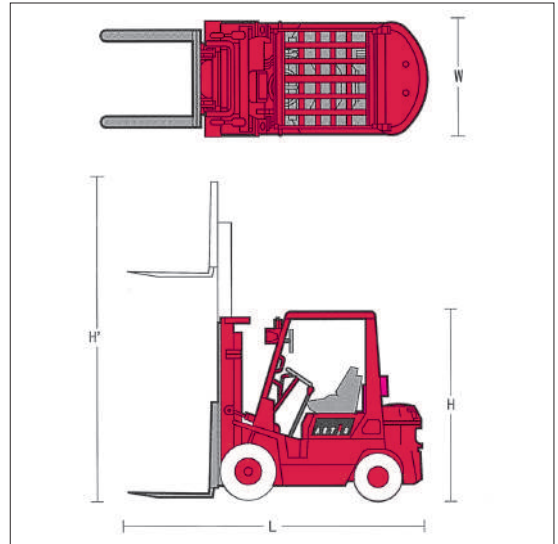


# 荷役・運搬機械

●フォークリフト

## フォークリフト

技 DJE 09A0A/DJA 09A0Aは 特教 特自検 (全機種) 免 (ナンバー付きのみ)



商品コード	DJE 09A0A	DJA 09A0A	DJA 09A1A	DJA 15A0A	DJA 20A0A	DJA 25A0A	DJA 30A0A	
呼称(最大荷重) (kg)	900		1,000	1,500	2,000	2,500	3,000	
メーカー	トヨタ		三菱ロジスネクスト		トヨタ			
型式	8FB10	02-8FD10	FD10T14	FD15T14	52-8FD20	52-8FD25	02-8FD30	
最大揚高 (mm)	3,000							
マスト傾斜角 (度)	前	7		6				
	後	11	10	12	11			
走行速度(最高速度) [負荷/無負荷] (km/h)	14.5/17	17.5/18		12.0	19/19.5		18.5/19.4	
フォーク長 (mm)	770		920		1,070			
動力伝達装置	-	トルコン	-	トルコン				
駆動方式	バッテリー		エンジン					
定格出力 (kW{PS})	-	39{53}	17.5{23.8}		39{53}		41{56}	
燃料	軽油							
燃料タンク容量 (L)	-	45	50		60			
寸法	全長L (mm)	2,845	3,015	2,970	3,165	3,480	3,705	3,845
	全幅W (mm)	1,060	1,045	1,070		1,150		1,240
	全高H (mm)	2,025	2,080	2,070		2,110		2,170
	最大高H' (mm)	3,920		4,030		3,920		4,070
質量 (kg)	2,520	2,200	2,150	2,540	3,410	3,720	4,260	

水中ポンプ  
水処理機械

発電・溶接  
照明機器

コンプレッサ  
エア機械

ハウス・備品

通信計測機器

環境関連機器

掘削・運搬  
解体・林業

道路・整地  
保安・鉄道

レンタカー  
車両機械

高所作業車  
作業定場・建築機器

荷役・重機械

コンクリート機器

汎用機器

フロント  
関連機器

基礎  
地盤改良機

シールド  
推進機械

特定現場  
仕様

資料

商品コード	DJA 35A5A	DJA 40A50	DJA 50A50	DJA 70A5A	DJA A0A5A	DJE 15C1A	DJE 15A6A	DJE 30A6A	
呼称	3.5t	4t	5t	7t	10t	1.5t	1.5t	3.0t	
最大荷重 (kg)	3,100	3,900	4,600	6,700	9,700	1,000	1,500	3,000	
装備アタッチメント	フォークシフター				ハイマスト	サイドシフト			
メーカー	三菱ロジスネクスト				トヨタ				
型式	FDE35AP-T	E1F4A40	EG1F4A50	FD70-3	FD100-4	FB15-8	8FB15	8FB30	
最大揚高 (mm)	3,000				5,000				
マスト傾斜角 (度)	前	6				7			
	後	12				11			
走行速度(最高速度) [無負荷/負荷] (km/h)	19.5/19	19/17.5	18.5/17	29/27	27/24	16	14.5/17.0	14.0/15.0	
フォーク長*1 (mm)	2,120				1,820				
動力伝達装置	トルコン				-				
駆動方式	エンジン				バッテリー				
定格出力 (kW{PS})	36{48.9}	54{73.4}		98{133.2}	81{110.1}	-			
燃料	軽油								
燃料タンク容量 (L)	66	95	135	150				-	
寸法	全長L*1 (mm)	4,925	5,260	5,470	5,850	6,370	3,775	3,300	3,710
	全幅W (mm)	1,290	1,490	1,490	2,005	2,245	1,070	1,115	1,240
	全高H (mm)	2,130	2,250	2,360	2,550	2,850	2,245	2,025	2,195
	最大高H' (mm)	4,055	4,220	4,215	4,425	4,430	6,030	3,920	4,070
質量 (kg)	5,255	6,800	8,010	10,300	13,860	3,080	2,740	4,710	

△最大荷重は爪やアタッチメントの仕様によって異なります。  
 ◎長サヤも取り扱っております(別途有償になります)。  
 ◎DJE 15A6A・DJE 30A6Aはサヤ1,800mm付属です。  
 ◎車両Noプレート付きも取扱っております(公道走行可能)。  
 ◎上記機種以外にも3.5t~12t(ディーゼル)等取り扱いがございます。  
 \*1 機体ごとにフォーク長の仕様が異なる場合があります。

本カタログに記載されたものは、代表的機種であり、実際に納品されるものとは異なる場合がございます。詳しい仕様につきましては、最寄の営業所までご確認ください。

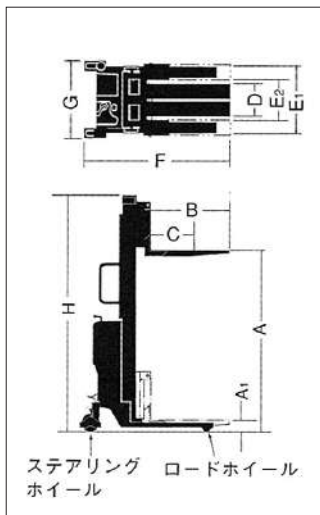


# 荷役・運搬機械

●ハリキンジャッキ  
●ハンドパレット  
●フォークリフト

## パワーリフター

DF4 25500  
(PLW-D500-25)



●工場・倉庫など室内での重量運搬、ラックからの荷降ろしなどに最適です。

商品コード	DF3 15500	DF4 25500
代表管理番号	0052R	-
メーカー	をくだ屋技研	
型式	PL-H500-15S	PLW-D500-25
最大積載質量 (kg)	500	
種別	手動	バッテリー
最高位	A (mm)	1,500
最低位	A <sub>1</sub> (mm)	80
フォーク	長さ B (mm)	650
	ロードセンター C (mm)	350
	スライド外幅 D (mm)	215~575
脚幅	外幅 E <sub>1</sub> (mm)	550
	内幅 E <sub>2</sub> (mm)	400
本体寸法	全長L F (mm)	1,180
	全幅W G (mm)	625
質量 (kg)	全高H H (mm)	1,900
		103

▲センター取扱いの為、センターからの配送となります。

◎

## ハンドパレット

標準型



幅広型



ピアパレット型



横移動型



商品コード	DD8 15A00	DD8 15C00	DD8 150A0	DD8 15002	DD8 250A0	DD8 25000	DD8 300A0
代表管理番号	00C95	00547	0026R	00568	0027R	00092	001024
能力 (kg)	1,500				2,500		3,000
種別	横移動	ピアパレット	幅広	標準(ショート)	幅広	標準	幅広
最高位 (mm)	205	185	200	170	200	170	205
最低位 (mm)	80	65	80				85
フォーク	外幅 (mm)	685	620	685	520	685	520
	長さ (mm)	1,070	980	1,220	1,070	1,220	1,070
全長L (mm)	1,480	1,390	1,630	1,450	1,630	1,450	1,630
質量 (kg)	88	68	83	82	88	87	115

▲センター取扱いの為、センターからの配送となります。

◎

## ハリキンジャッキ

DBA 62050



- 楽な姿勢で確実な配筋と結束ができます。
- レバーブロック仕様の為、荷吊時に力がいりません。
- 組立、解体、高さ、段差の調整がワンタッチで行えます。
- 軽量の為、持ち運びに便利です。
- 現場合せの架台作りが不要です。
- 上筋、下筋を任意の位置で預けるのに最適です。
- スピーディーに作業ができます。

商品コード	DBA 62050	DBA 95050	DBA 950A1
代表管理番号	0096V	00686	002504
吊上げ能力 (kg)	500		1,000
全高H (mm)	1,500		
全幅W (mm)	750	1,100	
有効寸法 (mm)	620		
質量 (kg)	18	22	30

◎ハリキンスタンドもございます。

▲センター取扱いの為、センターからの配送となります。

◎

水中ポンプ  
水処理機械

発電・溶接  
照明機器

コンプレッサ  
エア機械

ハウス・備品

通信計測機器

環境関連機器

掘削・運搬  
解体・林業

道路・整地  
保安・鉄道

レンタカー  
車両機械

高所作業車  
作業足場・建築機

荷役重機械

コンクリート機械

汎用機器

プラント  
関連機器

基礎  
地盤改良機

シールド  
推進機械

特定現場  
仕様

資料

AKT/O

総合 40

190

本カタログに記載されたものは、代表的機種であり、実際に納品されるものとは異なる場合がございます。詳しい仕様につきましては、最寄の営業所までご確認ください。

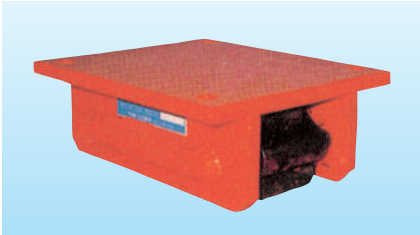




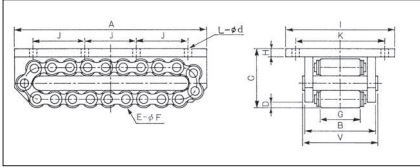
# 荷役・運搬機械

- 平床台車
- 台車
- チルトタンク
- クローラー台車
- アルミ製台車

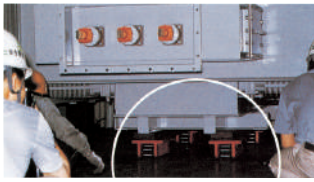
## チルトタンク



- 運搬時間短縮。従来のコロは移動時に入替が必要になりますが、エンドレスローラならその必要はありません。
- 複数のローラで荷重を均等に受けます。
- 取付けカンタン。移動時にはボルトで取付けできます。



### 使用例

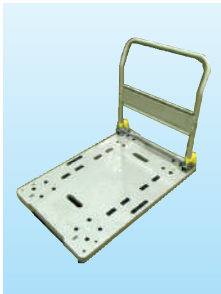


商品コード	DD6 00400	DD6 01200	DD6 02500	DD6 05000	DD6 07500
代表管理番号	0043W	00W80	00W81	00W82	00W83
能力 (t)	4	12	25	50	75
メーカー	チルコーポレーション				
型式	NO-4-3	NO-12-3	NO-25-3	NO-50-3	NO-75-3
機種	タイプ3				
走行抵抗 (a/r)	0.05				0.04
フレーム	長さ A (mm)	160	230	320	470
	幅 B (mm)	92	122	150	168
	高さ C (mm)	66	97	130	162
	スキマ D (mm)	7	10	14	18
ローラ	個数 E (個)	15	13	15	17
	直径 F (φ)	18	30	38	50
	長さ G (mm)	51	70	80	86
	接地個数 (個)	5	4-5	5	6-7
トッププレート幅	板厚 H (mm)	9	12	16	19
	I (mm)	150	200	250	280
	J (mm)	125	180	250	180
	K (mm)	125	165	210	230
センタープレート幅	L (mm)	4	4	4	6
	d (φ)	11	14	18	22
センタープレート幅 V (mm)	106	136	166	185	208
質量 (kg)	5.7	16	39	78	105

▲センター取扱いの為、センターからの配送となります。



## 台車



商品コード	DD2 03001 001	
代表管理番号	001385	
荷重能力 (kg)	300	
荷台寸法 (mm)	900×600	
荷台有効寸法 (mm)	780×600	
車輪径	φ130	
寸法	全長L (mm)	930
	全幅W (mm)	600
	全高H (mm)	1,080
質量 (kg)	15.5	

▲センター取扱いの為、センターからの配送となります。



## 平床台車



DD1 10000 001

商品コード	DD1 10000 001/002	
代表管理番号	00L31 / 001441	
荷重能力 (kg)	1,000	
車輪径 (mm)	φ180 / φ200	
荷台寸法	全長L (mm)	1,200
	全幅W (mm)	750 / 800
	全高H (mm)	300.0 / 316.3
質量 (kg)	62 / 72	

▲センター取扱いの為、センターからの配送となります。



## アルミ製台車



商品コード	T4J 10000 001	T4D 1200B 001
代表管理番号	003759	006147
呼称	アルカート	アルミ製6輪台車
メーカー	長谷川工業	
型式	AC-1200	AC6-1275
荷台寸法	全長L (mm)	1,200
	全幅W (mm)	750
	全高H (mm)	257
荷重能力 (kg)	1,000	25.5
質量 (kg)	23	29.9

●8輪タイプ、ミニタイプもご用意しています。



## クローラー台車



商品コード	T4Y 01500 001	T4Y 0150B 001
代表管理番号	007204	007697
呼称	アクロス	アクロス フットブレーキ付
メーカー	矢崎化工	
型式	AKT-600	AKT-600B
荷重能力 (kg)	150	150
フットブレーキ	-	有
荷台寸法	全長L (mm)	600
	全幅W (mm)	1,000
質量 (kg)	23	25.6



水中ポンプ  
水処理機械

発電・溶接  
照明機器

コンプレッサ  
エア機械

ハウス・備品

通信計測機器

環境関連機器

掘削・運搬  
解体・林業

道路・整地  
保安・鉄道

レンタカー  
車両機械

高所作業車  
作業定場・建築機器

荷役  
揚重機械

コンクリート機器

汎用機器

フロント  
関連機器

基礎  
地盤改良機

シールド  
推進機械

特定現場  
仕様

資 料

資 料

AKT/O

総合 40

191

## ボックスパレット(メッシュパレット)



商品コード	DD7 02905	DD7 05205
代表管理番号	006839	00A19
型式	SC-2S	PAT-L1
脚高 (mm)	195	100
扉	半開	
最大積載量 (kg)	500	700
寸法	全長L (mm)	650
	全幅W (mm)	900
	全高H (mm)	780
質量 (kg)	47	55

※キャスター付きです。  
▲センター取扱いの為、センターからの配送となります。

## カゴ台車(セキュリティラック)



商品コード	T4W B0001 001	T4W 00001 002
代表管理番号	006132	006133
呼称	カゴ台車	中間棚
型式	TS-RYL05	—
寸法	全長 (mm)	800
	全幅 (mm)	1,100
	全高 (mm)	1,720
許容積載荷重 (kg)	500	200
質量 (kg)	99	10

※鍵は別途お客様手配が必要です。

## 多目的台車



- 中・高層ビルの屋内作業に最適です。
- 積重ねて保管可能です。
- 時間や労力を大幅に節約します。

商品コード	T4F 1980E	
代表管理番号	002988	
呼称	多目的台車	
メーカー	マルサ	
型式	DAISHA1980	
最大積載荷重 (kg)	800	
寸法	全長L (mm)	1,980
	全幅W (mm)	873
	全高H (mm)	869
質量 (kg)	51	

### 組合せ品

商品コード	T4G 24180	T4G 50180
代表管理番号	003030	003031
呼称	布板 W240	布板 W500
メーカー	マルサ	
型式	BKN-624	BKN-6
最大積載荷重 (kg)	—	—
寸法	全長L (mm)	1,829
	全幅W (mm)	240
	全高H (mm)	45
質量 (kg)	7.5	13.5

## 簡易棚



- 足場板を外すことで、折りたたんだでの保管や移動が可能です(積み重ね5段まで)。
- 長尺の塩ビパイプ等の保管に最適です。
- 筋交いを併用することで背の高い物も保管することが可能です。
- 便利なキャスター付きです。

商品コード	T4E 00004	
代表管理番号	002987	
呼称	簡易棚 4段	
メーカー	マルサ	
型式	TANAR-154	
最大積載荷重	静止時 (kg)	各段 150
	移動時 (kg)	75
寸法(L×W×H) (mm)	1,920×660×1,785	
質量 (kg)	42	

### 組合せ品

・簡易棚×1 布板×4 使用の場合

・簡易棚×1 布板×1 筋交い×1使用の場合



商品コード	T4G 50180	T4H 00001
代表管理番号	003031	003074
呼称	布板 W500×L1,829	筋交い
メーカー	マルサ	
型式	BNK-6	A-14
寸法 (mm)	500×1,829	2,200
質量 (kg)	13.5	4.2

荷役・運搬機械

●多目的台車  
●カゴ台車(セキュリティラック)  
●ボックスパレット(メッシュパレット)  
●簡易棚

水中ポンプ  
水処理機械

発電・溶接  
照明機器

コンプレッサ  
エア機械

ハウス・備品

通信計測機器

環境関連機器

掘削・運搬  
解体・林業

道路・整地  
保安・鉄道

レンタカー  
車両機械

高所作業車  
作業定場・建築機器

荷役重機械

コンクリート機器

汎用機器

プラント  
関連機器

基礎  
地盤改良機

シールド  
推進機械

特定現場  
仕様

資料

AKT/O

総合 40

192

本カタログに記載されたものは、代表的機種であり、実際に納品されるものとは異なる場合がございます。詳しい仕様につきましては、最寄の営業所までご確認ください。



## クローラクレーン2.9t

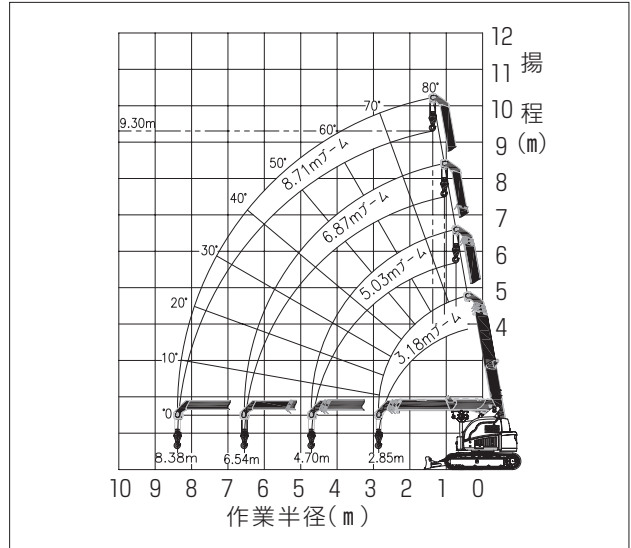
技 排土板付きは 特自検

DKC 29JAE



商品コード	DKC 29JAE	
メーカー	前田製作所	
型式	LC383M-5	
最大吊上荷重×作業半径 (t×m)	2.93×1.5	
ブーム段数 (段)	4	
最大作業半径 (m)	8.38	
最大地上揚程 (m)	9.3	
最大地下揚程 (m)	15.5(4本掛)/32.5(2本掛)	
フック巻上速度 (m/min)	20.8	
ブーム長さ (m)	3.18~8.71	
ブーム起伏角度 (度)	0~80	
旋回速度 (rpm)	2.6	
定格出力 (kW/min <sup>-1</sup> {PS/rpm})	21.5/2,400{29.2/2,400}	
登坂能力 (度)	20	
走行速度 (km/h)	1速2.9 2速5.0	
クローラ接地長 (mm)	1,650	
接地圧 (kPa {kgf/cm <sup>2</sup> })	43.5 {0.44}	
寸法	全長L (mm)	4,020
	全幅W (mm)	1,740
	全高H (mm)	2,415
質量 (kg)	4,400	

### ■作業範囲図



### ■定格総荷重表(kg)

ブーム長さ 作業半径(m)	3.18mブーム		5.03mブーム		6.87mブーム		8.71mブーム	
	静止吊	走行吊	静止吊	走行吊	静止吊	静止吊	静止吊	静止吊
1.50	2,930	1,465	2,930	1,465	1,870		1,190	
2.00	1,730	865	1,710	855	1,710		1,190	
2.50	1,200	600	1,190	595	1,190		1,190	
2.85	980	490	980	490	980		980	
3.00			900	450	900		900	
3.50			720	360	720		720	
4.00			600	300	600		600	
4.50			500	250	500		500	
4.70			460	230	460		460	
5.00					430		430	
5.50					370		370	
6.00					330		330	
6.54					290		290	
7.00							260	
7.50							235	
8.00							215	
8.38							200	

### △注意事項

- ・実際に吊り上げることができる荷重は本体の値からフック等の吊り具質量を差し引いた値です(フック質量30kg)。
- ・定格総荷重は、機械を水平堅土上に置いた場合の転倒荷重の78%以内、前方安定度は1.15以上の値です。
- ・定格総荷重表は、負荷時のブームのたわみを含んだ実際の作業半径に基づいています。
- ・各ブームを少しでも伸ばした場合は、伸ばしたブームを加えた作業半径の定格総荷重で作業してください。

水中ポンプ  
水処理機械

発電・溶接  
照明機器

コンプレッサ  
エア機械

ハウス・備品

通信計測機器

環境関連機器

掘削・運搬  
解体・林業

道路・整地  
保安・鉄道

レンタカー  
車両機械

高所作業車  
作業定場・建築機器

荷揚重機械

コンクリート機器

汎用機器

フロント  
関連機器

基礎  
地盤改良機

シールド  
推進機械

特定現場  
仕様

資料



# 自走式クレーン

●クローラークレーン4.9t

## クローラークレーン4.9t

技 揚検 非土板付きは 特自検

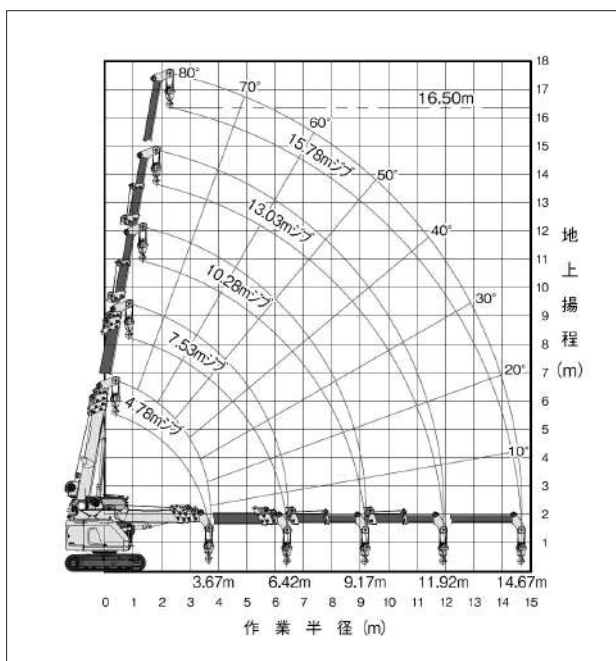


商品コード	DKB 49TEE	
メーカー	前田製作所	
型式	CC985S-1	
最大吊上荷重×作業半径 (t×m)	4.9×2.1	
ブーム段数 (段)	5	
最大作業半径 (m)	14.67	
最大地上揚程 (m)	16.5	
最大地下揚程 (m)	25.0	
フック巻上速度 (m/min)	30/44	
ブーム長さ (m)	4.78~15.78	
ブーム起伏角度 (度)	-2~80	
旋回速度 (rpm)	1.9	
定格出力 (kW/min <sup>-1</sup> {PS/rpm})	40.3/2,000{54.8/2,000}	
登坂能力 (度)	20	
走行速度 (km/h)	低速1.9/高速3.2	
クローラ接地長 (mm)	2,235	
接地圧 (kPa{kgf/cm <sup>2</sup> })	45.7{0.47}	
寸法	全長L (mm)	5,190
	全幅W (mm)	2,320
	全高H (mm)	2,730
質量 (kg)	9,380	

### ■定格総荷重表(kg)

作業半径(m)	4.78mジブ		7.53mジブ		10.28mジブ		13.03mジブ		15.78mジブ	
	静止吊	走行吊	静止吊	走行吊	静止吊	走行吊	静止吊	走行吊	静止吊	走行吊
2.00	4,900	2,000	4,900	2,000	2,600	1,400	2,000			
2.10	4,900	2,000	4,630	2,000	2,600	1,400	2,000			
2.50	3,800	2,000	3,760	2,000	2,600	1,400	2,000		1,400	
2.70	3,310	1,950	3,410	1,940	2,520	1,400	2,000		1,400	
3.00	2,900	1,670	2,980	1,700	2,310	1,360	2,000		1,400	
3.15	2,640	1,550	2,800	1,590	2,220	1,300	2,000		1,400	
3.50	2,290	1,330	2,420	1,380	2,010	1,170	1,890		1,400	
3.67	2,130	1,230	2,270	1,290	1,920	1,120	1,800		1,400	
4.00			2,000	1,140	1,750	1,020	1,650		1,400	
4.50			1,670	960	1,530	890	1,450		1,320	
5.00			1,400	810	1,340	770	1,280		1,200	
5.50			1,180	690	1,170	680	1,130		1,090	
6.00			1,000	590	1,030	590	1,010		990	
6.42			870	510	910	520	910	使用不可	920	
6.50					890	510	900		900	
7.00					780	440	800		820	
7.50					670	380	710		750	
8.00					580	320	630		680	使用不可
8.50					490	270	560		610	
9.00					410	230	500		560	
9.17					390	210	480		540	
9.50							440		500	
10.00							390		450	
10.50							340		400	
11.00							300		360	
11.50							260		320	
11.92							220		280	
12.00									280	
12.50									240	
13.00									210	
13.50									200	
14.00									200	
14.67									200	

### ■作業範囲図



### △注意事項

- 実際に吊り上げることができる荷重は本体の値からフック等の吊り具質量を差し引いた値です(フック質量90kg)。
- ワイヤー掛け数により、荷重が制限されます。  
4本掛け…4.9tまで  
2本掛け…2.45tまで  
1本掛け…1.22tまで
- 定格総荷重は、機械を水平堅土上に置いた場合の転倒荷重の78%以内、前方安定度は1.15以上の値です。
- 定格総荷重表は、負荷時のブームのたわみを含んだ実際の作業半径に基づいています。
- 各ブームを少しでも伸ばした場合は、伸ばしたブームを加えた作業半径の定格荷重で作業してください。





## クローラクレーン4.9t ヘビーウェイト

技 揚機 非土板付きは 特自検

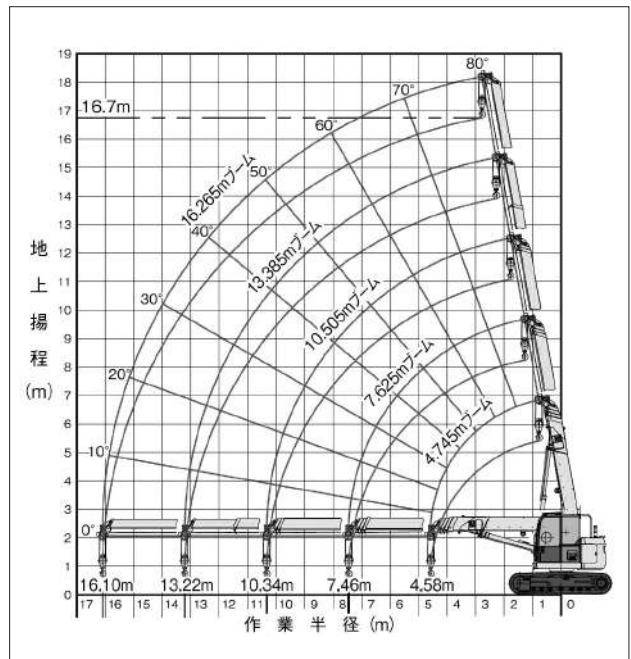


商品コード	DKB 4ATEE/DKB 4ATME	
メーカー	前田製作所	
型式	CC1485S-1	
最大吊上荷重×作業半径 (t×m)	4.9×3.2	
ブーム段数 (段)	5	
最大作業半径 (m)	16.095	
最大地上揚程 (m)	16.7	
最大地下揚程 (m)	24.5	
フック巻上速度 (m/min)	32/46	
ブーム長さ (m)	4.745~16.265	
ブーム起伏角度 (度)	-4~80	
旋回速度 (rpm)	1.9	
定格出力 (kW/min <sup>-1</sup> {PS/rpm})	40.3/2,000{54.8/2,000}	
登坂能力 (度)	20	
走行速度 (km/h)	低速1.9/高速3.2	
燃料タンク容量 (L)	140	
クローラ接地圧 (kPa{kgf/cm <sup>2</sup> })	49.0{0.50}	
寸法	全長L (mm)	6,460
	全幅W (mm)	2,490
	全高H (mm)	2,865
質量 (kg)	14,400	

### ■定格総荷重表(kg)

作業半径(m)	4.757mジブ		7.625mジブ		10.505mジブ		13.385mジブ		16.265mジブ	
	静止吊	走行吊	静止吊	走行吊	静止吊	走行吊	静止吊	走行吊	静止吊	走行吊
2.000	4,900	2,000	4,900	2,000	3,000	1,500				
2.500	4,900	2,000	4,900	2,000	3,000	1,500	3,000			
2.600	4,900	2,000	4,900	2,000	3,000	1,500	3,000			
3.000	4,900	2,000	4,900	2,000	3,000	1,500	3,000			2,600
3.200	4,900	2,000	4,900	2,000	3,000	1,500	3,000			2,600
3.500	4,450	2,000	4,460	2,000	3,000	1,500	3,000			2,600
3.850	4,000	2,000	4,000	2,000	3,000	1,500	3,000			2,600
4.000	3,830	1,915	3,820	1,910	3,000	1,500	3,000			2,600
4.500	3,320	1,660	3,310	1,655	3,000	1,500	3,000			2,600
4.575	3,250	1,625	3,240	1,620	3,000	1,500	2,940			2,600
4.600			3,220	1,610	3,000	1,500	2,920			2,600
5.000			2,880	1,440	2,710	1,355	2,640			2,600
5.500			2,520	1,260	2,400	1,200	2,340			2,320
6.000			2,210	1,105	2,140	1,070	2,100			2,080
6.500			1,950	975	1,920	960	1,890			1,880
7.000			1,720	860	1,720	860	1,710			1,710
7.455			1,530	765	1,570	785	1,570	使用不可		使用不可
7.500					1,550	775	1,560			1,560
8.000					1,400	700	1,430			1,430
8.500					1,270	635	1,310			1,320
9.000					1,150	575	1,200			1,210
10.000					940	470	1,020			1,040
10.335					880	440	970			980
11.000							880			890
12.000							750			770
13.000							650			670
13.215							630			650
14.000							580			580
15.000							500			500
16.000							440			440
16.095							430			430

### ■作業範囲図



### △注意事項

- ・実際に吊り上げることができる荷重は本体の値からフック等の吊り具質量を差し引いた値です(フック質量90kg)。
- ・ワイヤー掛け数により、荷重が制限されます。  
4本掛け…4.9tまで  
2本掛け…2.45tまで  
1本掛け…1.22tまで
- ・定格総荷重は、機械を水平堅土上に置いた場合の転倒荷重の78%以内、前方安定度は1.15以上の値です。
- ・定格総荷重表は、負荷時のブームのたわみを含んだ実際の作業半径に基づいています。
- ・各ブームを少しでも伸ばした場合は、伸ばしたブームを加えた作業半径の定格荷重で作業してください。

水中ポンプ  
水処理機械

発電・溶接  
照明機器

コンプレッサ  
エア機械

ハウス・備品

通信計測機器

環境関連機器

掘削・運搬  
解体・林業

道路・整地  
保安・鉄道

レンタカー  
車両機械

高所作業車  
作業定場・建築機器

荷揚 役  
重機械

コンクリート機器

汎用機器

プラント  
関連機器

基礎  
地盤改良機

シールド  
推進機械

特定現場  
仕様

資料

# カニクレーン

技

## 自走式クレーン

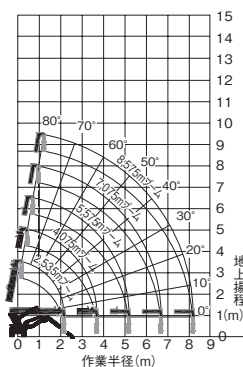
カニクレーン

DKH 28S0B  
(MC-285C-2)

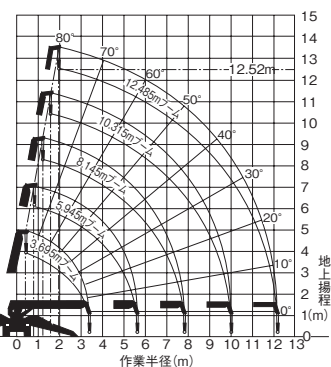


### ■作業範囲図

MC-285C-2

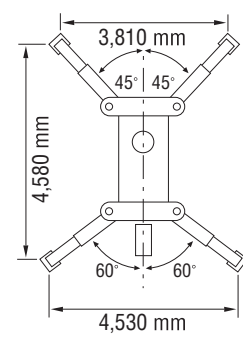


MC-305C-2

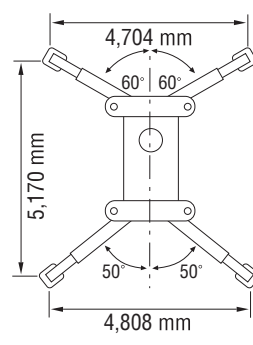


### ■アウトリガ最大張出幅

MC-285C-2



MC-305C-2



商品コード	DKH 28S0B	DKH 29N0B
メーカー	前田製作所	
型式	MC-285C-2	MC-305C-2
最大吊上荷重×作業半径 (t×m)	2.82×1.4	2.98×2.5
ブーム段数 (段)	5	
最大作業半径 (m)	8.2	12.16
最大地上揚程 (m)	8.7	12.52
最大地下揚程 (m)	10.1	16.09
フック巻上速度 (m/min)	9.3	13.5
ブーム長さ (m)	2.535~8.575	3.695~12.485
ブーム起伏角度 (度)	0~80	
回転速度 (rpm)	1	2.4
定格出力 (kW/min <sup>-1</sup> {PS/rpm})	7.4/2,500{10.1/2,500}	15.2/2,500{20.7/2,500}
登坂能力 (度)	20	23
走行速度 (km/h)	0~2.2	0~2.8
燃料	軽油	
燃料タンク容量 (L)	12	40
クローラ接地長 (mm)	975	1,750
接地圧 (kPa{kkgf/cm <sup>2</sup> })	49.3{0.50}	36.3{0.37}
寸法	全長L (mm)	2,825
	全幅W (mm)	740
	全高H (mm)	1,470
アウトリガ最大張出幅 (mm)	4,580×4,530×3,810	5,170×4,808×4,704
質量 (kg)	1,960	3,900

### ■定格総荷重

#### MC-285C-2(2.8t)

ブーム①、①+②

作業半径 (m)	1.4以下	1.5	2.0	2.5	3.0	3.5	3.705
定格総荷重 (kg)	2,820	2,520	1,920	1,570	1,220	970	920

ブーム①+②+③

作業半径 (m)	3.0以下	3.5	4.0	4.5	5.0	5.205
定格総荷重 (kg)	1,220	970	780	630	530	530

ブーム①+②+③+④

作業半径 (m)	3.6以下	4.0	4.5	5.0	5.5	6.0	6.5	6.705
定格総荷重 (kg)	820	740	580	480	430	380	350	330

ブーム①+②+③+④+⑤

作業半径 (m)	4.0以下	4.5	5.0	5.5	6.0	6.5	7.0	7.5	8.0	8.205
定格総荷重 (kg)	550	400	340	300	270	230	200	180	150	150

#### MC-305C-2(2.98t)

ブーム①、①+②

作業半径 (m)	2.5以下	3.0	3.5	4.0	4.5	5.0	5.62
定格総荷重 (kg)	2,980	2,390	1,990	1,710	1,490	1,340	1,160

ブーム①+②+③

作業半径 (m)	2.7	3.0	3.5	4.0	4.5	5.0	5.5	6.0	7.0	7.82
定格総荷重 (kg)	2,270	2,120	1,680	1,440	1,260	1,110	990	880	730	630

ブーム①+②+③+④

作業半径 (m)	4.0	4.5	5.0	6.0	7.0	8.0	9.0	9.99
定格総荷重 (kg)	1,080	985	880	770	670	570	500	435

ブーム①+②+③+④+⑤

作業半径 (m)	4.5以下	5.0	6.0	7.0	8.0	9.0	10.0	11.0	12.16
定格総荷重 (kg)	790	660	520	430	380	340	310	280	260

#### △注意事項

- アウトリガ最大張出以外での使用は、危険ですのでおやめください。
- アウトリガ最大張出時の定格総荷重は左記の表の通りです。総荷重の範囲に従ってください。
- アウトリガ張出時は「ロックピン」を確実に挿入ください。

水中ポンプ  
水処理機械

発電・溶接  
照明機器

コンプレッサ  
エア機械

ハウス・備品

通信計測機器

環境関連機器

掘削・運搬  
解体・林業

道路・整地  
保安・鉄道

レンタカー  
車両機械

高所作業車  
作業定場・建築機器

荷揚重機械

コンクリート機械

汎用機器

プラント  
関連機器

基礎  
地盤改良機

シールド  
推進機械

特定現場  
仕様

資料

AKT/O

総合 40

196

本カタログに記載されたものは、代表的機種であり、実際に納品されるものとは異なる場合がございます。詳しい仕様につきましては、最寄の営業所までご確認ください。



# 自走式クレーン

●カニクレーン ナックルブーム(電動併用仕様)  
●ミニクレーン(オールバッテリー仕様)

水中ポンプ  
水処理機械

発電・溶接  
照明機器

コンプレッサ  
エア機械

ハウス・備品

通信計測機器

環境関連機器

掘削・運搬  
解体・林業

道路・整地  
保安・鉄道

レンタカー  
車両機械

高所作業車  
作業定場・建築機器

荷揚重機械

コンクリート機器

汎用機器

フロント  
関連機器

基礎  
地盤改良機

シールド  
推進機械

特定現場  
仕様

資料

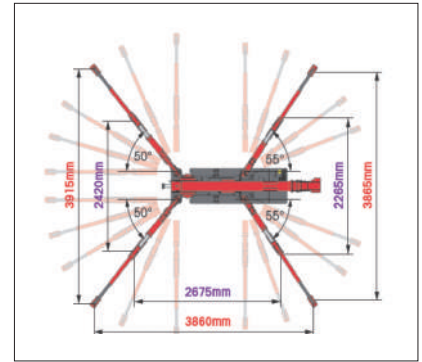
## ミニクレーン(オールバッテリー仕様)

技



商品コード	DKL 29P0D/DKL 29V0D	
メーカー	古河ユニック	
型式	UR-W295CBR	
最大吊上荷重×作業半径 (t×m)	2.93×1.4	
ブーム段数 (段)	5	
最大作業半径 (m)	8.41	
最大地上揚程 (m)	8.9	
最大地下揚程 (m)	11.6	
フック巻上速度(ロープ掛数4) (m/min)	高速:9.1(4層目) 標準:7.0(4層目)	
ブーム伸長速度 (ブーム長さ)	高速 6.12m(2.53~8.65m)/23.0s	
	標準 6.12m(2.53~8.65m)/31.0s	
旋回速度 (rpm)	1.5	
走行速度 (km/h)	高速:0~1.4 標準:0~1.0	
登坂能力 (度)	20	
クローラ接地圧 (kPa(kgf/cm <sup>2</sup> ))	60.8{0.62}	
充電入力	単相200V 16A	
寸法	全長L (mm)	2,720
	全幅W (mm)	690
	全高H (mm)	1,525
アウトリガ最大張出幅 (mm)	3,915×3,860×3,865	
質量 (kg)	2,350	

### ■アウトリガ最大張出幅



### ■定格総荷重表

ブーム①、①+②

作業半径 (m)	~1.4	1.8	2.0	2.5	3.0	3.5	3.83
定格総荷重 (t)	2.93	2.28	2.08	1.68	1.33	1.03	0.93

ブーム①+②+③

作業半径 (m)	~2.9	3.0	3.5	4.0	4.5	5.0	5.37
定格総荷重 (t)	1.38	1.28	1.03	0.83	0.68	0.55	0.46

ブーム①+②+③+④

作業半径 (m)	~3.8	4.0	4.5	5.0	5.5	6.0	6.89
定格総荷重 (t)	0.88	0.78	0.63	0.53	0.45	0.39	0.30

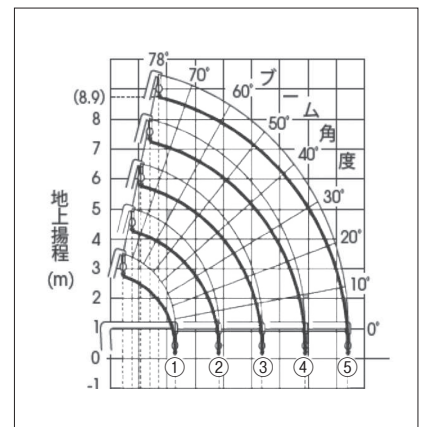
ブーム①+②+③+④+⑤

作業半径 (m)	~4.1	4.5	5.0	5.5	6.0	7.0	8.4
定格総荷重 (t)	0.58	0.48	0.40	0.34	0.30	0.23	0.16

### △注意事項

- ・アウトリガ最大張出以外での使用は、危険ですので おやめください。
- ・アウトリガ最大張出時の定格総荷重は上記の表の通りです。総荷重の範囲に従ってください。
- ・アウトリガ張出時は「ロックピン」を確実に挿入ください。

### ■作業範囲図



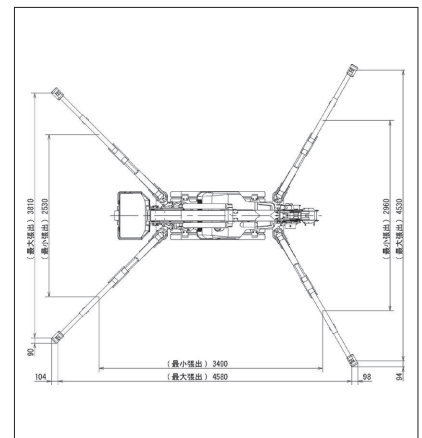
## カニクレーン ナックルブーム(電動併用仕様)

技



商品コード	DKM 08Z0D	
メーカー	前田製作所	
型式	MK1033CWE-1	
最大吊上荷重×作業半径 (t×m)	0.82×2.3	
ブーム段数 (段)	3	
最大作業半径 (m)	9.73	
最大地上揚程 (m)	10.47	
フック巻上速度 (m/min)	37.8	
ブーム長さ (m)	2,590~4,310~6,030	
ブーム起伏角度 (度)	0~80	
旋回速度 (rpm)	0.86	
定格出力 (kW/min <sup>-1</sup> {PS/rpm})	7.4/2,500{10.1/2,500}	
電動機 (kW)	5.5(200/220V)	
登坂能力 (度)	15	
走行速度 (km/h)	0~2.0	
燃料	軽油	
燃料タンク容量 (L)	12	
接地圧 (kPa(kgf/cm <sup>2</sup> ))	59.6{0.608}	
寸法	全長L (mm)	3,235
	全幅W (mm)	750
	全高H (mm)	1,990
アウトリガ最大張出幅 (mm)	4,580×4,530×3,810	
質量 (kg)	2,370	

### ■アウトリガ最大張出幅





仕様等の詳細に関しましては、「クレーンレンタルカタログ」に掲載しております。

# タワークレーン (100t・m以上)

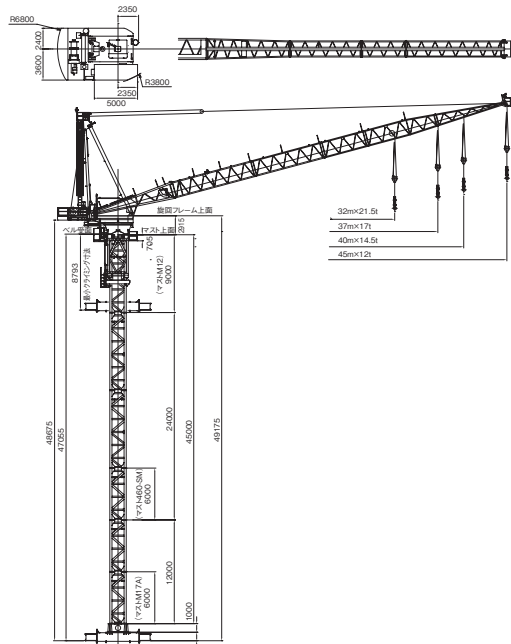
技 免 揚 検

## タワークレーン

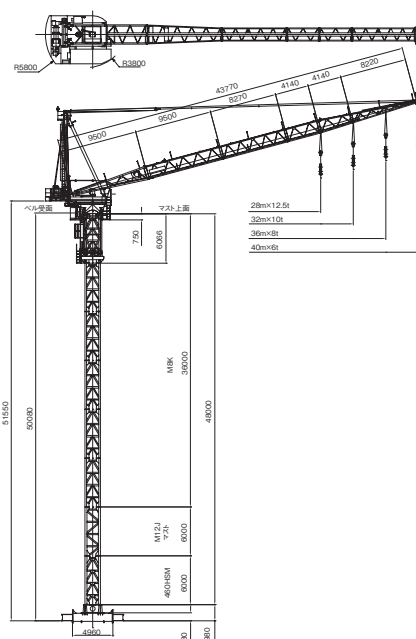
・タワークレーン(100t・m以上)



DL1 72000(JCL720NK)



DL1 35000(JCL350NK)



水中ポンプ  
水処理機械

発電・溶接  
照明機器

コンプレッサ  
エア機械

ハウス・備品

通信計測機器

環境関連機器

掘削・運搬  
解体・林業

道路・整地  
保安・鉄道

レンタカー  
車両機械

高所作業車  
作業足場・建築機器

荷 役  
揚 重 機 械

コンクリート機器

汎用機器

プラント  
関連機器

基 礎  
地盤改良機

シールド  
推進機械

特定現場  
仕様

資 料

商品コード	DL1 A0000					DL1 80000					DL1 73000							
メーカー	北川鉄工所																	
型式	JCL1000NK					JCL800NKA					JCL730NKD							
最大定格荷重 (t)	33					27.5					27.5							
ジブ呼び (m)	32	37	40	45	50	32	37	40	45	32	37	40	42	45	48	50	53	58
定格荷重 (t)	33~29	33~23	33~20	30~16	25~13.5	27.5~23	27.5~18.5	27.5~16	22~13	27.5~21.5	27.5~17	27.5~14.5	27.5~13.5	27.5~12	27.5~10.5	27.5~9.5	24~7.5	17~6
最大揚程 (m)	300	305	310	315	220	305	235	305	235	305	305	265	265	270	225	180		
電源 (V)	400/440																	
最大自立高さ (m)	50.62					51.46					51.63							

CR

商品コード	DL1 72000					DL1 70000											
メーカー	北川鉄工所																
型式	JCL720NK					JCL510NK					JCL700LK						
最大定格荷重 (t)	25					20					25						
ジブ呼び (m)	32	37	40	45		32	37	40	45	37	42	46	51	55	60		
定格荷重 (t)	27.5~21.5	25~17	25~14.5	22~12	20~16	20~13	20~11	20~8.5	25~17	25~13.5	25~11.5	25~9.5	25~8	20~6.5			
最大揚程 (m)	305					235	220	225	230	235	300					215	120
電源 (V)	400/440																
最大自立高さ (m)	51.52										48.83						

CR





仕様等の詳細に関しましては、「クレーンレンタルカタログ」に掲載しております。

# タワークレーン (100t・m以上)

技 免 揚 検

商品コード	DL1 48000				DL1 35000				DL1 27000			
メーカー	北川鉄工所								小川製作所			
型式	JCL480RA				JCL350NK				OTA-270HN			
最大定格荷重 (t)	20				16				13			
ジブ呼び (m)	35	40	45	28	32	36	40	27	32	36	41	45
定格荷重 (t)	20~13	20~10	18~8	16~12.5	16~10	16~8	12~6	13~10	13~7.5	13~6	10~4.5	8~2.5
最大揚程 (m)	230	225	220	260	255	250	245	150				100
電源 (V)	400/440											
最大自立高さ (m)	45.8				51.55				48.70			

CR

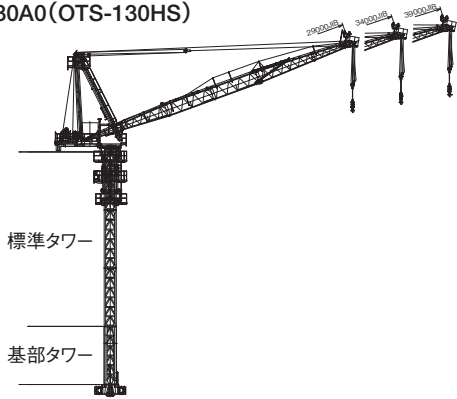
商品コード	DL1 27000					DL1 10500			DL1 04000			
メーカー	小川製作所					北川鉄工所						
型式	OTA-190A					JCL105SK			JCL100H			
最大定格荷重 (t)	13					8.0			8.0			
ジブ呼び (m)	27	32	36	41	45	24		30		25	30	35
定格荷重 (t)	13~8	13~6	13~4.5	10~3	8~2	8~4		8~2.5		8~3.5	7~2.3	6~1.5
最大揚程 (m)	150					205		200		130		
電源 (V)	400/440					200/220			三相200/220			
最大自立高さ (m)	48.70					41.36			41.70			

CR

# 解体用クレーン

技 免 揚 検

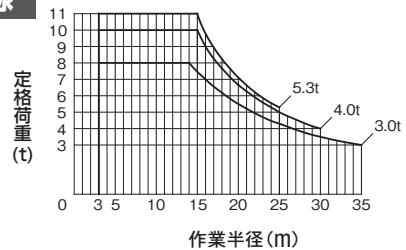
DL1 130A0(OTS-130HS)



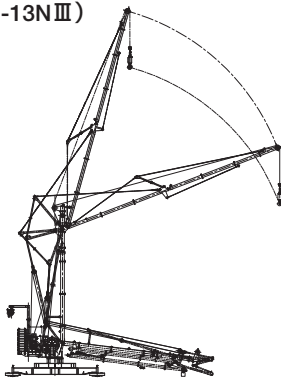
CR

- R25mJIB仕様(5.3t×25.0m)です。
- 台座に昇降体を接続。
- ジブ先端部は自機にて解体。
- 最大解体質量1.0t。

定格荷重曲線



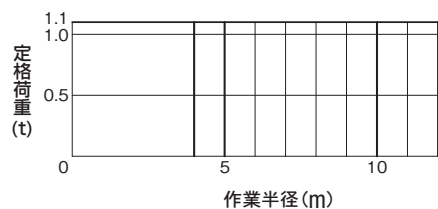
DL3 01100(OJ-13NⅢ)



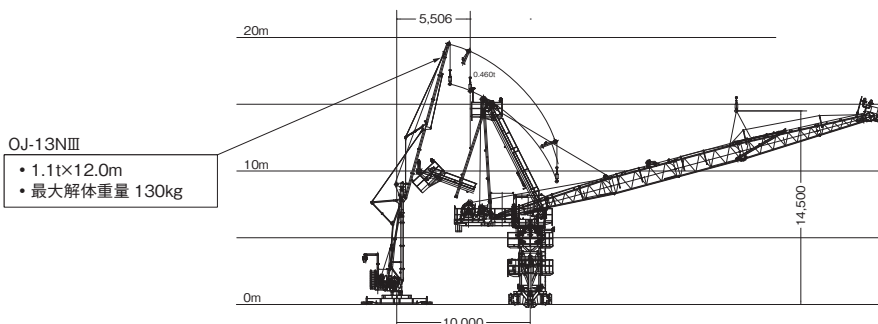
CR

- 1.1t×12.0m
- 最大解体重量 90kg

定格荷重曲線



## 解体計画参考事例



OJ-13NⅢ  
 ・1.1t×12.0m  
 ・最大解体重量 130kg

OTS-130HS  
 ・R25mJIB仕様(5.3t×25.0m)  
 ・台座に昇降体を接続  
 ・ジブ先端部は自機にて解体  
 ・最大解体重量 1.0t

CR

# タワークレーン

●解体用クレーン  
 ●タワークレーン(100t・m以上)

水中ポンプ  
水処理機械

発電・溶接  
照明機器

コンプレッサ  
エア機械

ハウス・備品

通信計測機器

環境関連機器

掘削・運搬  
解体・林業

道路・整地  
保安・鉄道

レンタカー  
車両機械

高所作業車  
作業定場・建築機器

荷揚重機械

コンクリート機器

汎用機器

フロント  
関連機器

基礎  
地盤改良機

シールド  
推進機械

特定現場  
仕様

資料

AKT/O

総合 40

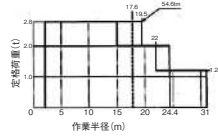
# タワークレーン (40t・m以下)

技 特教

DL1 05500(JCL055SK)



定格荷重曲線



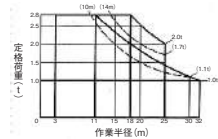
商品コード	DL1 05500			
型式	JCL055SK			
ジブ呼び (m)	17.8	24.4	31	
速度	巻上	低速[荷重] (m/min)	5.0[2.8t以下]	
		中速[荷重] (m/min)	14.0[2.8t以下]	
		高速[荷重] (m/min)	28[2.8t以下] 49[1.2t以下]	
	起伏 (s)	120	118	116
旋回 (rpm)	0.5			
電源 (V)	三相 200/220			
周波数 (Hz)	50/60兼用			
最大揚程 (m)	110	105	100	
最大自立高さ (m)	35.3			
電動機	巻上	15.0kW 4P インバータ制御		
	起伏	6.3kW 4P 40%ED インバータ制御		
	旋回	2.2kW 4P 15%ED インバータ制御		
	昇降	3.7kW 4P		

CR

DL1 030C0(OTS-50NL)



定格荷重曲線



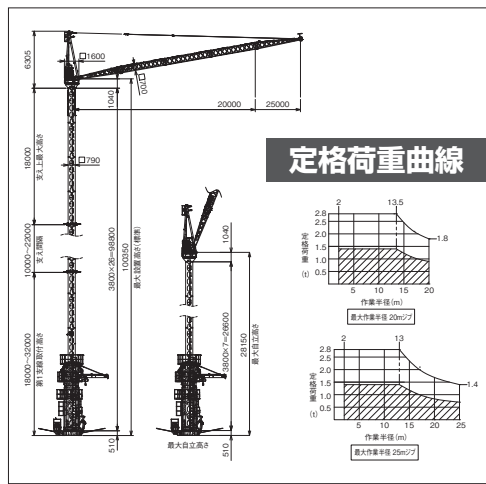
商品コード	DL1 030C0		
型式	OTS-50NL		
ジブ呼び (m)	27.0	34.0	
速度	巻上[荷重] (m/min)	45.0[1.4t以下]	
		35.0[2.0t以下]	
		27.0[2.8t未満]	
	起伏 (s)	120.0	
旋回 (rpm)	0.55		
昇降 (m/min)	0.65(0.78)		
電源 (V)	三相 200/220		
周波数 (Hz)	50/60兼用		
最大揚程 (m)	107.0	100.0	
電動機	巻上	15.0kW 4P CONT インバータ制御	
	起伏	8.6kW 4P 40%ED インバータ制御	
	旋回	3.7kW 4P CONT インバータ制御	
	昇降	3.7kW 4P CONT	

※速度の()内は、60Hz時の数値を示しています。  
※定格荷重曲線の()内と破線は従来機OTS-50Nです。

CR

# 鉄塔建設用クライミングクレーン

技 特教



商品コード	DL1 03600 001	
型式	JCT036	
メーカー	北川鉄工所	
ブーム長 (m)	20	25
最大設置高さ (m)	100	
最大自立高さ (m)	28.15	
旋回角度 (度)	720	
電源(50/60Hz) (V)	200/220	
電源容量 (kVA)	60	
寸法	全長L (mm)	8,768
	全幅W (mm)	8,316
機械総質量 (t)	40(揚程:100m、マスト26本の場合)	

CR

※各種門型クレーンの製作・レンタルはお気軽にお問い合わせください。

本カタログに記載されたものは、代表的機種であり、実際に納品されるものとは異なる場合がございます。詳しい仕様につきましては、最寄の営業所までご確認ください。

タワークレーン

●鉄塔建設用クライミングクレーン  
●タワークレーン(40t・m以下)

水中ポンプ  
水処理機械

発電・溶接  
照明機器

コンプレッサ  
エア機械

ハウス・備品

通信計測機器

環境関連機器

掘削・運搬  
解体・林業

道路・整地  
保安・鉄道

レンタカー  
車両機械

高所作業車  
作業足場・建築機器

荷揚重機械

コンクリート機械

汎用機器

プラント  
関連機器

基礎  
地盤改良機

シールド  
推進機械

特定現場  
仕様

資料

AKT/O

総合 40

200



# 吊荷旋回制御装置

●自動玉外し装置  
●スカイジヤスター(吊荷旋回制御装置)

## スカイジヤスター(吊荷旋回制御装置)

NETIS 登録番号 KT-190030-VE[DLP 30000 001 (SJ-125)]

DLP 30000 001 (SJ-125)



- 125 $\text{tm}^2$ までの吊り荷の旋回制御が可能です。
- コンクリート板など風の影響を受けやすい吊り荷の安定や狭小スペースでの吊り荷の回転制御が可能です。

商品コード	DLP 20000 002	DLP 30000 001
呼称	スカイジヤスター-SJ-30	スカイジヤスター-SJ-125
型式	SJ-30	SJ-125
最大吊荷重 (t)	20(4点吊り)	30(4点吊り)
定格能力 ( $\text{tm}^2$ )	30	125
フライホイール回転数 (rpm)	1,500	
電動式フライホイール	2.2kW 4P AC200V インバータ制御	
電動式ジンバル	0.75kW 4P AC200V インバータ制御	
電源	AC電源/バッテリー切替式 C電源:AC200V 3相 30A バッテリー:リチウム電池	
質量 (kg)	2,200	2,780

CR

## 自動玉外し装置



- リモコンの遠隔操作で荷の玉掛け取付・取外が可能です。
- 作業の効率化とともに、危険な場所への荷下ろしが可能です。

商品コード	DLY 01600 001
メーカー	エレピア
型式	evo16
使用荷重 (kg)	16,000
搭載機能	ロードセル搭載 バンパー付
質量 (kg)	54

CR

水中ポンプ  
水処理機械

発電・溶接  
照明機器

コンプレッサ  
エア機械

ハウス・備品

通信計測機器

環境関連機器

掘削・運搬  
解体・林業

道路・整地  
保安・鉄道

レンタカー  
車両機械

高所作業車  
作業足場・建築機器

荷揚重機械

コンクリート機器

汎用機器

プラント  
関連機器

基礎  
地盤改良機

シールド  
推進機械

特定現場  
仕様

資 料

AKT/O

総合 40

201

